



Griffserie SR

Schrägstehende Rohrgriffe im modernen Industriedesign.

Werkstoff und Oberfläche: Griffschenkel aus hochbelastbarem Polyamid PA 6, glaskugelverstärkt mit Feinstruktur, schwarz oder aluminiumfarben. Gewindeeinsätze aus Messing. Verbindungsrohr aus Aluminium AlMgSi 0,5; mattglänzend eloxiert oder aus Edelstahl, Werkstoff-Nr. 1.4301; feingeschliffen.

Konstruktive Vorteile: Passgenauer Sitz des Rohres auf dem Kunststoffzapfen durch Klemmstege.

Tragkraft: min. 800 N.

Hinweis: Beliebige Griffängen oder andere Rohrfarben auf Anfrage.

Handle Series SR

Slanting tube handles in modern industrial design.

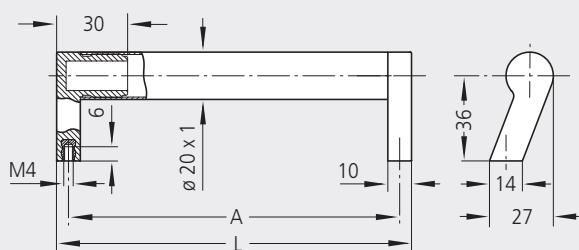
Material and surface: Handle shanks of heavy duty polyamide PA 6, glass ball reinforced with fine structure; black or aluminium coloured. Threaded brass bushings. Connecting tube of aluminium AlMgSi 0.5; matt anodized with dull bright finish or stainless steel, material no. 1.4301; fine ground.

Design advantages: Firm fitting of tube on clamping bars by polyamide insert.

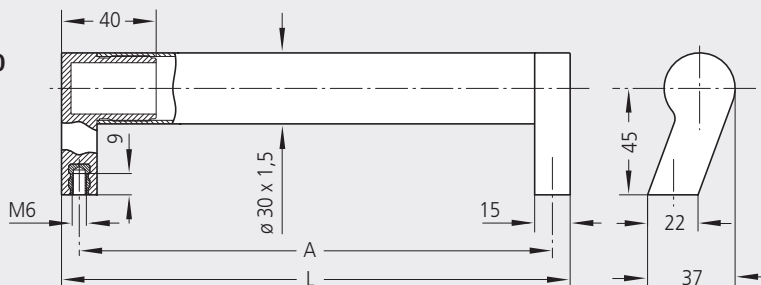
Stress resistance: min. 800 N.

Note: Other handle lengths and tube colours available on request.

Typ SR-20



Typ SR-30



A	Schenkelfarbe Shank colour		Typ SR-20		L	Typ SR-30		
			Rohr Aluminium Tube aluminium	Rohr Edelstahl Tube stainless steel		Rohr Aluminium Tube aluminium	Rohr Edelstahl Tube stainless steel	
			Bestell-Nr. Order no.	Bestell-Nr. Order no.		Bestell-Nr. Order no.	Bestell-Nr. Order no.	L
150	aluminiumfarben schwarz	aluminium coloured black	SR-20.150.N01 SR-20.150.S01	- SR-20.150.S37	160	SR-30.150.N01 SR-30.150.S01	- SR-30.150.S37	165
200	aluminiumfarben schwarz	aluminium coloured black	SR-20.200.N01 SR-20.200.S01	- SR-20.200.S37	210	SR-30.200.N01 SR-30.200.S01	- SR-30.200.S37	215
250	aluminiumfarben schwarz	aluminium coloured black	SR-20.250.N01 SR-20.250.S01	- SR-20.250.S37	260	SR-30.250.N01 SR-30.250.S01	- SR-30.250.S37	265
300	aluminiumfarben schwarz	aluminium coloured black	SR-20.300.N01 SR-20.300.S01	- SR-20.300.S37	310	SR-30.300.N01 SR-30.300.S01	- SR-30.300.S37	315
350	aluminiumfarben schwarz	aluminium coloured black	SR-20.350.N01 SR-20.350.S01	- SR-20.350.S37	360	SR-30.350.N01 SR-30.350.S01	- SR-30.350.S37	365
400	aluminiumfarben schwarz	aluminium coloured black	SR-20.400.N01 SR-20.400.S01	- SR-20.400.S37	410	SR-30.400.N01 SR-30.400.S01	- SR-30.400.S37	415
500	aluminiumfarben schwarz	aluminium coloured black	- -	- -	510	SR-30.500.N01 SR-30.500.S01	- SR-30.500.S37	515
600	aluminiumfarben schwarz	aluminium coloured black	- -	- -	610	SR-30.600.N01 SR-30.600.S01	- SR-30.600.S37	615