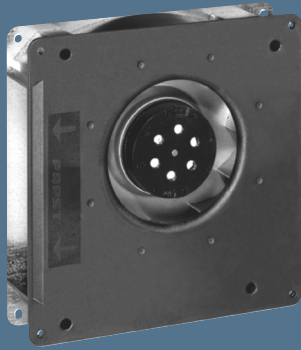


max. 94 m³/h

AC-Radiallüfter

Serie RG 125 180 x 180 x 40 mm



- Wechselspannungslüfter mit Außenläufer-Spaltpolmotor. Geschützt gegen Überlastung durch Impedanzschutz.
- Spiralgehäuse und Lüfterrad aus glasfaserverstärktem Kunststoff. Gehäuseboden aus verzinktem Stahlblech.
- Förderrichtung radial, Luftaustritt aus Gehäusefenster. Drehrichtung auf Rotor gesehen rechts.
- Elektrischer Anschluss an 2 Einzellitzen AWG 22. Litzendenden abisoliert und verzinkt.
- Masse 850 g.

Nenndaten		Volumenstrom	Volumenstrom	Nennspannung	Frequenz	Schalleistung	Sinter-Gleitlager Kugellager	Leistungsaufnahme	Nennrehzahl	Temperaturbereich	Lebensdauer L ₁₀ bei 40 °C	bei T _{max}	Diagrammkennlinie
Typ		m ³ /h	CFM	V	Hz	Bel(A)	■ / ■	Watt	min ⁻¹	°C	Stunden	Stunden	
RG 125-19/56		86	50,6	230	50	5,8	■	20,0	2 550	-30...+70	37 500 / 20 000		1
RG 125-19/06		94	55,3	115	60	6,0	■	19,0	2 750	-30...+80	40 000 / 15 000		2

