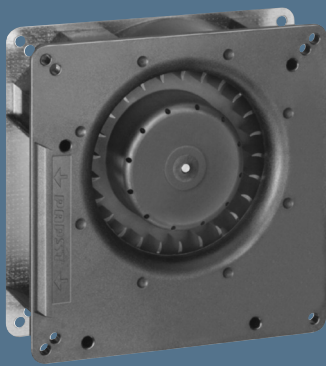


max. 55 m³/h

DC-Radiallüfter

Serie RG 90 N 135 x 135 x 38 mm



Besonderheiten:

- Optional Vario-Pro: Hochflexible Softwarekonfiguration des Lüfters ermöglicht eine maßgeschneiderte Lösung der individuellen Anforderungen Ihrer Anwendung.
- Rückwärtsgekrümmtes Laufrad.

Allgemeine Eigenschaften:

- Spiralgehäuse und Lüfterrad aus glasfaserverstärktem Kunststoff; Gehäuseboden aus Stahlblech.
- Elektronische Kommutierung vollständig integriert.
- Geschützt gegen Verpolung und Blockieren.
- Förderrichtung: axial ansaugend, radialer Luftaustritt aus dem Auslass.
- Anschluss über Einzelleitungen AWG 22, TR 64, abisoliert und verzinkt.
48 V Modell: Flachstecker 6,3 x 0,8 mm für Schutzleiter.
- Masse: 440 g.

Neigenschaften	Volumenstrom	Volumenstrom	Nennspannung	Spannungsbereich	Schalleistung	Sintec-Gleitlager Kugellager	Leistungsaufnahme	Nennzahl	Temperaturbereich	Lebensdauer L ₁₀ (40 °C) ebm-papst Standard	Lebensdauer L ₁₀ (T _{max}) ebm-papst Standard	Lebensdauererwartung L _{10Δ} (40 °C) s. S. 15	Diagrammkennlinie	Specials
Typ	m ³ /h	CFM	VDC	VDC	Bel(A)	□ / ■	Watt	min ⁻¹	°C	Stunden	Stunden			
RG 90-18/12 N	55	32,4	12	7...15	5,5	■	6,0	2 200	-30...+75	62 500 / 27 500	112 500	1		
RG 90-18/14 NG	55	32,4	24	12...28	5,5	□	5,5	2 200	-10...+75	62 500 / 27 500	112 500	1		
RG 90-18/14 N	55	32,4	24	12...28	5,5	■	5,5	2 200	-30...+75	62 500 / 27 500	112 500	1		
RG 90-18/18 N	55	32,4	48	36...56	5,5	■	5,5	2 200	-30...+75	62 500 / 27 500	112 500	1		

