

max. 155 m³/h

DC-Querstromlüfter

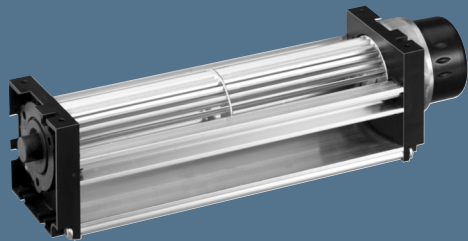
Serie QG 030 201...413 x 50 x 48 mm

Besonderheiten:

- Walzenlüfter mit hohem Volumenstrom.
- Große Abströmfläche.

Allgemeine Eigenschaften:

- Motor mit Kugellagersystem. Lüfterrad-Halteplatte mit Gleitlagerung.
- Lüftergehäuse und Lüfterrad aus Aluminium, Gehäuseseitenteile aus Kunststoff.
- Elektronische Kommutierung vollständig integriert.
- Geschützt gegen Verpolung und Blockieren.
- Luftaustritt aus dem Auslass.
- Anschluss über Einzelleitungen, abisoliert und verzinkt.
- Masse: 235 / 290 / 380 / 415 g.



Nenndaten	Volumenstrom		Nennspannung	Spannungsbereich	Schalldruck	Schalleistung	Gleitlager Kugellager	Leistungsaufnahme	Temperaturbereich	Lebensdauer L ₁₀ (40 °C) ebm-papst Standard	Lebensdauer L ₁₀ (T _{max}) ebm-papst Standard	Lebensdauererwartung L _{10Δ} (40 °C) s. S. 15	Diagrammkennlinie	Specials
	m ³ /h	CFM												
QG 030-148/12	75	44,1	12	8...14	49	5,7	□ / ■	6,2	-20...+60	30 000 / 10 000	32 500	1		
QG 030-198/12	100	58,9	12	8...14	51	5,8	□ / ■	8,0	-20...+60	30 000 / 10 000	32 500	2		
QG 030-303/12	140	82,4	12	8...14	51	5,8	□ / ■	8,7	-20...+60	30 000 / 10 000	32 500	3		
QG 030-353/12	155	91,3	12	8...14	51	5,9	□ / ■	9,6	-20...+60	30 000 / 10 000	32 500	4		
QG 030-148/14	75	44,1	24	16...28	49	5,7	□ / ■	6,2	-20...+60	30 000 / 10 000	32 500	1		
QG 030-198/14	100	58,9	24	16...28	51	5,8	□ / ■	8,0	-20...+60	30 000 / 10 000	32 500	2		
QG 030-303/14	140	82,4	24	16...28	51	5,8	□ / ■	8,7	-20...+60	30 000 / 10 000	32 500	3		
QG 030-353/14	155	91,3	24	16...28	51	5,9	□ / ■	9,6	-20...+60	30 000 / 10 000	32 500	4		

Querstromlüfter sind nur für den Betrieb bei hohem Volumenstrom und geringem Gegendruck geeignet.

Typ	Maß:	L	L ₁
QG 030-148/ ..		201 ^{+1,5}	148
QG 030-198/ ..		258 ^{+1,5}	198
QG 030-303/ ..		363 ^{+1,5}	303
QG 030-353/ ..		413 ^{+1,5}	353

Die Lebensdauerwerte sind ermittelt bei horizontaler Einbaulage des Lüfters.

