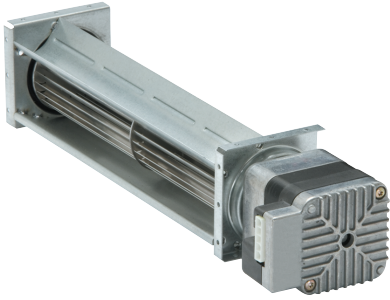


QL4/0030-2212

EC-Querstromventilator

vorwärts gekrümmt



ebmpapst Landshut GmbH

Hofmark-Aich-Straße 25

D-84030 Landshut

Phone +49 (0) 871 707-0

Fax +49 (0) 871 707-465

info3@de.ebmpapst.com

www.ebmpapst.com

Nenndaten

Typ	QL4/0030-2212	
Nennspannung	VDC	24
Drehzahl	min ⁻¹	2200
Leistungsaufnahme	W	7
Min. Umgebungstemperatur	°C	0
Max. Umgebungstemperatur	°C	60
Volumenstrom	m ³ /h	130
Druckerhöhung	Pa	15

mb = Max. Belastung · mw = Max. Wirkungsgrad · fb = Freiblasend · kv = Kundenvorgabe · kg = Kundengerät
Änderungen vorbehalten



Technische Beschreibung

Masse	0,75 kg
Abmessungen	40 mm
Schutzart	IP20
Isolationsklasse	"F"
Einbaulage	Waagrecht oder senkrecht mit Motor unten

Produktzeichnung

