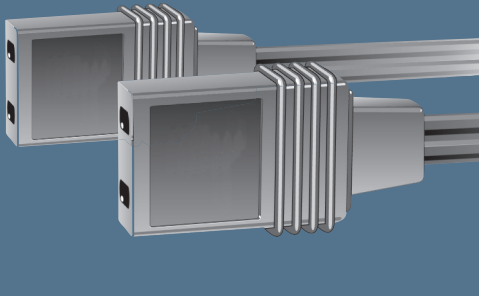


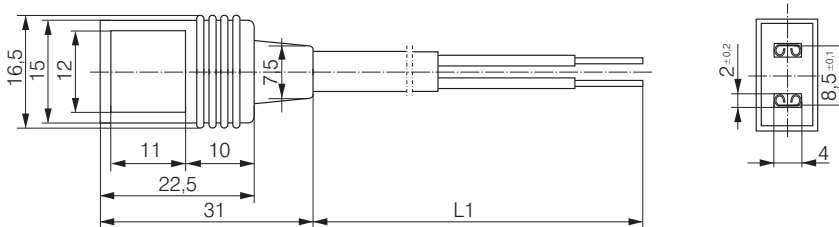
Anschlusskabel

- Anschlusskabel mit angespritztem Stecker in verschiedenen Längen.
- Litzenende mit Adercrimphülse, Aderendhülse oder verzinkt.
- Gerader oder abgewinkelter Stecker.
- Für alle Lüftertypen mit Flachstecker 2,8 / 3,0 x 0,5.

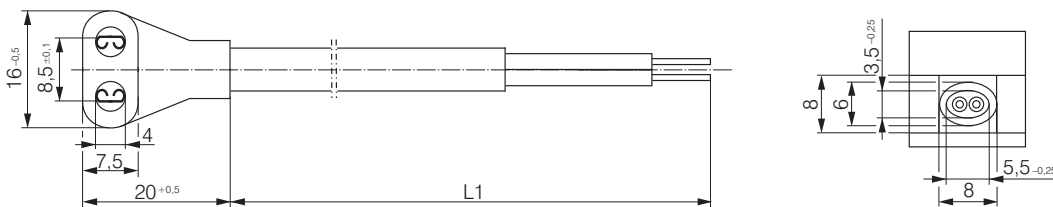


Steckermodell	L1 (mm)	Litzen	Stecker	Litzenende	Litzenfarbe	Flachsteckhülse	Verwendung
LZ120	610	0,5 mm ²	G	C	schwarz/schwarz	2,8 x 0,5	AC
LZ120-4	2 000	0,5 mm ²	G	A	schwarz/schwarz	2,8 x 0,5	AC
LZ120-5	380	0,5 mm ²	W	B	rot/schwarz	2,8 x 0,5	DC
LZ120-6	610	0,5 mm ²	W	B	rot/schwarz	2,8 x 0,5	DC
LZ120-11	2 000	0,5 mm ²	G	A	rot/schwarz	2,8 x 0,5	DC
LZ120-16	800	0,5 mm ²	G	B	schwarz/schwarz	2,8 x 0,5	AC
LZ120-18	4 000	0,5 mm ²	G	A	schwarz/schwarz	2,8 x 0,5	AC
LZ126	1 000	0,5 mm ²	G	C	schwarz/schwarz	2,8 x 0,5	AC
LZ127	1 600	0,5 mm ²	G	B	schwarz/schwarz	2,8 x 0,5	AC
LZ130-1	610	0,82 mm ²	G	C	schwarz/schwarz	2,8 x 0,5	AC
LZ140	610	0,73 mm ²	G	B	schwarz/schwarz	2,8 x 0,8	AC

Anschlusskabel Gerader Stecker (G)

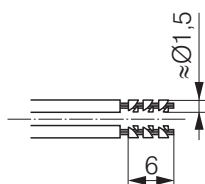


Anschlusskabel Winkelstecker (W)



Adercrimphülse

Litzenende A



Verzinkt

Litzenende B



Aderendhülse

Litzenende C

