

Produkt Datenblatt Typ: **MC900**

Gruppe: Befestigung

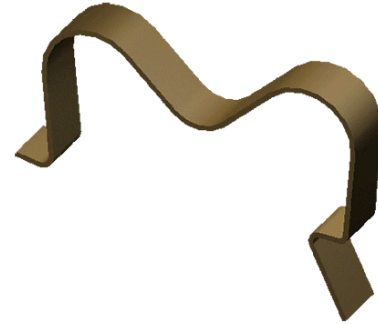
Montage - Clipse

Halbleitermontage :

Material :

Clip-Montage

Federstahl



Montage-Clipse aus Federstahl dienen zur sicheren rationellen Montage von Halbleitern auf Kühlkörpern mit entsprechender Clip-Nut.

Insbesondere bei isolierter Montage entsteht eine höhere Sicherheit durch Verzicht auf Schrauben und Isolierbuchse. Der Zentrale Anpressdruck gewährleistet einen gleichbleibend guten Wärmeübergang vom Halbleiter zum Kühlkörper.

- Geeignete Kühlprofile (mit Clip-Nut) PR101, PR118, PR119, PR127, PR233, PR290, PR292, PR293
- Material: Federstahl (C75)
- Oberfläche: brüniert

