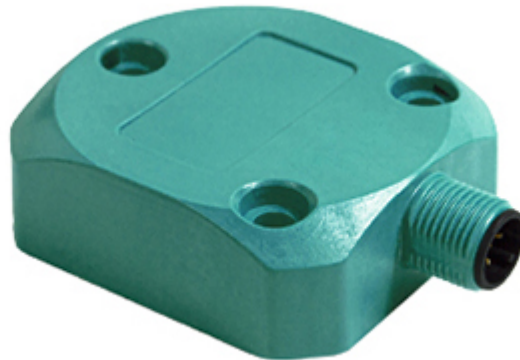


**TILTIX Neigungssensor**  
**ACS-080-2-AV10-HE3-PQ**



**Allgemeine Daten**

Anwendung	Zweiachsige Positionsüberwachung und Nivellierung
Messbereich	$\pm 80^\circ$
Genauigkeit	$\pm 0.10^\circ$
Auflösung	0,01°

**Elektrische Daten**

Versorgungsspannung	10 - 30 VDC
Leistungsaufnahme (ohne Last)	$\leq 0.7 \text{ W}$
EMC: Störaussendung	DIN EN 61000-6-4
EMV: Störfestigkeit	DIN EN 61000-6-2
Verpolungsschutz	Ja
Kurzschluss-Schutz	Ja
MTTF	400 years @ 40 °C

**Umgebungsbedingungen**

Betriebstemperatur	-40 °C (-40 °F) - +85 °C (+185 °F)
Lagertemperatur	-40 °C (-40 °F) - +85 °C (+185 °F)
Temperaturgradienten	0.004°/ K
Schutzart	IP66/IP67
Schockfestigkeit	$\leq 100 \text{ g}$ (Halbsinus 6 ms, EN 60068-2-27)

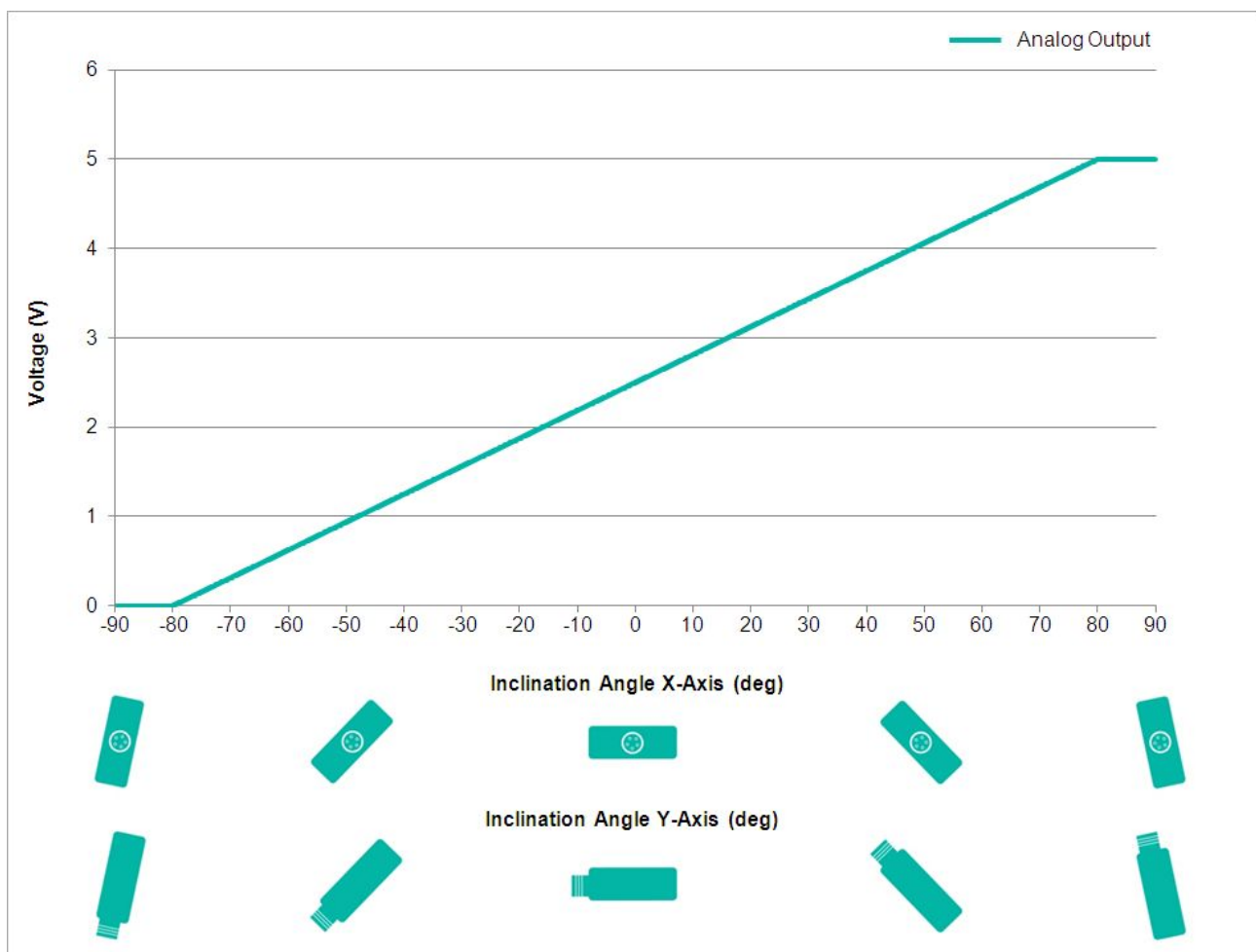
Vibrationsfestigkeit 1,5 mm (10 Hz - 58 Hz) &  $\leq 20$  g (58 Hz to 2000 Hz)

### Mechanische Daten

Material Gehäuse	Faserverstärktes PBT (Polybutylenterephthalat)
Vergussmaterial	None
Gewicht	100 g (0.22 lb)

### Schnittstelle

Schnittstelle	Analog Spannung 0 - 5 V
Einschwingzeit	min 30 ms; default 200 ms (dependent on filter settings)
Ausgabeart	Spannung 0 - 5 V
Min. Lastwiderstand	5 k $\Omega$
Linearität	$\pm 0,02\%$



Data Sheet

Printed at 13-11-2023 09:11



### Elektrischer Anschluss

Verbindungstyp	Steckverbinder M12 (8-polig)
Stecker	M12, Stecker, 8-polig, A-kodiert

### Lebenszyklus

Lebenszyklus	Neu
--------------	-----

### Elektrischer Anschluss

Approval	CE
----------	----

### Anschlussplan

SIGNAL	PIN-NUMMER
Power Supply	1
GND	4
X-Axis, Voltage Output	5
Y-Axis, Voltage Output	7
Set1	6
Do Not Connect	8
Do Not Connect	2
Do Not Connect	3

### Maßzeichnung

[2D Zeichnung](#)

### Zubehör

Steckverbinder & Kabel  
 10m PUR Kabel, 8-polig, A-codiert, weibl.  
 POS M12 8pin-A Female+5m PUR Cable  
 POS M12 8pin-A Female+2m PUR Cable  
 POS M12 8pin-A Female+10m PUR Cable  
 M12, 8-polig A-codiert, weiblich  
 More  
 Anzeigenmodule  
 AP22-D0 Analog Display (4 dig. o/p)  
 DiMod-A Analog Display



**Haben Sie Fragen? Benötigen Sie eine individuelle Lösung? Wir helfen gerne!**



Contact Us

Alle Maße in mm [inch]. Diese Zeichnungen und die darin enthaltenen Informationen sind nur zu allgemeinen Präsentation gedacht. Bitte beachten Sie den „Download“-Bereich für detaillierte technische Zeichnungen. © FRABA B.V., Alle Rechte vorbehalten. Wir übernehmen keine Verantwortung für technische Ungenauigkeiten oder Auslassungen. Spezifikationen können sich ohne vorherige Ankündigung ändern.