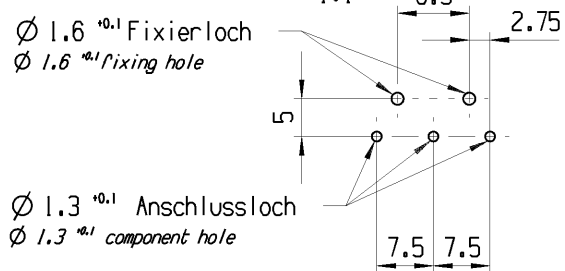
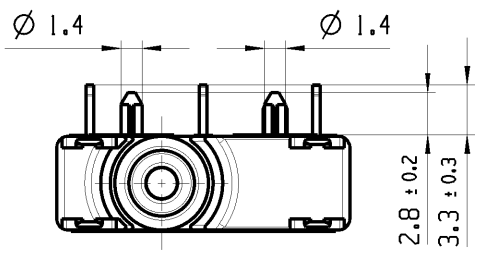
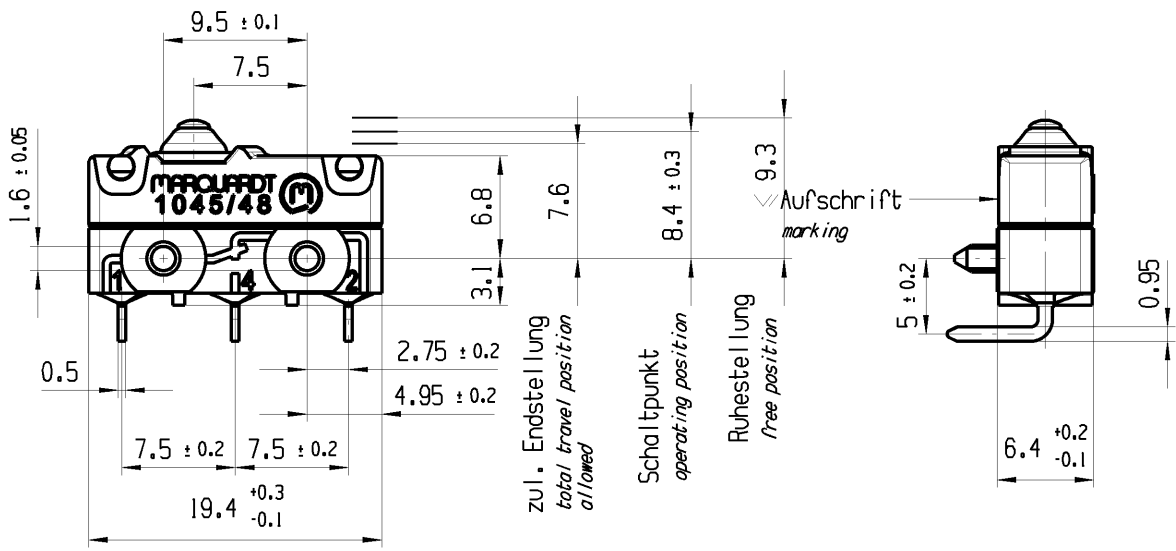


CONFIDENTIAL

VERTRAULICH

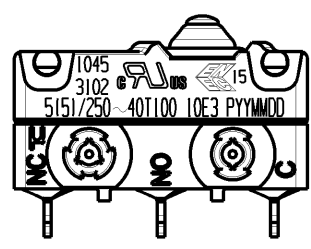
© Alle Rechte bei Marquardt, auch fuer den Fall von Schutzrechtsanmeldungen. Jede Verfertigungsbefugnis, wie Kopier- und Weitergaberecht, bei uns.

© THIS DRAWING IS THE EXCLUSIVE PROPERTY OF MARQUARDT. WITHOUT THEIR CONSENT IT MAY NOT BE REPRODUCED OR GIVEN TO THIRD PARTIES.



Empfohlenes Lochbild Bestueckungsseite  
Toleranzen nach DIN IEC 326 Teil 3 sehr fein  
Recommended hole pattern component side  
tolerances acc. to DIN IEC 326 item 3 very fine

Aufschrift  
Marking



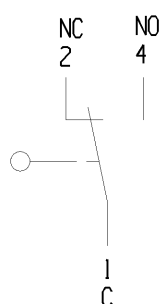
Wechsler 1-polig  
single pole changeover

Schaltbetaetigungskraft  
actuating force  $\leq 2.6$  N

Rueckschaltkraft  
release force  $\geq 0.7$  N

Differenzweg  
movement differential  $\leq 0.2$  mm

IP Schutzklasse nach EN 60529 IP 67  
protection class acc to EN 60529 IP 67



G: Konform nach IEC 60335-1:2001 Kap. 30  
G: matching IEC 60335-1:2001 clause 30

fuer Form und Lage FOR SHAPE AND LOC.	⊙ =	0.1	Allgemeintoleranzen UNTOLERANCED DIMENSIONS			Pause COPY	Blatt SHEET 01	TYP K	Zeichn./DRAWING NO. 10453102	Index c	
	fuer Winkel FOR ANGLE	± 2	+0.25 -0.1	PROJEKTION	Abmasse und Nennmassbereiche Angaben in mm						Loeenge LENGTH
				ALL DIMENSIONS ARE IN MILLIMETRES	0-6 ± 0.1 ± 0.2	>6-15 ± 0.15 ± 0.3	>15-30 ± 0.2 ± 0.5				
					>30-70 ± 0.3	>70-120 ± 0.4	>120 ± 0.8				
c	83090	11.03.13	BRC								
b	78489	26.04.12	BRC								
a	77237	13.02.12	BRC								
	73556	06.07.11	LM								
Ausg. ISSUE	Aenderung REVISION	gez. DRAWN BY	Ausg. ISSUE	Aenderung REVISION	gez. DRAWN BY						
							CAD: NX v6.0	SCHNAPPSCHALTER			
							gez./DRAWN BY 30.05.11 BRC	Snap action switch			
							gepr./CHECKED BY				
							Ersatz fuer/REPLACEMENT OF				