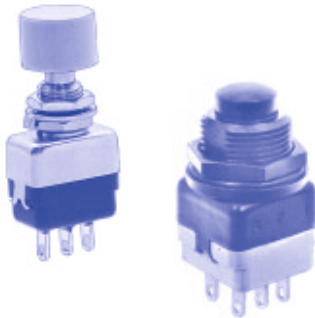


Série 13000

Poussoirs miniatures professionnels momentanés à rupture brusque

Avantages et caractéristiques

UG1106-F



- Pour panneau ou C.I.
- Canons Ø 6,35 (1/4) et 11,9 (15/32)
- Homologués UL et CECC

CARACTERISTIQUES ELECTRIQUES

- Pouvoir de coupure maxi. avec charge résistive :
 - contacts argent (A-AD2) : 4A 30Vcc
 - contacts dorés (CD) : 100mA 30V
- Valeurs minimum (contacts AD2-CD) : 10mA 50mV, 10µA 5V mini.
- Résistance de contact initiale : 10 mΩ maxi.
- Résistance d'isolement : 1.000 MΩ mini. sous 500Vcc
- Rigidité diélectrique :
 - 1.000 Veff. 50 Hz mini. entre sorties
 - 2.000 Veff. 50 Hz mini. entre pôles et entre sorties et masse
- Rebondissement : 2 ms maxi.
- Durée de vie électrique :

Contacts	Pouvoir de coupure maxi.	Nombre de cycles
A	4A 30Vcc	50.000
AD2	4A 30Vcc La couche d'or supporte jusqu'à 100mA 30Vcc.	20.000
CD	100mA 30Vcc	50.000
	Durée de vie mécanique ou à faible niveau	150.000

MATERIAUX

- Corps : diallylphtalate (DAP)
- Organe de commande : laiton nickelé
- Canon : laiton nickelé
- Blindage : laiton nickelé
- Contacts :
 - A : argent
 - AD2 : argent doré (2 microns d'or)
 - CD : laiton doré
- Etanchéité des sorties : résine époxy

Note : les contacts AD2 peuvent être utilisés à fort niveau. Dans ce cas, la couche d'or est uniquement considérée comme une protection contre l'oxydation pendant le stockage.

CARACTERISTIQUES GENERALES

- Couple de serrage : 1,25 Nm maxi. appliqué à l'écrou
- Epaisseur standard du panneau: 2 mm (.078) maxi.
- Course totale : 2 mm (.078)
- Température d'utilisation : -40°C à +85°C

Série 13000

Poussoirs miniatures professionnels momentanés à rupture brusque

Caractéristiques

FIABILITE - DEVERMINAGE

Sur demande, chaque inverseur peut être soumis à un essai de 50 ou 250 manoeuvres à faible niveau, garantissant que l'appareil est adapté à des applications spéciales exigeant une très grande fiabilité (militaire, spatial...).

HOMOLOGATIONS



2A 125Vca/250Vca



CECC 96401-001

Conformes aux spécifications **MIL**

Disponibilité

UL : tous modèles avec contacts argent ou argent doré

CECC : nous consulter pour le détail des modèles homologués.

Marquage : pour commander des produits marqués UL ou CECC, compléter la case correspondante du guide de commande.

Cotation : la cotation est faite en mm et en pouces, les pouces étant entre parenthèses.



Capuchons d'étanchéité disponibles pour protéger les appareils de l'eau et de la poussière. Voir section H.



Accessoires de fixation : accessoires standard fournis : 2 écrous hexagonaux 8 mm (.314) sur plats, 1 rondelle de positionnement et 1 rondelle éventail.

Les accessoires standard et spéciaux sont présentés en section I.



Unité de conditionnement : 50 pièces.

Série 13000

Poussoirs miniatures professionnels momentanés à rupture brusque

Guide de codification

MODELES DE BASE

13

SERIE

Sorties et canon

- 2** Picots droits, canon Ø 6,35 (1/4)
- 4** Cosses à souder, canon Ø 6,35 (1/4) ou 11,9 (15/32)
Picots coudés, canon Ø 6,35 (1/4)

Nombre de pôles

- 3** Unipolaire
- 4** Bipolaire

Fonction électrique

5 ON - MOM

Sorties

- (néant)** Cosses à souder ou picots droits selon le modèle
- W** Picots coudés, montage horizontal

OPTIONS

Matériaux de contact

- A** Argent
- AD2** Argent doré (2 microns d'or)
- CD** Laiton doré

Revêtement

- (néant)** Chrome brillant
- G** Noir sur canon, bouton et cessoires.

Options spécifiques

- (néant)** Pas de demande spécifique
- X640** Etanchéité renforcée par trois joints toriques
- X768** Canon Ø 11,9 (15/32) + étanchéité frontale Bipolaire seulement

Cabochons

- U900** Ø 5 (.196)
 - U1140** Ø 8 (.314)
 - U1720** Ø 9,4 (.370)
 - U480** Ø 10 (.393) std
 - U630** Ø 15 (.590)
 - U2430** Carré, hauteur 4 (.157)
 - U2020** Carré, hauteur 6 (.236)
- Pour modèles à bouton Ø 4 (.157) uniquement.

Boutons

- (néant)** Standard pour canon Ø 6,35 (1/4)
- 4** Longueur 4 mm (.157), pour canon Ø 11,9 (15/32) (X768)
- 9** Longueur 9 mm (.354), pour canon Ø 11,9 (15/32) (X768)

Etanchéité

- (néant)** Sorties scellées par époxy
 - K** Etanchéité frontale par un joint torique et rondelle
- Etanchéité renforcée, voir X640 dans "Options spécifiques".

Homologations

- UL**
 - CECC**
- Disponibilité :**
Nous consulter pour le détail des modèles homologués.



ATTENTION : la combinaison de toutes les variantes énumérées ci-dessus n'est pas toujours possible. Pour commander, veuillez vous reporter aux pages suivantes où sont signalées les incompatibilités.

ORGANISATION DE LA SERIE

Sur les pages suivantes, vous trouverez successivement :

- les Modèles de Base
- les Options dans le même ordre que ci-dessus.

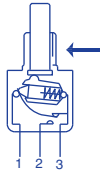
Série 13000

Poussoirs miniatures professionnels momentanés à rupture brusque

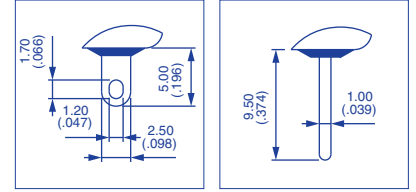
Cosses à souder : 13400 - Picots droits : 13200



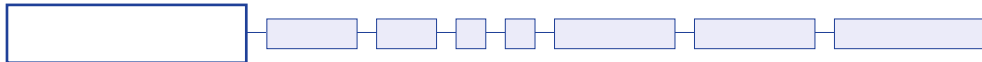
→ Rainure



- Canon fileté Ø 6,35 mm (1/4)
- Sorties scellées par époxy



MODELES DE BASE



B

Cosses à souder : 13400

→ Rainure



Unipolaire
13435

Bipolaire
13445



1-3

ON

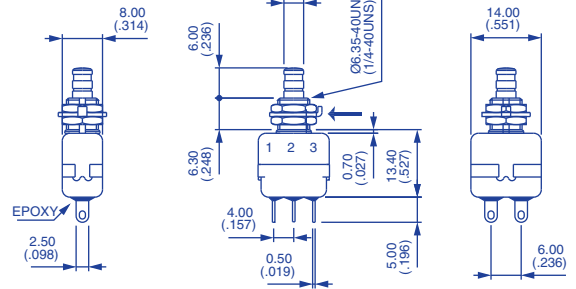


1-2

MOM

ON

MOM



Picots droits : 13200

→ Rainure



Unipolaire
13235

Bipolaire
13245



1-3

ON

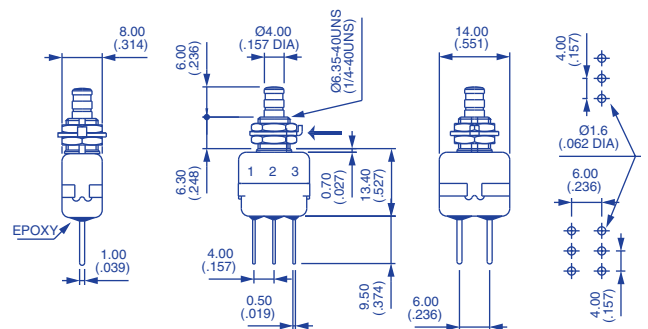


1-2

MOM

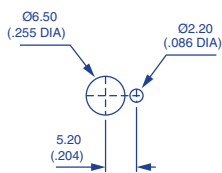
ON

MOM

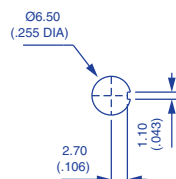


DECOUPE DU PANNEAU

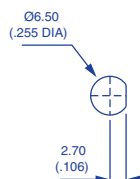
13400 - 13200



Standard



Avec option
d'étanchéité K



Avec option
d'étanchéité X640

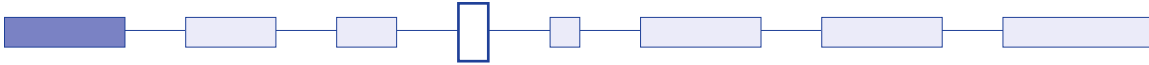
Série 13000

Poussoirs miniatures professionnels momentanés à rupture brusque

OPTIONS



REVETEMENT



(néant) Chrome brillant

G Revêtement noir sur canon, bouton et accessoires

ETANCHEITE

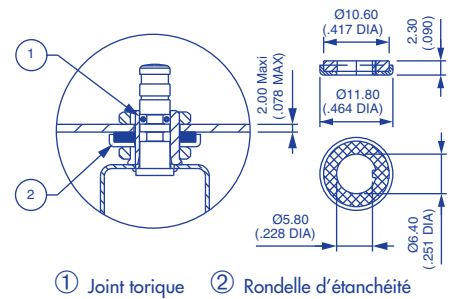


(néant) Sorties scellées par époxy

K Etanchéité frontale par joint torique et rondelle. Protège l'interrupteur de l'eau et de la poussière. Cette étanchéité supporte une pression de 1 bar et reste assurée pendant la manoeuvre de l'interrupteur.

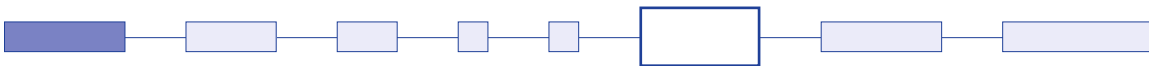
Etanchéité renforcée : voir X640 dans "Options spécifiques".

Capuchons d'étanchéité, voir section H.



① Joint torique ② Rondelle d'étanchéité

OPTIONS SPECIFIQUES



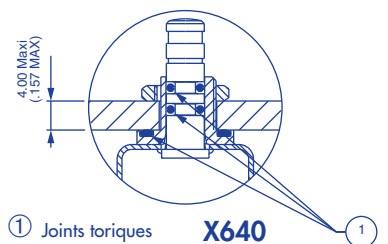
(néant) Pas de demande spécifique

X640 Etanchéité frontale par trois joints toriques. Canon méplat pour une orientation précise. Protège l'inverseur de l'eau et de la poussière. Cette étanchéité supporte une pression de 1 bar et reste assurée pendant la manoeuvre de l'interrupteur.



Uniquement pour modèles à canon Ø 6,35 (1/4).

X935 Bouton avec butée mécanique



① Joints toriques X640



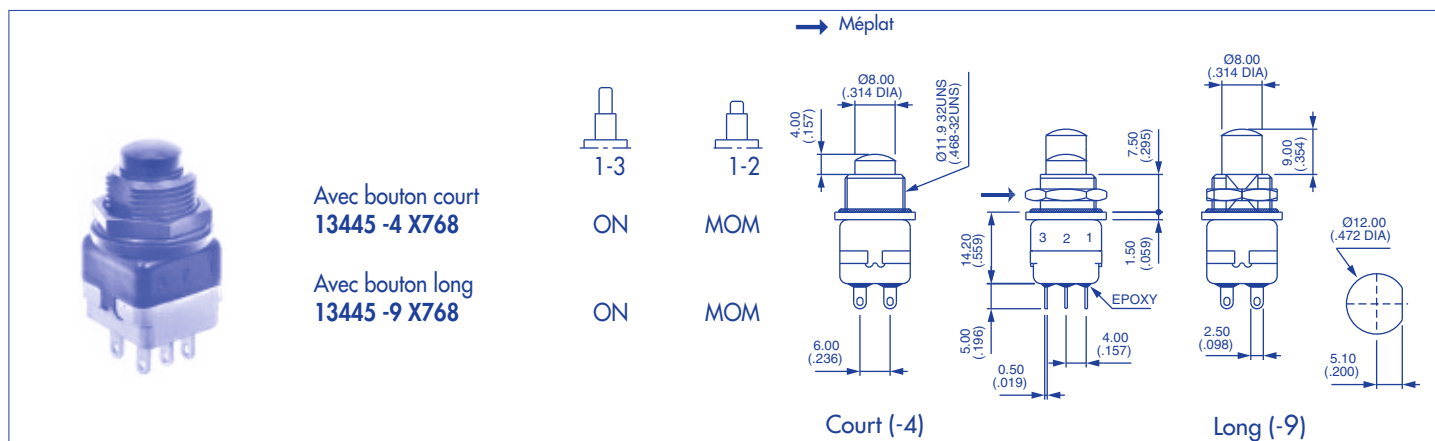
Série 13000

Poussoirs miniatures professionnels momentanés à rupture brusque

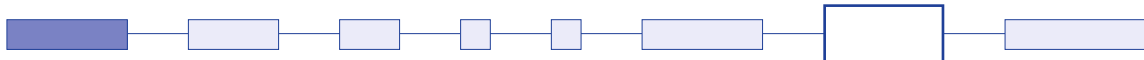
X768 Inverseur étanche avec canon méplat Ø 11,9 (15/32)

- organe de commande chromé
- Cosses à souder, bipolaire
- Etanchéité frontale par trois joints toriques
- Options de contacts et de revêtement : voir pages précédentes

Cache de sécurité pour ce modèle : voir section I



HOMOLOGATIONS



(néant) Pas d'homologation demandée

UL

CECC CECC 96401-001

Disponibilité :

UL : tous modèles avec contacts argent ou argent doré

CECC : nous consulter pour le détail des modèles homologués.

Marquage : pour commander des produits marqués UL ou CECC, inscrire l'homologation désirée dans la case ci-dessus.

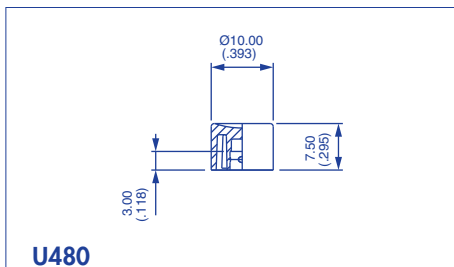
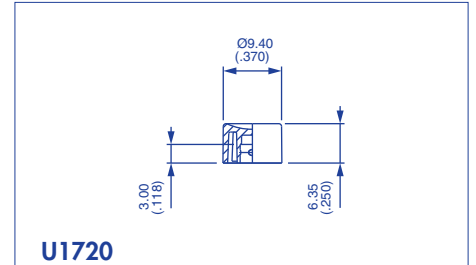
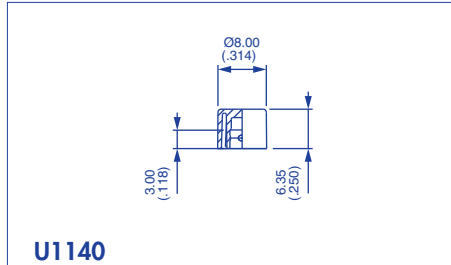
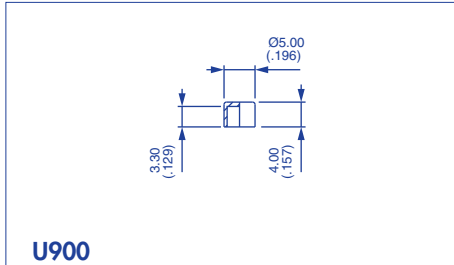
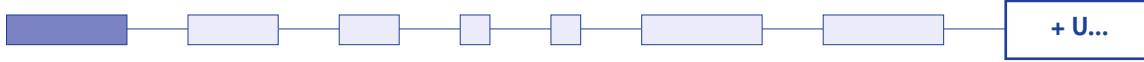
Série 13000

Poussoirs miniatures professionnels momentanés à rupture brusque

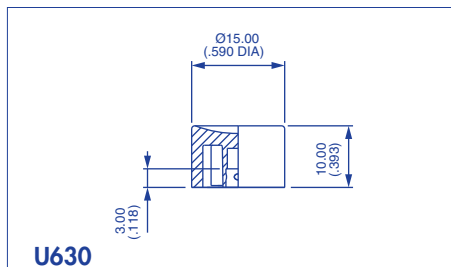
OPTIONS



CABOCHONS

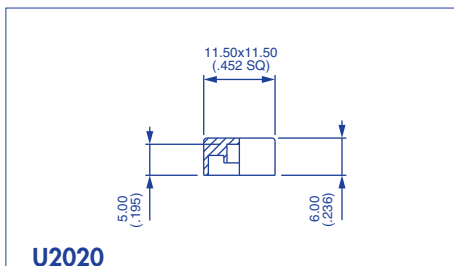


Standard

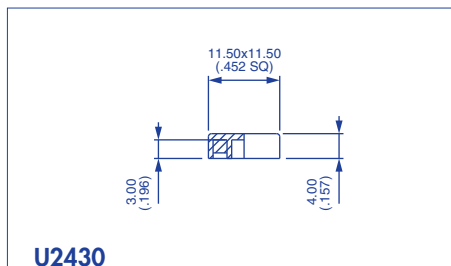


Pour modèles à canon Ø 6,35 (1/4) seulement.

Couleurs cabochons	
Remplacer dernier "0" par:	
1	bleu
1/4	bleu foncé
2	noir
3	vert
4	gris
5	jaune
6	rouge
7	ivoire
7/1	blanc
9	orange



Carré



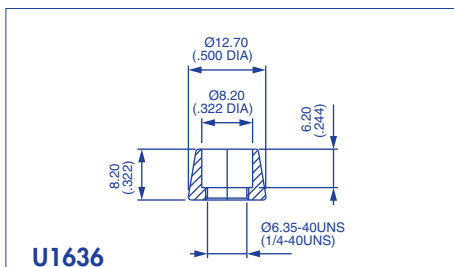
Carré

ECROUS ENJOLIVEURS

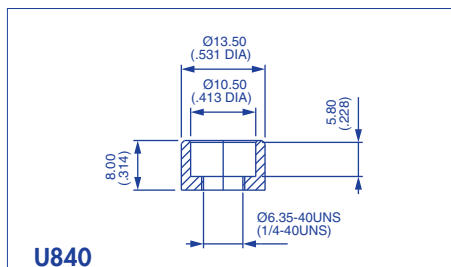
Chromés. A commander séparément.



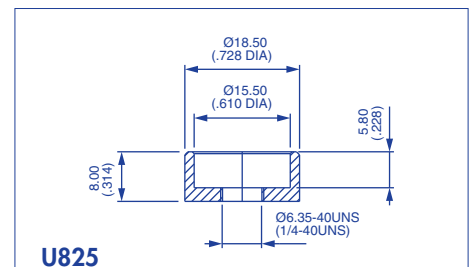
Pour modèles à canon Ø 6,35 (1/4) seulement.



Pour cabochon U1140



Pour cabochon U480



Pour cabochon U630