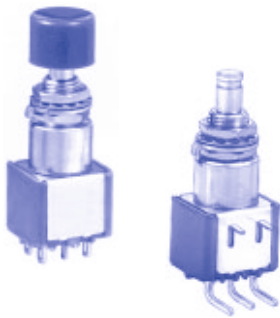


# Série 8000

## Poussoirs miniatures momentanés ou à enclenchement

Avantages et caractéristiques

UG1106-F



☐ Canons Ø 6,35 (1/4) et Ø 11,9 (15/32)

☐ Homologués UL

### CARACTERISTIQUES ELECTRIQUES

- Pouvoir de coupure maxi. avec charge résistive :
  - contacts argent : 4A 30Vcc
  - contacts dorés : 0,4VA maxi. 20Vca ou cc
- Résistance de contact initiale : 10 mΩ maxi.
- Résistance d'isolement : 1.000 MΩ mini. sous 500Vcc
- Rigidité diélectrique :
  - 1.000 Veff. 50 Hz mini. entre sorties
  - 2.000 Veff. 50 Hz mini. entre sorties et masse
- Durée de vie électrique : 30.000 cycles en charge

### MATERIAUX

- Corps : diallyphtalate (DAP)
- Organe de commande : laiton nickelé
- Canon : laiton nickelé
- Blindage : acier inoxydable
- Contacts
  - A : argent
  - AD : argent doré
  - CD : laiton doré
- Étanchéité des sorties : résine époxy

### CARACTERISTIQUES GENERALES

- Couple de serrage : 1,25 Nm maxi. appliqué à l'écrou
- Course totale : 2,70 mm (.106)
- Température d'utilisation : -40°C à +85°C

### HOMOLOGATION



3A 250Vca, 6A 125Vca

**Disponibilité** : nous consulter pour le détail des modèles homologués.

**Marquage** : pour commander des produits marqués UL, compléter la case correspondante du guide de commande.

# Série 8000

## Poussoirs miniatures momentanés ou à enclenchement

Guide de codification

MODELES DE BASE

8

SERIE

### Sorties et canons

- 4 Picots droits ou picots coudés
- 6 Cosses à souder

Tous modèles à canon fileté  
 Ø 6,35 (1/4) ou Ø 11,9 (15/32).

### Nombre de pôles

- 3 Unipolaire
- 4 Bipolaire

### Fonctions électriques

- 2 ON - MOM
- 6 ON - ON

### Sorties

- (néant) Cosses à souder ou picots droits, selon modèle
- W Picots coudés

OPTIONS

### Matériaux de contact

- A Argent
- AD Argent doré
- CD Laiton doré

### Étanchéité

- (néant) Pas d'étanchéité
- B Sorties scellées par époxy
- K Étanchéité frontale par joint torique et rondelle

### Options spécifiques

- X718 Canon Ø 11,9 (15/32)
  - X934 Canon méplat Ø 11,9 (15/32) + étanchéité frontale
- Autres, voir pages suivantes.

A commander séparément

### Cabochohs

- U900 Ø 5 (.196)
- U1140 Ø 8 (.314)
- U1720 Ø 9,4 (.370)
- U480 Ø 10 (.393) Standard
- U630 Ø 15 (.590)
- U2430 Carré Hauteur 4 (.157)
- U2020 Carré Hauteur 6 (.236)

### Boutons

- Pour canon Ø 6,35 (1/4)
- (néant) Hauteur 6,3 (.248) - std
- 9 Hauteur 8,8 (.346)
- Pour canon Ø 11,9 (15/32)
- (néant) Hauteur 8,6 (.338)
- 6 Hauteur 7 (.275)

### Homologation

- UL
- Disponibilité : nous consulter pour le détail des modèles homologués.

### ORGANISATION DE LA SERIE

Sur les pages suivantes, vous trouverez successivement :  
 - les Modèles de Base  
 - les Options dans le même ordre que ci-dessus.

**Cotation** : la cotation est faite en mm et en pouces, les pouces étant entre parenthèses.



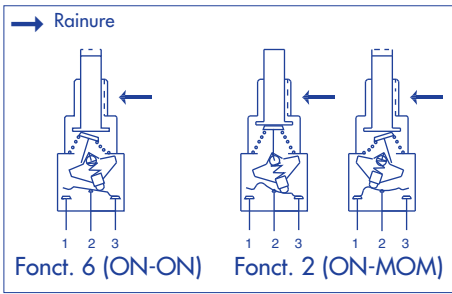
**Capuchons d'étanchéité** disponibles pour protéger les appareils de l'eau et de la poussière. Voir section H.



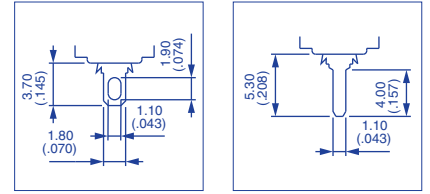
**Accessoires de fixation** : accessoires standard fournis : 2 écrous hexagonaux 8 mm (.314) sur plats, 1 rondelle de positionnement et 1 rondelle éventail.  
 Les accessoires standard et spéciaux sont présentés en section I.



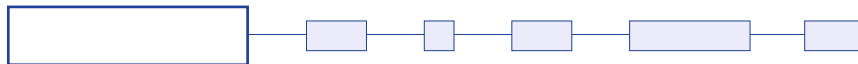
**Unité de conditionnement** : 50 pièces, sauf 8000W (25 pièces).



- Cosses à souder, picots droits ou picots coudés
- Uni et bipolaires
- Retour du bouton en position haute après manoeuvre



MODELES DE BASE



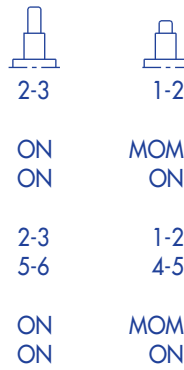
Dessinés avec bouton standard

### Cosses à souder : 8600



Unipolaire  
**8632**  
**8636**

Bipolaire  
**8642**  
**8646**



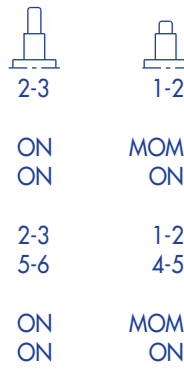
→ Rainure

### Picots droits : 8400



Unipolaire  
**8432**  
**8436**

Bipolaire  
**8442**  
**8446**



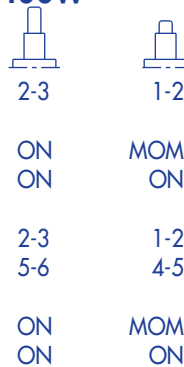
→ Rainure

### Picots coudés - montage horizontal : 8400W



Unipolaire  
**8432W**  
**8436W**

Bipolaire  
**8442W**  
**8446W**



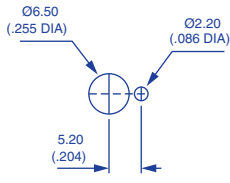
→ Rainure

# Série 8000

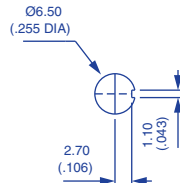
Poussoirs miniatures momentanés ou à enclenchement

OPTIONS  
● ● ●

## DECOUPE DU PANNEAU



Standard



Avec option d'étanchéité K

B

## MATERIAUX DE CONTACT



A Argent  
AD Argent doré  
CD Laiton doré

## ETANCHEITE



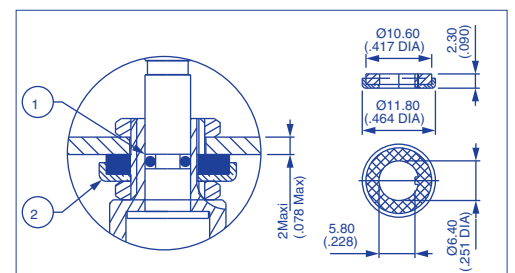
(néant) Pas d'étanchéité

B Sorties scellées par époxy

K Etanchéité frontale par joint torique et rondelle. Protège l'interrupteur de l'eau et de la poussière. Cette étanchéité supporte une pression de 1 bar.

KB Etanchéités combinées

Capuchons d'étanchéité : voir section H.



① Joint torique ② Rondelle d'étanchéité



# Série 8000

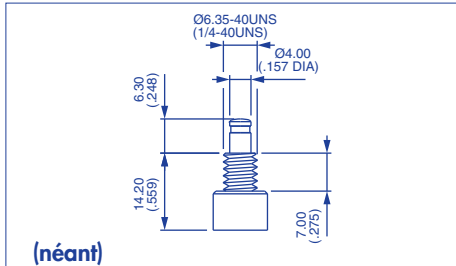
## Poussoirs miniatures momentanés ou à enclenchement

### BOUTONS



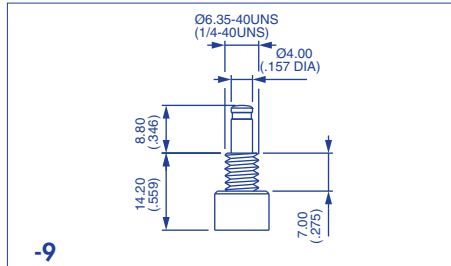
Pour canon Ø 6,35 (1/4)

Tiret obligatoire devant code bouton



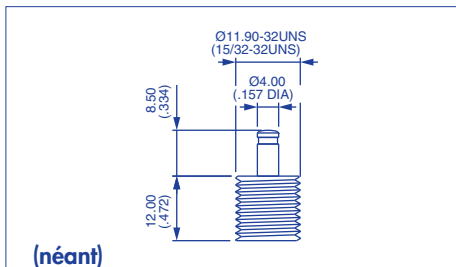
(néant)

Standard

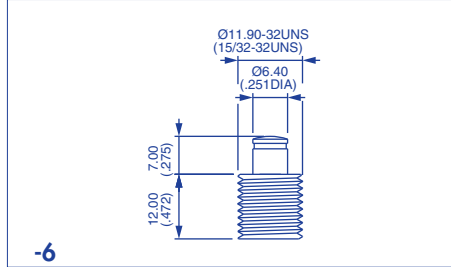


-9

Pour canon Ø 11,9 (15/32) (modèles X718)

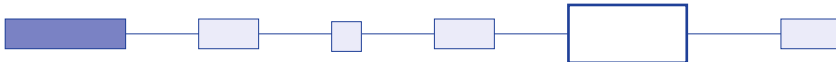


(néant)



-6

### OPTIONS SPECIFIQUES



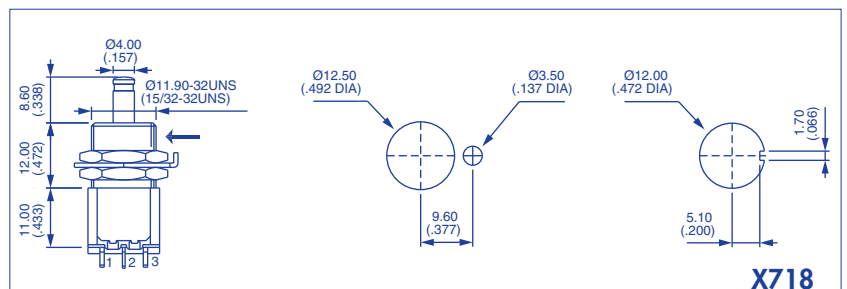
**X601** Contacts laiton argenté.

Pouvoir de coupure pour une durée de vie de 20.000 cycles : 0,5A 30Vcc.  
Quantité minimum : 5.000 pièces par modèle et par lot d'expédition.

→ Rainure ou méplat

**X718** Canon Ø 11,9 (15/32)

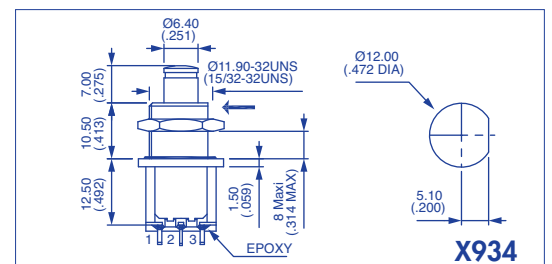
Pour tous les modèles de base (cosses à souder, picots droits ou picots coudés).  
Réalisé avec boutons -13 et -6.  
Option d'étanchéité K disponible.



**X718**

**X748** Encliquetable. Nous consulter.  
Perçage du panneau 15 x 12,5 (.59 x .492).

**X934** Canon méplat Ø 11,9 (15/32) + étanchéité par deux joints toriques (seulement pour bouton -6)  
Sorties scellées par époxy.



**X934**

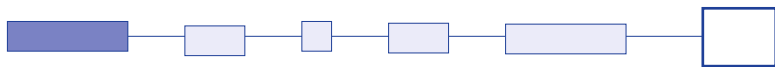
# Série 8000

Poussoirs miniatures momentanés ou à enclenchement

OPTIONS



## HOMOLOGATION



UL

**Disponibilité :** nous consulter pour le détail des modèles homologués.

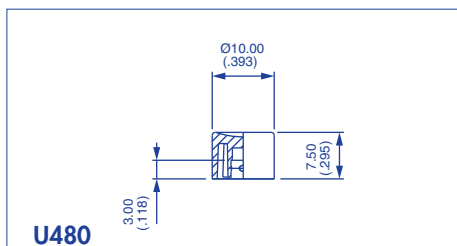
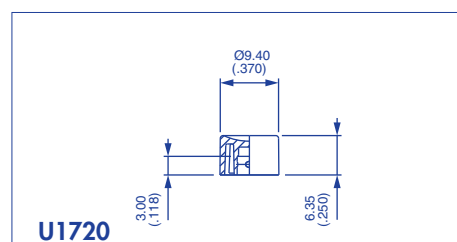
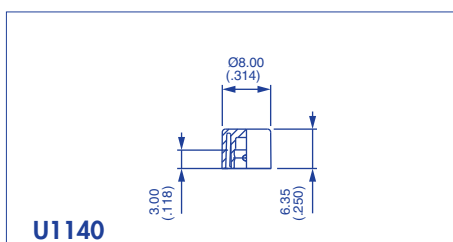
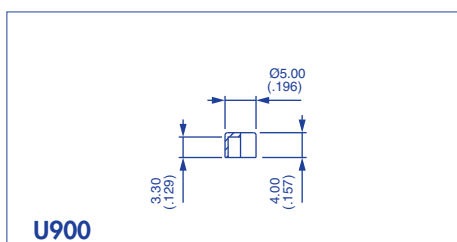
**Marquage :** pour commander des modèles homologués UL, inscrire "UL" dans la case ci-dessus.

## CABOCHONS

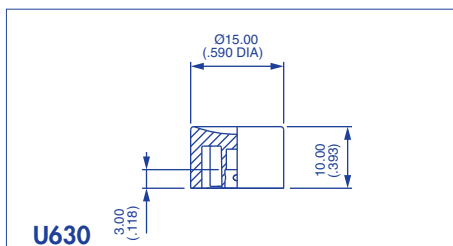
A commander séparément.

Cabochons pour bouton de Ø 4 mm (standard et -9), sauf modèle U2600.

B



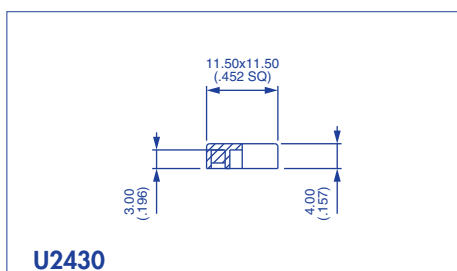
Standard



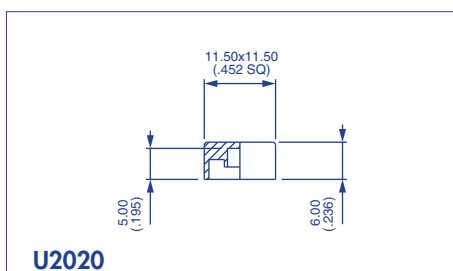
### Couleurs cabochons

Remplacer dernier "0" par :

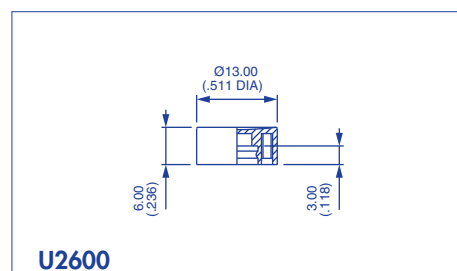
1	bleu	5	jaune
1/4	bleu foncé	6	rouge
2	noir	7	ivoire
3	vert	7/1	blanc
4	gris	9	orange



Carré



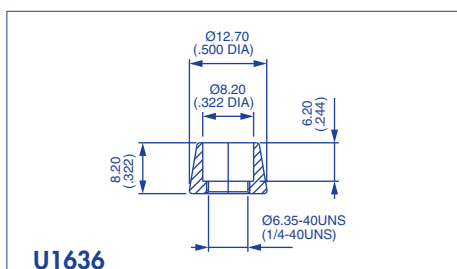
Carré



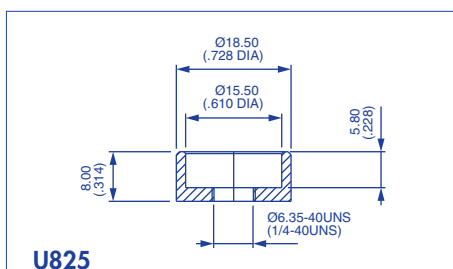
Pour bouton -6 seulement

## ECROUS ENJOLIVEURS

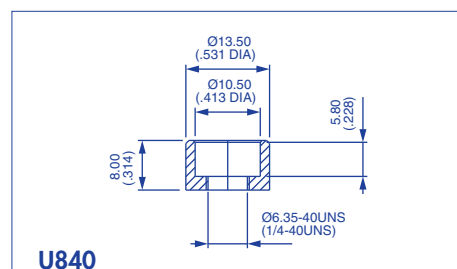
Chromés. A commander séparément.



Pour cabochon U1140



Pour cabochon U630



Pour cabochon U480