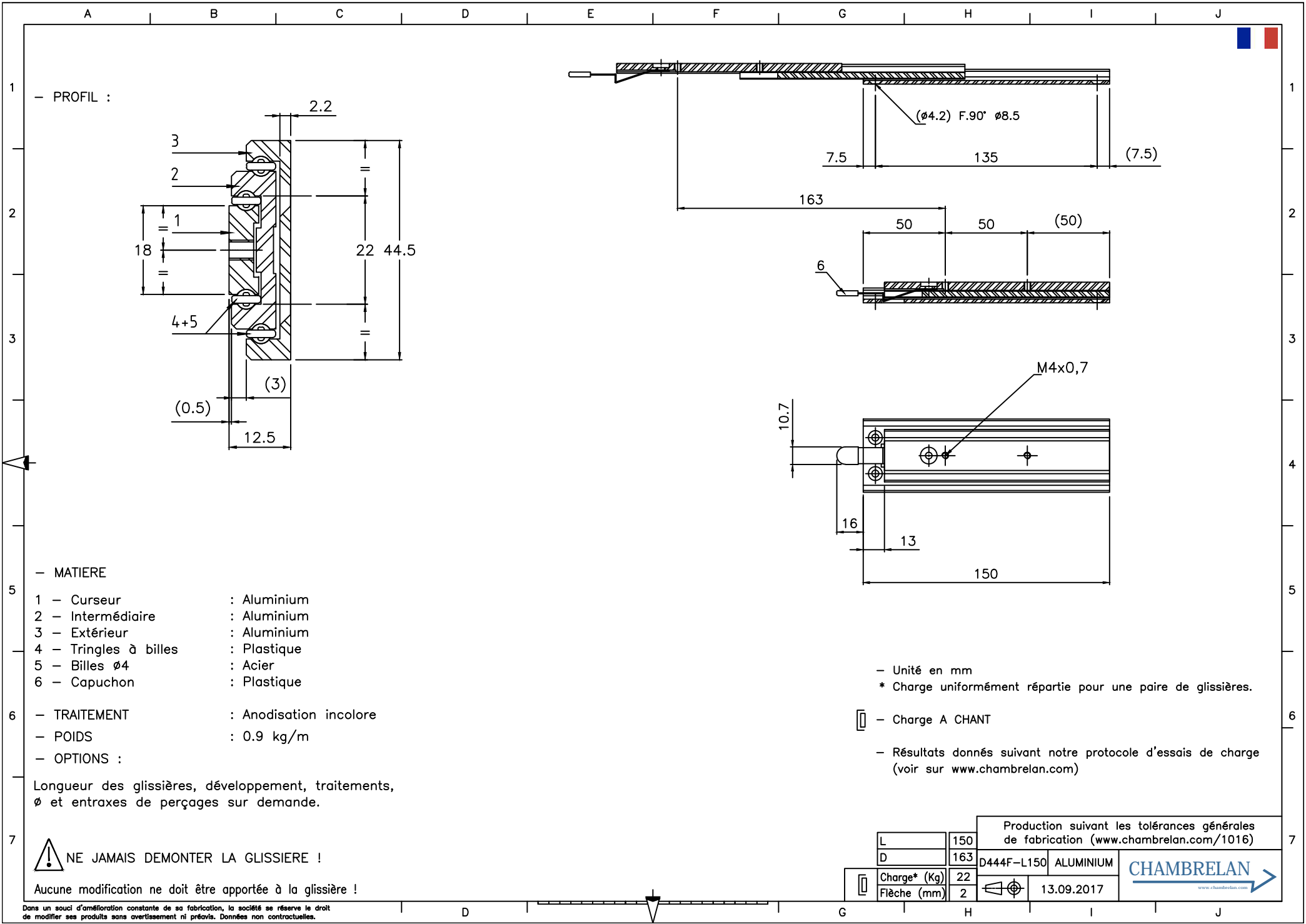


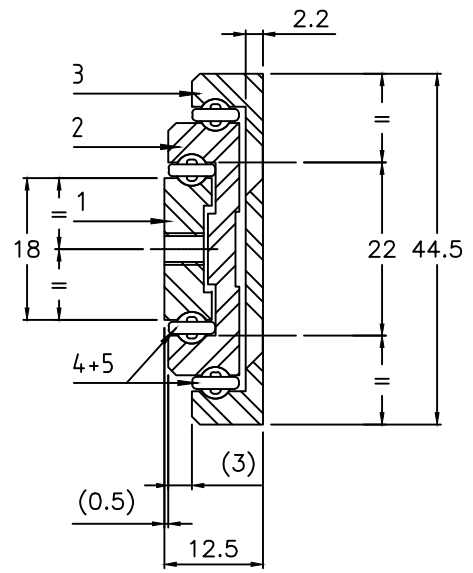
# D444F-L150



Aluminium anodisé	Extension Totale	Français	2
Anodised aluminium	Total extension	English	3
Aluminium farblos eloxiert	Vollauszüge	Deutsch	4
Eloxovaný hliník	Plný výsuv	Český	5
Aluminium anodizado	Extension Total	Español	6
Alluminio anodizzato	Estensione Totale	Italiano	7
Geanodiseerd aluminium	Geheel uittrekbaar	Nederlands	8
Анодирование бесцветное	Полное выдвижение	Русский	9
Anodowane bezbarwne	Wysuw pełny	Polski	10



— PROFIL :



— MATIERE

- 1 — Curseur : Aluminium
- 2 — Intermédiaire : Aluminium
- 3 — Extérieur : Aluminium
- 4 — Tringles à billes : Plastique
- 5 — Billes ø4 : Acier
- 6 — Capuchon : Plastique

— TRAITEMENT : Anodisation incolore

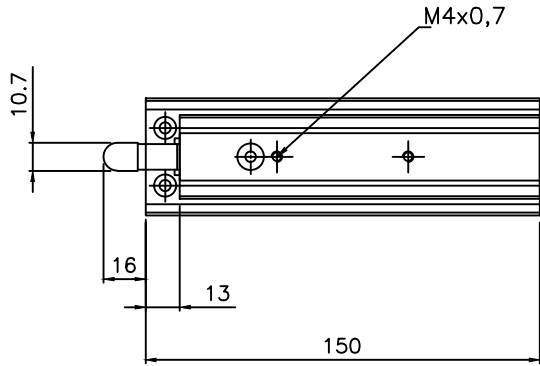
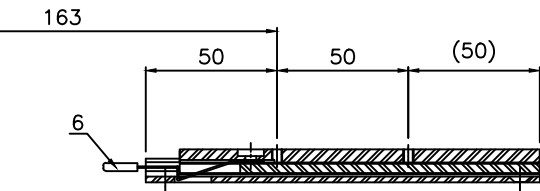
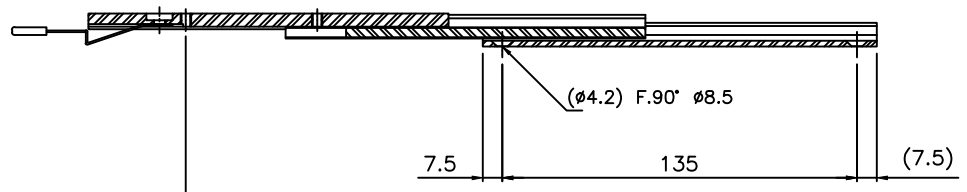
— POIDS : 0.9 kg/m

— OPTIONS :

Longueur des glissières, développement, traitements, ø et entraxes de perçages sur demande.

**NE JAMAIS DEMONTER LA GLISSIERE !**

Aucune modification ne doit être apportée à la glissière !



— Unité en mm

\* Charge uniformément répartie pour une paire de glissières.

☐ — Charge A CHANT

— Résultats donnés suivant notre protocole d'essais de charge (voir sur [www.chambrelian.com](http://www.chambrelian.com))

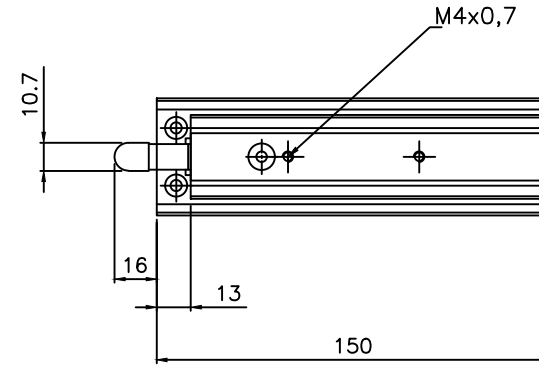
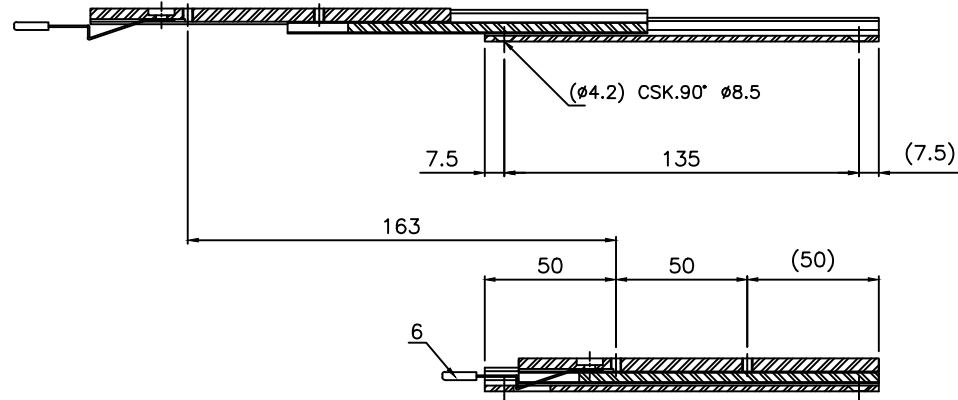
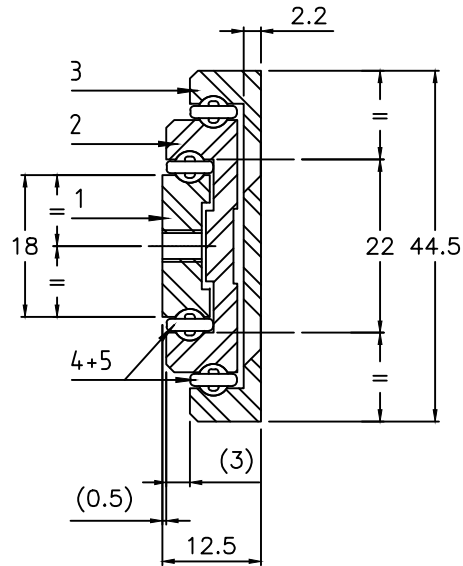
L	150	Production suivant les tolérances générales de fabrication ( <a href="http://www.chambrelian.com/1016">www.chambrelian.com/1016</a> )	
D	163	D444F-L150	ALUMINIUM
Charge* (Kg)	22	☐	13.09.2017
Flèche (mm)	2		



Dans un souci d'amélioration constante de sa fabrication, la société se réserve le droit de modifier ses produits sans avertissement ni préavis. Données non contractuelles.



PROFILE :



MATERIAL

- 1 - Inner beam : Aluminium
- 2 - Intermediate beam : Aluminium
- 3 - Outer beam : Aluminium
- 4 - Ball retainer : Plastic
- 5 - Bearing ø4 : Steel
- 6 - Cap : Plastic

- SURFACE FINISH : Anodised
- WEIGHT : 0.9 Kg/m
- OPTIONS :

Different slide lengths, extension, surface finish, ø and holes centres to customer's requirement.

DO NOT DISMOUNT THE SLIDE !

Do not modify the slides !

In a constant effort of improvement, the company reserves the right to modify its products without notice. No contractual information.

- Dimensions in mm  
\* Loads indicated for a pair of slides

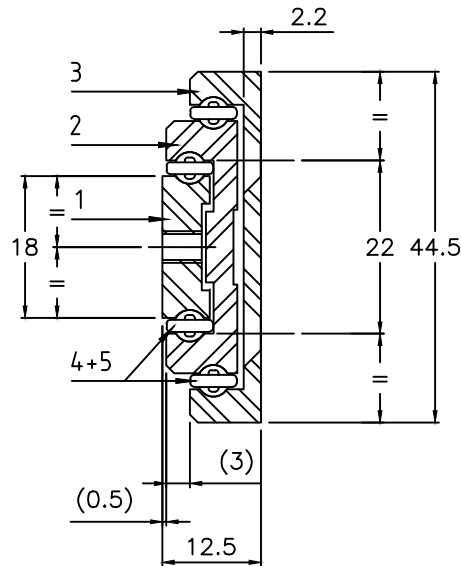
- Load in a major axis

- Results given according to our load testing protocol ( www.chambrean.com )

L	150	Production according our general manufacturing tolerances (www.chambrean.com/1016)	
D	163	D444F-L150	ALUMINIUM
	Load* (Kg)	22	
	Deflexion (mm)	2	
		13.09.2017	



— PROFIL :



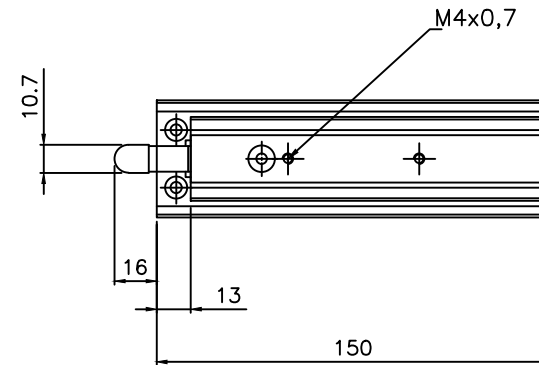
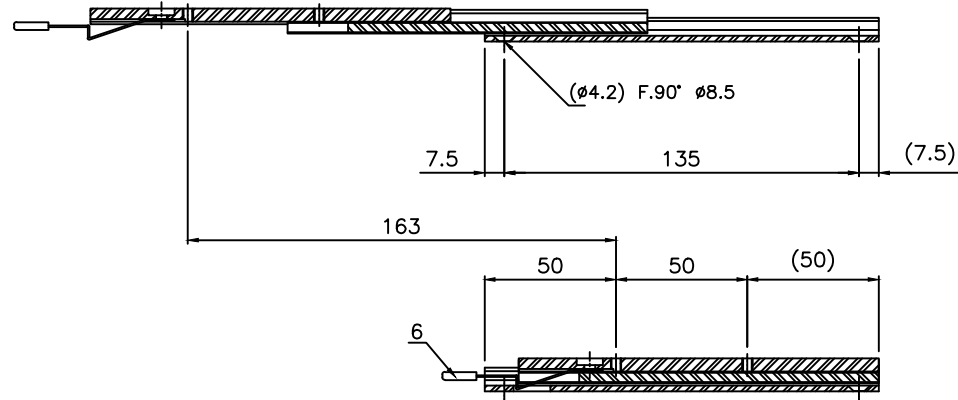
— Material

- 1 — Kleine innenschiene : Aluminium
- 2 — Mittelschiene : Aluminium
- 3 — Außenschiene : Aluminium
- 4 — Kugelleisten : Plastik
- 5 — Kugeln  $\varnothing 4$  : Stahl
- 6 — Schutzkappe : Plastik

- Oberflächenbehandlung : Farblos eloxiert
- Gewicht : 0.9 Kg/m
- mögliche Sonderanfertigungen :

Sonderlängen, Oberflächenbehandlungen,  
 $\varnothing$  Bohrungen und Lochabstände.

**DIE SCHIENEN NICHT DEMONTIEREN !**  
**DIE TELESKOPSCHIENE DARF NICHT VERÄNDERT**  
**WERDEN!**



— Maße in mm  
 \* Belastungsangaben gelten pro Paar

— Tragfähigkeit radial

— Resultate nach unserem üblichen Testverfahren  
(siehe unter [www.chambreilan.com](http://www.chambreilan.com))

Herstellung nach unseren allgemeinen Herstellungstoleranzen (siehe <a href="http://www.chambreilan.com/1016">www.chambreilan.com/1016</a> )	
L	150
D	163
Belastung*(Kg)	22
Durchbiegung	2
D444F-L150 ALUMINIUM	
13.09.2017	

