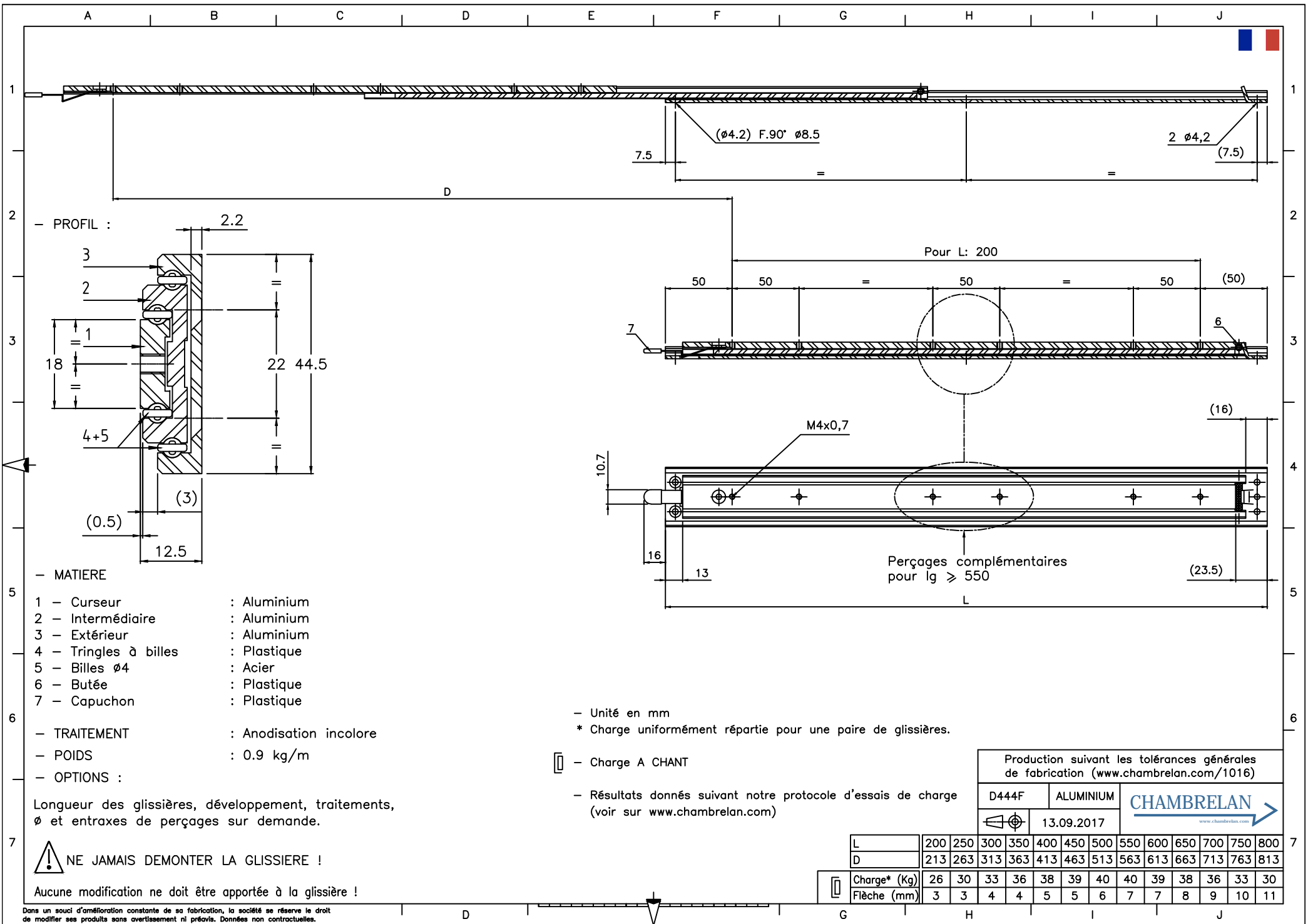
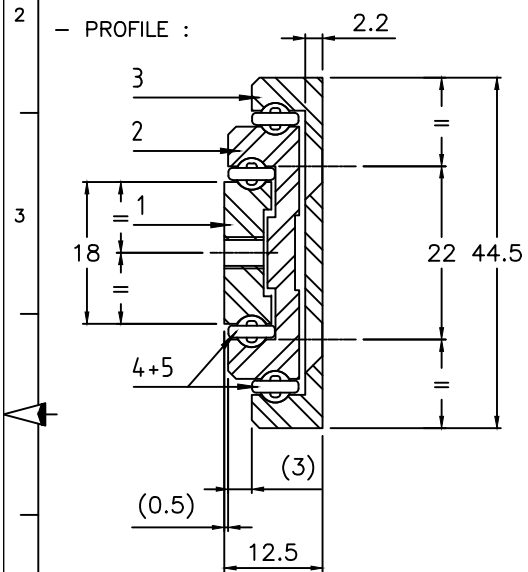
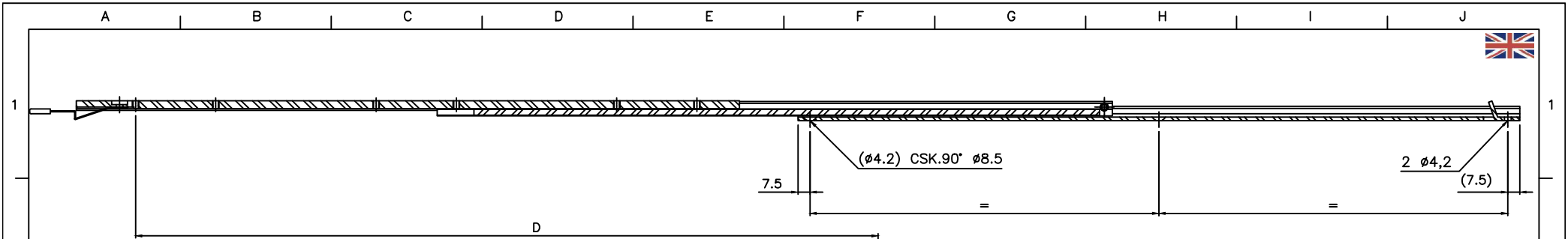


D444F



Aluminium anodisé	Extension Totale	Français	2
Anodised aluminium	Total extension	English	3
Aluminium farblos eloxiert	Vollauszüge	Deutsch	4
Eloxovaný hliník	Plný výsuv	Český	5
Aluminium anodizado	Extension Total	Español	6
Alluminio anodizzato	Estensione Totale	Italiano	7
Geanodiseerd aluminium	Geheel uittrekbaar	Nederlands	8
Анодирование бесцветное	Полное выдвижение	Русский	9
Anodowane bezbarwne	Wysuw pełny	Polski	10





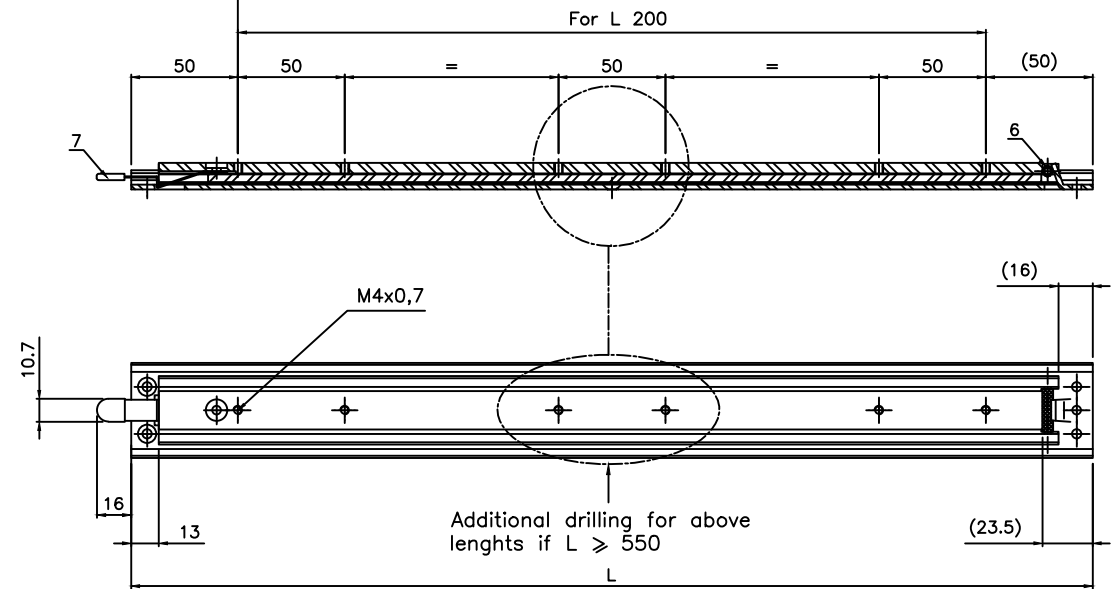
- PROFILE :**
- MATERIAL**
- 1 - Inner beam : Aluminium
 - 2 - Intermediate beam : Aluminium
 - 3 - Outer beam : Aluminium
 - 4 - Ball retainer : Plastic
 - 5 - Bearing ø4 : Steel
 - 6 - End stop : Plastic
 - 7 - Cap : Plastic
- SURFACE FINISH** : Anodised
- WEIGHT** : 0.9 Kg/m
- OPTIONS :**

Different slide lengths, extension, surface finish, ø and holes centres to customer's requirement.

⚠ DO NOT DISMOUNT THE SLIDE !

Do not modify the slides !

In a constant effort of improvement, the company reserves the right to modify its products without notice. No contractual information.



- Dimensions in mm
* Loads indicated for a pair of slides

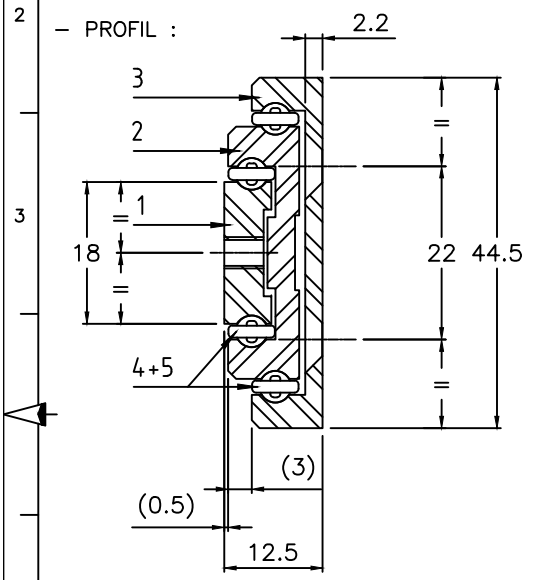
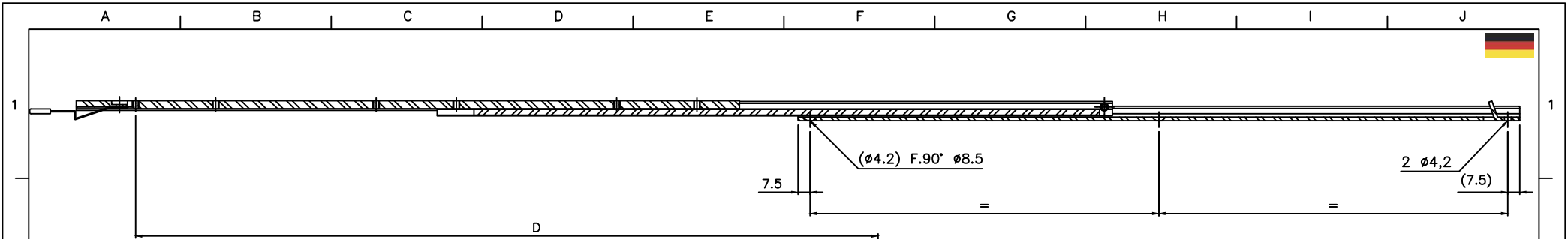
▮ - Load in a major axis

- Results given according to our load testing protocol (www.chambrean.com)

Production according our general manufacturing tolerances (www.chambrean.com/1016)

D444F ALUMINIUM 13.09.2017 **CHAMBREAN**

L	200	250	300	350	400	450	500	550	600	650	700	750	800
D	213	263	313	363	413	463	513	563	613	663	713	763	813
Load* (Kg)	26	30	33	36	38	39	40	40	39	38	36	33	30
Deflexion (mm)	3	3	4	4	5	5	6	7	7	8	9	10	11

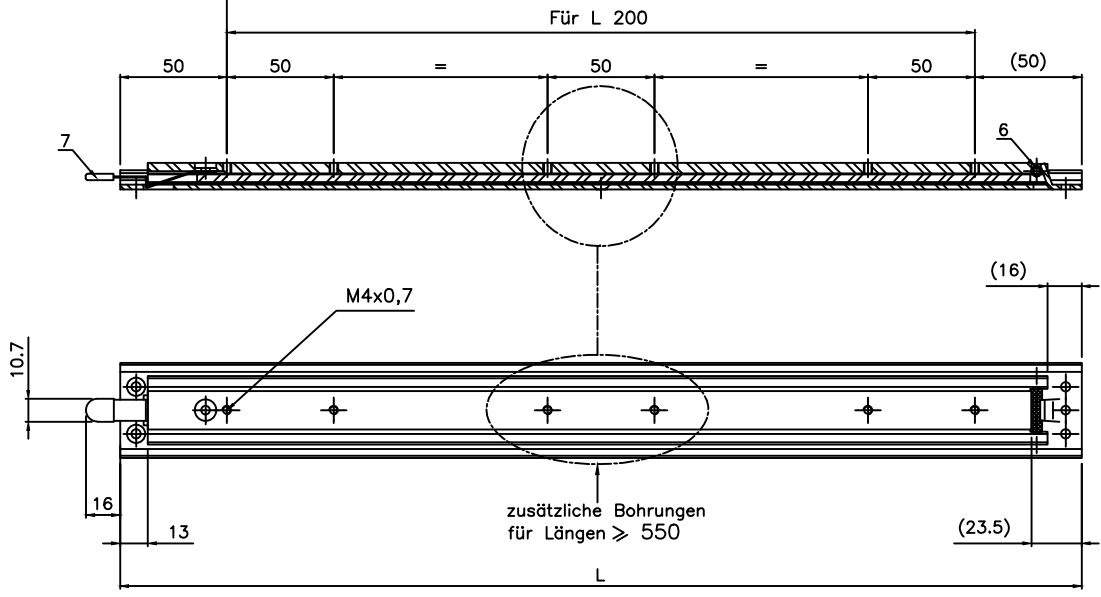


- PROFIL :
- Material
- 1 — Kleine innenschiene : Aluminium
 - 2 — Mittelschiene : Aluminium
 - 3 — Außenschiene : Aluminium
 - 4 — Kugelleisten : Plastik
 - 5 — Kugeln Ø4 : Stahl
 - 6 — Anschlag : Plastik
 - 7 — Schutzkappe : Plastik
- Oberflächenbehandlung : Farblos eloxiert
- Gewicht : 0.9 Kg/m
- mögliche Sonderanfertigungen :

Sonderlängen, Oberflächenbehandlungen,
 Ø Bohrungen und Lochabstände.

! DIE SCHIENEN NICHT DEMONTIEREN !
DIE TELESKOPSCHIENE DARF NICHT VERÄNDERT
WERDEN!

Um die ständige Verbesserung unserer Schienen zu gewährleisten, behalten wir uns ohne
 Voranmeldung technische Änderungen vor. Keine vertragmäßigen Informationen.



— Maße in mm
 * Belastungsangaben gelten pro Paar

— Tragfähigkeit radial

— Resultate nach unserem üblichen Testverfahren
 (siehe unter www.chambreлан.com)

Herstellung nach unseren allgemeinen
 Herstellungstoleranzen (siehe www.chambreлан.com/1016)

D444F	ALUMINIUM			
13.09.2017				

L	200	250	300	350	400	450	500	550	600	650	700	750	800
D	213	263	313	363	413	463	513	563	613	663	713	763	813
Belastung*(Kg)	26	30	33	36	38	39	40	40	39	38	36	33	30
Durchbiegung	3	3	4	4	5	5	6	7	7	8	9	10	11