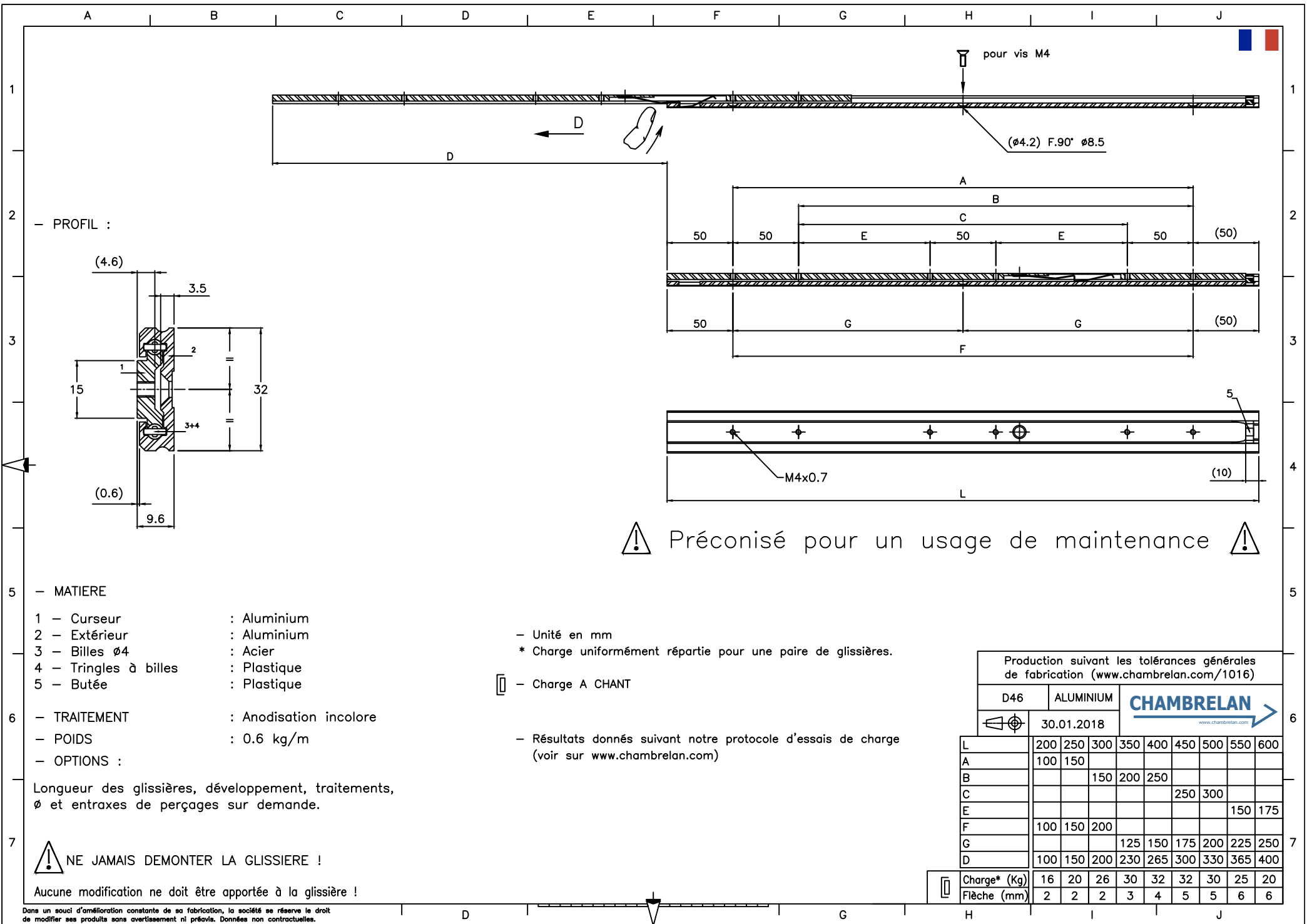


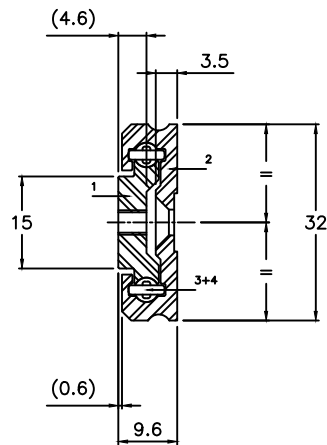
D46



Aluminium anodisé	Extension Partielle	 Français	2
Anodised aluminium	Partial Extension	 English	3
Aluminium farblos eloxiert	Teilauszüge	 Deutsch	4
Eloxovaný hliník	částečný výsuv	 Český	5
Aluminium anodizado	Extensión Parcial	 Español	6
Alluminio anodizzato	Estensione parziale	 Italiano	7
Geanodiseerd aluminium	Gedeeltelijk uittrekbaar	 Nederlands	8
Анодирование бесцветное	Частичное выдвижение	 Русский	9
Anodowane bezbarwnie	Wysuw częściowy	 Polski	10



— PROFIL :



— MATIERE

- 1 — Curseur : Aluminium
- 2 — Extérieur : Aluminium
- 3 — Billes $\varnothing 4$: Acier
- 4 — Tringles à billes : Plastique
- 5 — Butée : Plastique

— TRAITEMENT : Anodisation incolore

— POIDS : 0.6 kg/m

— OPTIONS :

Longueur des glissières, développement, traitements, \varnothing et entraxes de perçages sur demande.

NE JAMAIS DEMONTER LA GLISSIERE !

Aucune modification ne doit être apportée à la glissière !

— Unité en mm

* Charge uniformément répartie pour une paire de glissières.

— Charge A CHANT

— Résultats donnés suivant notre protocole d'essais de charge (voir sur www.chambrelan.com)

pour vis M4

($\varnothing 4.2$) F.90° $\varnothing 8.5$

M4x0.7

Préconisé pour un usage de maintenance

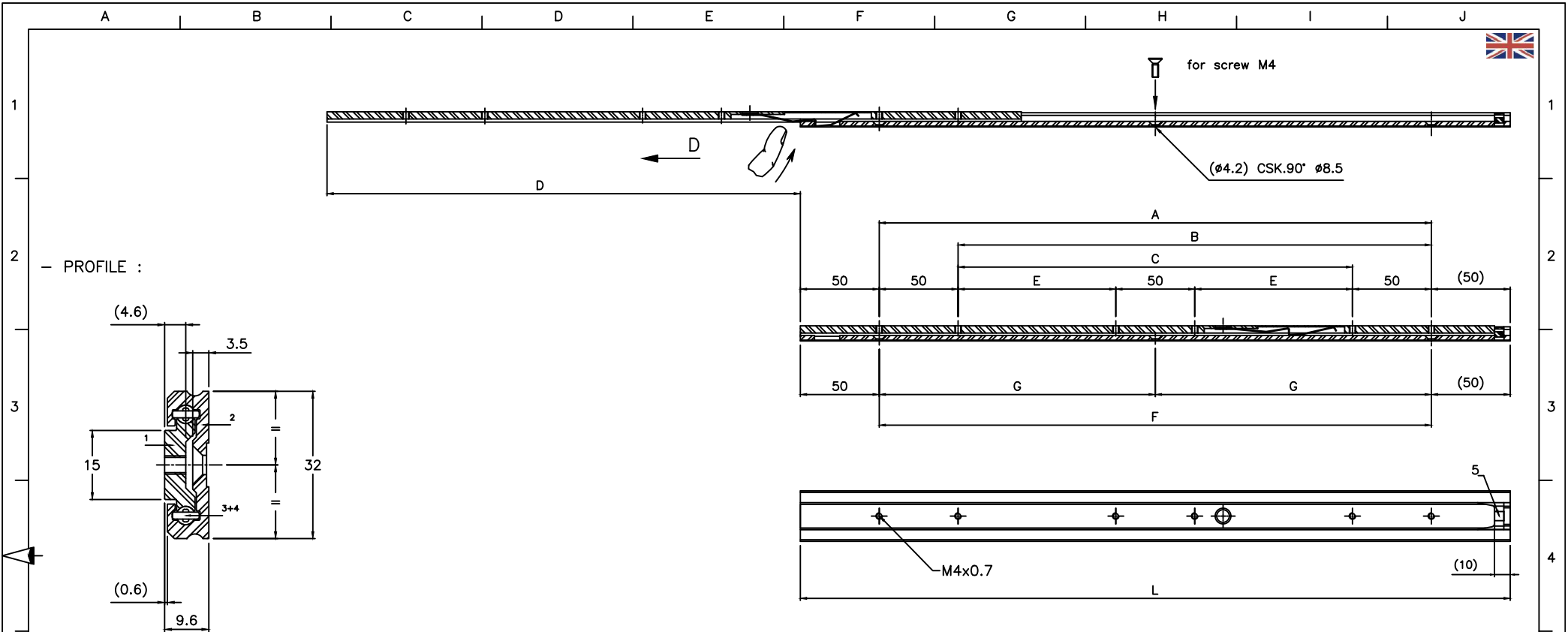
Production suivant les tolérances générales de fabrication (www.chambrelan.com/1016)

D46	ALUMINIUM								
	30.01.2018								

L	200	250	300	350	400	450	500	550	600
A	100	150							
B			150	200	250				
C						250	300		
E								150	175
F	100	150	200						
G				125	150	175	200	225	250
D	100	150	200	230	265	300	330	365	400

Charge* (Kg)	16	20	26	30	32	32	30	25	20
Flèche (mm)	2	2	2	3	4	5	5	6	6

Dans un souci d'amélioration constante de sa fabrication, la société se réserve le droit de modifier ses produits sans avertissement ni préavis. Données non contractuelles.



⚠ For maintenance use – please ensure slides are opened and closed periodically ⚠

5 – MATERIAL

- 1 – Inner beam : Aluminium
- 2 – Outer beam : Aluminium
- 3 – Bearing Ø4 : Steel
- 4 – Ball retainer : Plastic
- 5 – End stop : Plastic

- 6 – SURFACE FINISH : Anodised
- 6 – WEIGHT : 0.6 Kg/m
- 6 – OPTIONS :

Different slide lengths, extension, surface finish, Ø and holes centres to customer's requirement.

⚠ DO NOT DISMOUNT THE SLIDE !

Do not modify the slides !

– Dimensions in mm
* Loads indicated for a pair of slides

⏊ – Load in a major axis

– Results given according to our load testing protocol (www.chambrean.com)

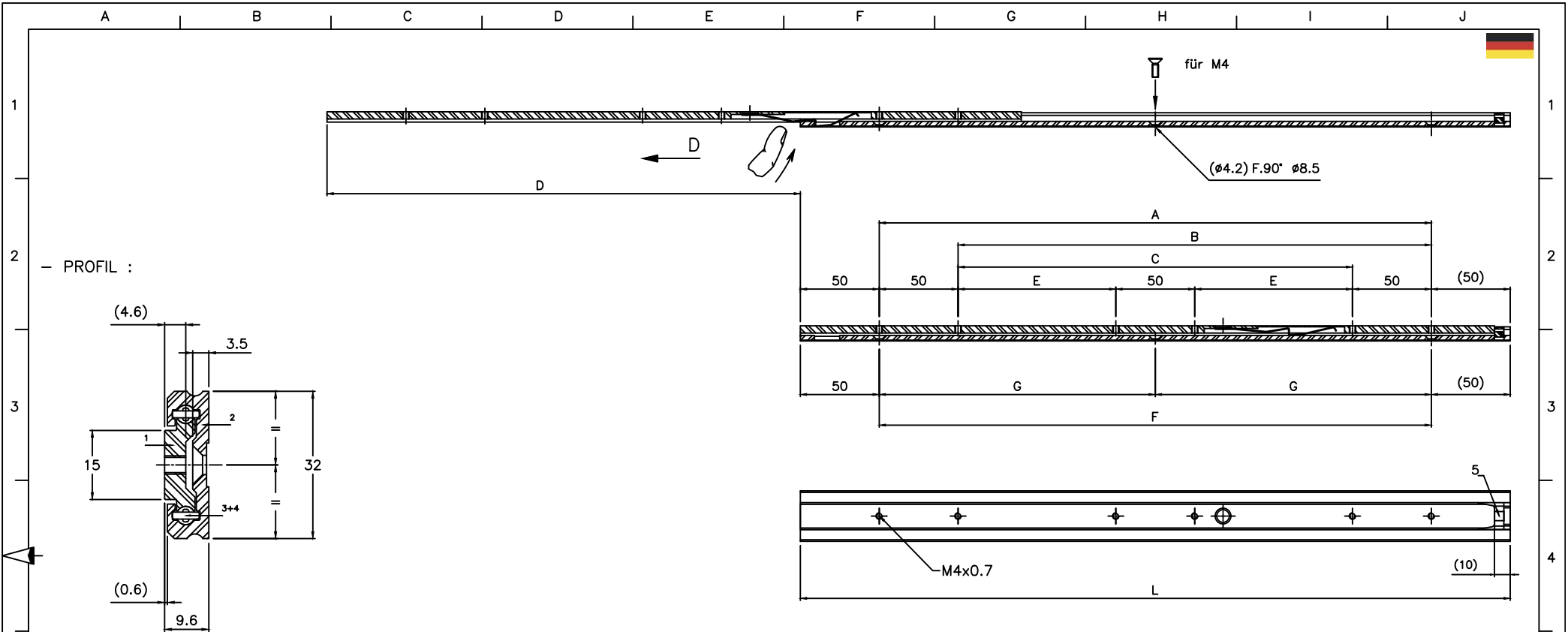
Production according our general manufacturing tolerances (www.chambrean.com/1016)

D46	ALUMINIUM								
	30.01.2018								

L	200	250	300	350	400	450	500	550	600
A	100	150							
B			150	200	250				
C						250	300		
E								150	175
F	100	150	200						
G				125	150	175	200	225	250
D	100	150	200	230	265	300	330	365	400

Load* (Kg)	16	20	26	30	32	32	30	25	20
Deflexion (mm)	2	2	2	3	4	5	5	6	6

In a constant effort of improvement, the company reserves the right to modify its products without notice. No contractual information.



PROFIL :

Material

- 1 - Kleine innenschiene : Aluminium
- 2 - Außenschiene : Aluminium
- 3 - Kugeln $\phi 4$: Stahl
- 4 - Kugelleisten : Plastik
- 5 - Anschlag : Plastik

- Oberflächenbehandlung : Farblos eloxiert
- Gewicht : 0.6 Kg/m
- mögliche Sonderanfertigungen :

Sonderlängen, Oberflächenbehandlungen,
 ϕ Bohrungen und Lochabstände.

! DIE SCHIENEN NICHT DEMONTIEREN !
DIE TELESKOPSCHIENE DARF NICHT VERÄNDERT WERDEN!

- Maße in mm
 * Belastungsangaben gelten pro Paar

- Tragfähigkeit radial

- Resultate nach unserem üblichen Testverfahren
 (siehe unter www.chambrelan.com)

! Nicht für hohe Zykluszahlen geeignet !

Herstellung nach unseren allgemeinen
 Herstellungstoleranzen (siehe www.chambrelan.com/1016)

D46 ALUMINIUM **CHAMBRELAN**
 30.01.2018 www.chambrelan.com

L	200	250	300	350	400	450	500	550	600
A	100	150							
B			150	200	250				
C						250	300		
E								150	175
F	100	150	200						
G				125	150	175	200	225	250
D	100	150	200	230	265	300	330	365	400

Belastung*(Kg)	16	20	26	30	32	32	30	25	20
Durchbiegung	2	2	2	3	4	5	5	6	6

Um die ständige Verbesserung unserer Schienen zu gewährleisten, behalten wir uns ohne Voranmeldung technische Änderungen vor. Keine vertragmäßigen Informationen.