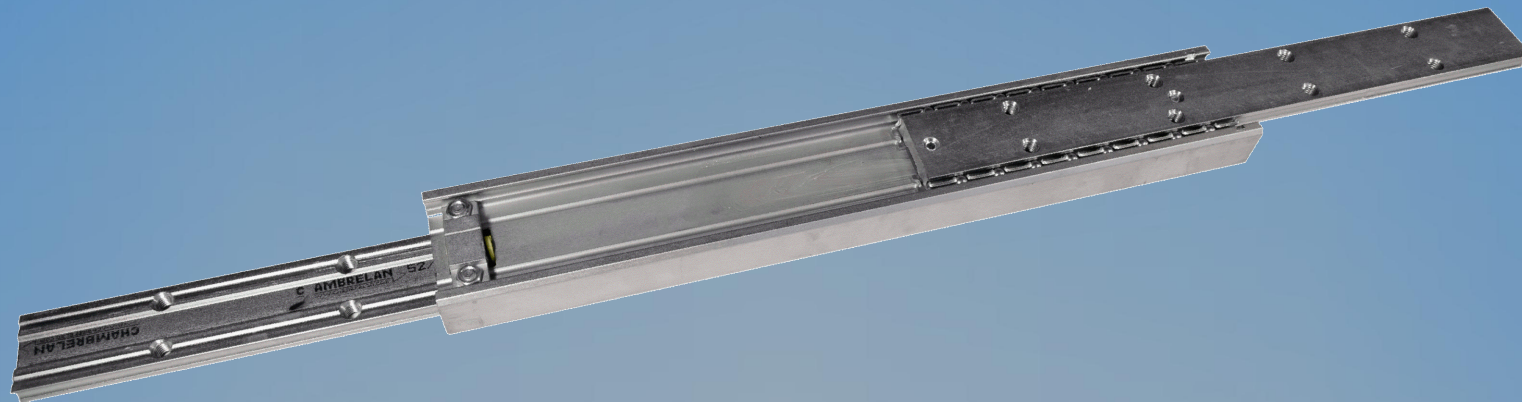
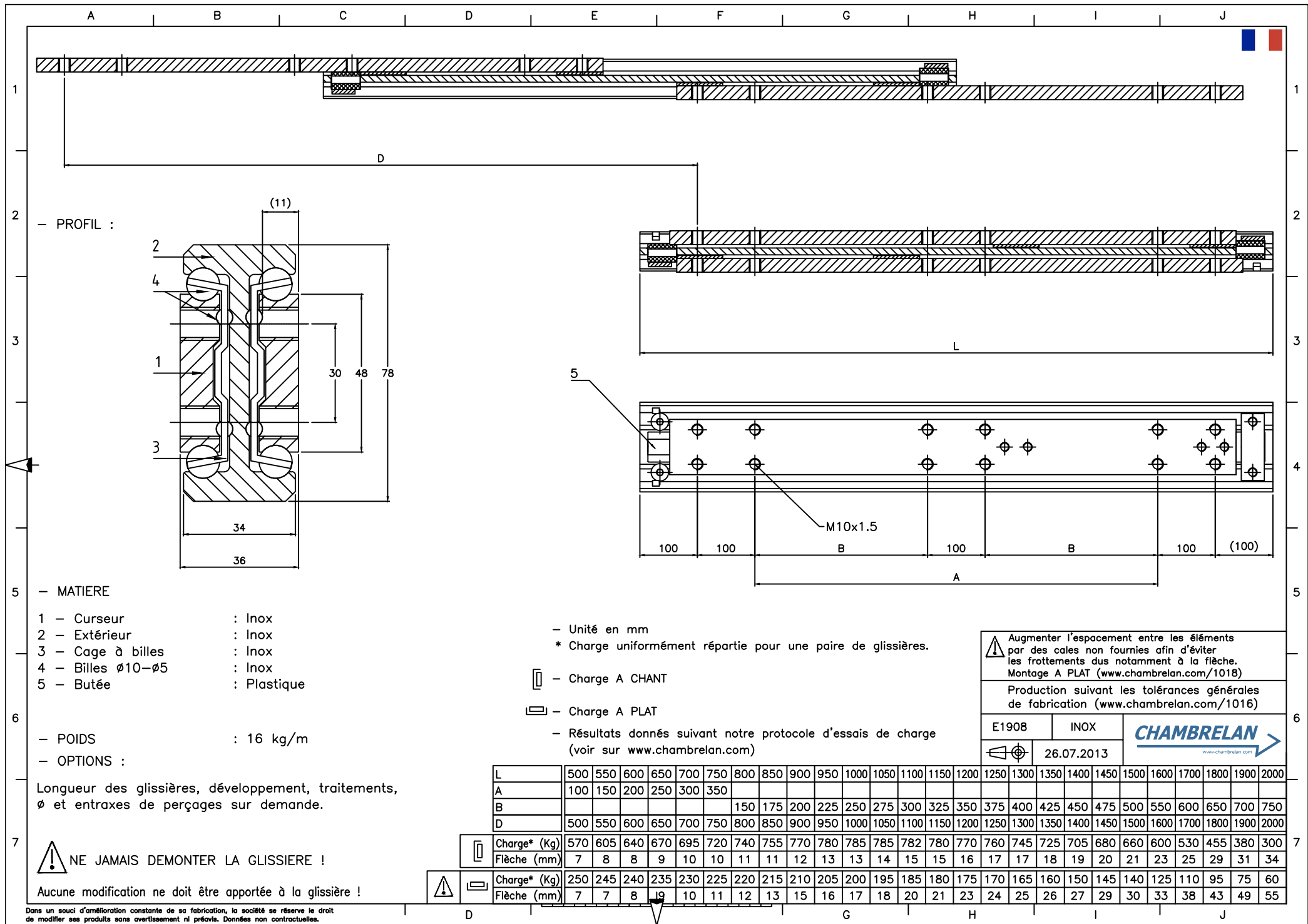


E1908



Inox	Extension Totale	Français	2
Stainless steel	Total extension	English	3
Edelstahl	Vollauszüge	Deutsch	4
Nerezová ocel	Plný výsuv	Český	5
Acero inoxidable	Extension Total	Español	6
Acciaio inox	Estensione Totale	Italiano	7
Roestvrij staal	Geheel uittrekbaar	Nederlands	8
Нержавеющая сталь	Полное выдвижение	Русский	9





5 - MATIERE

- 1 - Curseur : Inox
- 2 - Extérieur : Inox
- 3 - Cage à billes : Inox
- 4 - Billes $\varnothing 10-\varnothing 5$: Inox
- 5 - Butée : Plastique

6 - POIDS : 16 kg/m

6 - OPTIONS :

Longueur des glissières, développement, traitements, \varnothing et entraxes de perçages sur demande.

7 NE JAMAIS DEMONTER LA GLISSIERE !

Aucune modification ne doit être apportée à la glissière !

- Unité en mm

* Charge uniformément répartie pour une paire de glissières.

- Charge A CHANT

- Charge A PLAT

- Résultats donnés suivant notre protocole d'essais de charge (voir sur www.chambrelian.com)

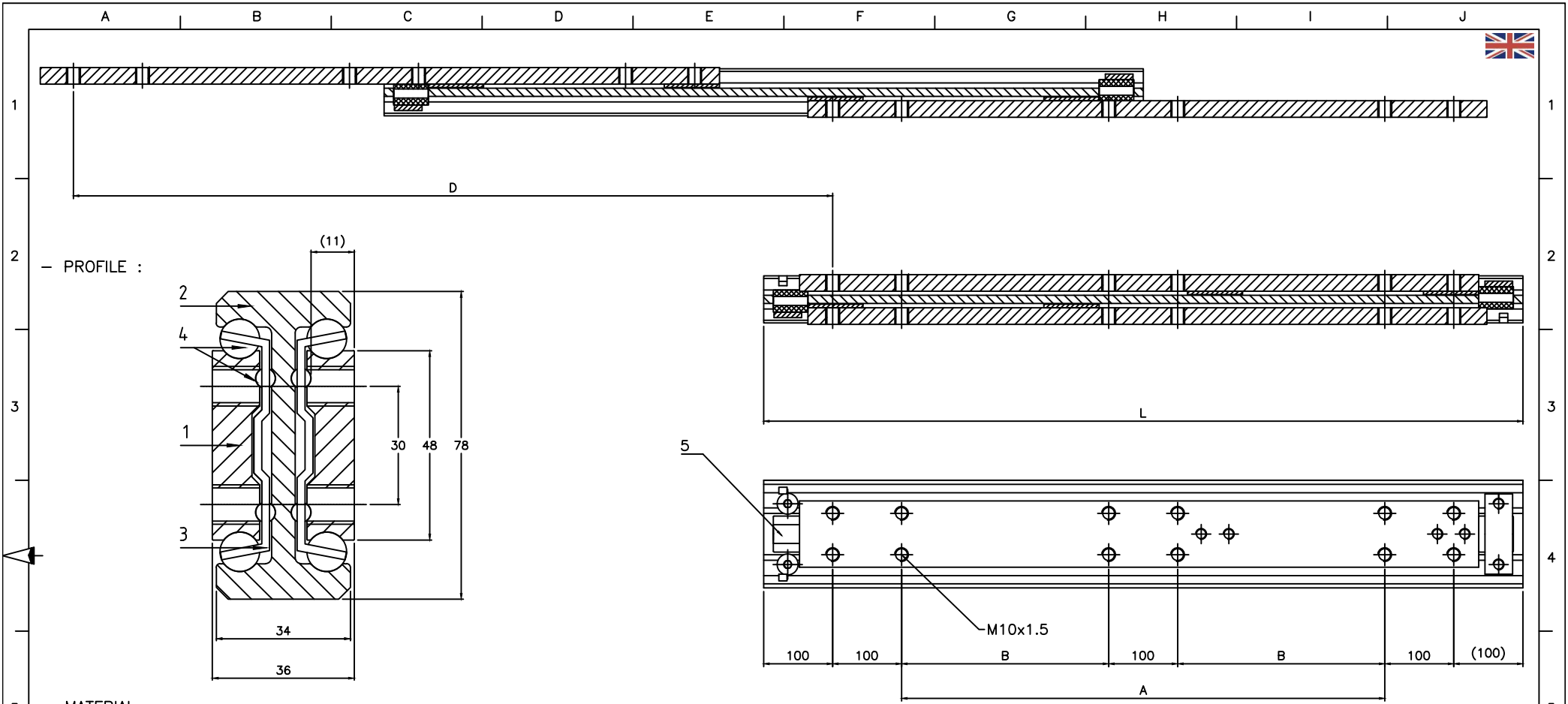
Augmenter l'espacement entre les éléments par des cales non fournies afin d'éviter les frottements dus notamment à la flèche. Montage A PLAT (www.chambrelian.com/1018)

Production suivant les tolérances générales de fabrication (www.chambrelian.com/1016)

E1908 INOX
 26.07.2013

L	500	550	600	650	700	750	800	850	900	950	1000	1050	1100	1150	1200	1250	1300	1350	1400	1450	1500	1600	1700	1800	1900	2000
A	100	150	200	250	300	350																				
B							150	175	200	225	250	275	300	325	350	375	400	425	450	475	500	550	600	650	700	750
D	500	550	600	650	700	750	800	850	900	950	1000	1050	1100	1150	1200	1250	1300	1350	1400	1450	1500	1600	1700	1800	1900	2000
Charge* (Kg)	570	605	640	670	695	720	740	755	770	780	785	785	782	780	770	760	745	725	705	680	660	600	530	455	380	300
Flèche (mm)	7	8	8	9	10	10	11	11	12	13	13	14	15	15	16	17	17	18	19	20	21	23	25	29	31	34
Charge* (Kg)	250	245	240	235	230	225	220	215	210	205	200	195	185	180	175	170	165	160	150	145	140	125	110	95	75	60
Flèche (mm)	7	7	8	9	10	11	12	13	15	16	17	18	20	21	23	24	25	26	27	29	30	33	38	43	49	55

Dans un souci d'amélioration constante de sa fabrication, la société se réserve le droit de modifier ses produits sans avertissement ni préavis. Données non contractuelles.



- 5 - MATERIAL
- 1 - Inner beam : Stainless steel
 - 2 - Outer beam : Stainless steel
 - 3 - Ball cages : Stainless steel
 - 4 - Bearing $\phi 10-\phi 5$: Stainless steel
 - 5 - End stop : Plastic

6 - WEIGHT : 16 Kg/m
 - OPTIONS :

Different slide lengths, extension, surface finish, ϕ and holes centres to customer's requirement.

DO NOT DISMOUNT THE SLIDE !

Do not modify the slides !

- Dimensions in mm
 * Loads indicated for a pair of slides

- Load in a major axis

- Load in a minor axis

- Results given according to our load testing protocol (www.chambrelan.com)

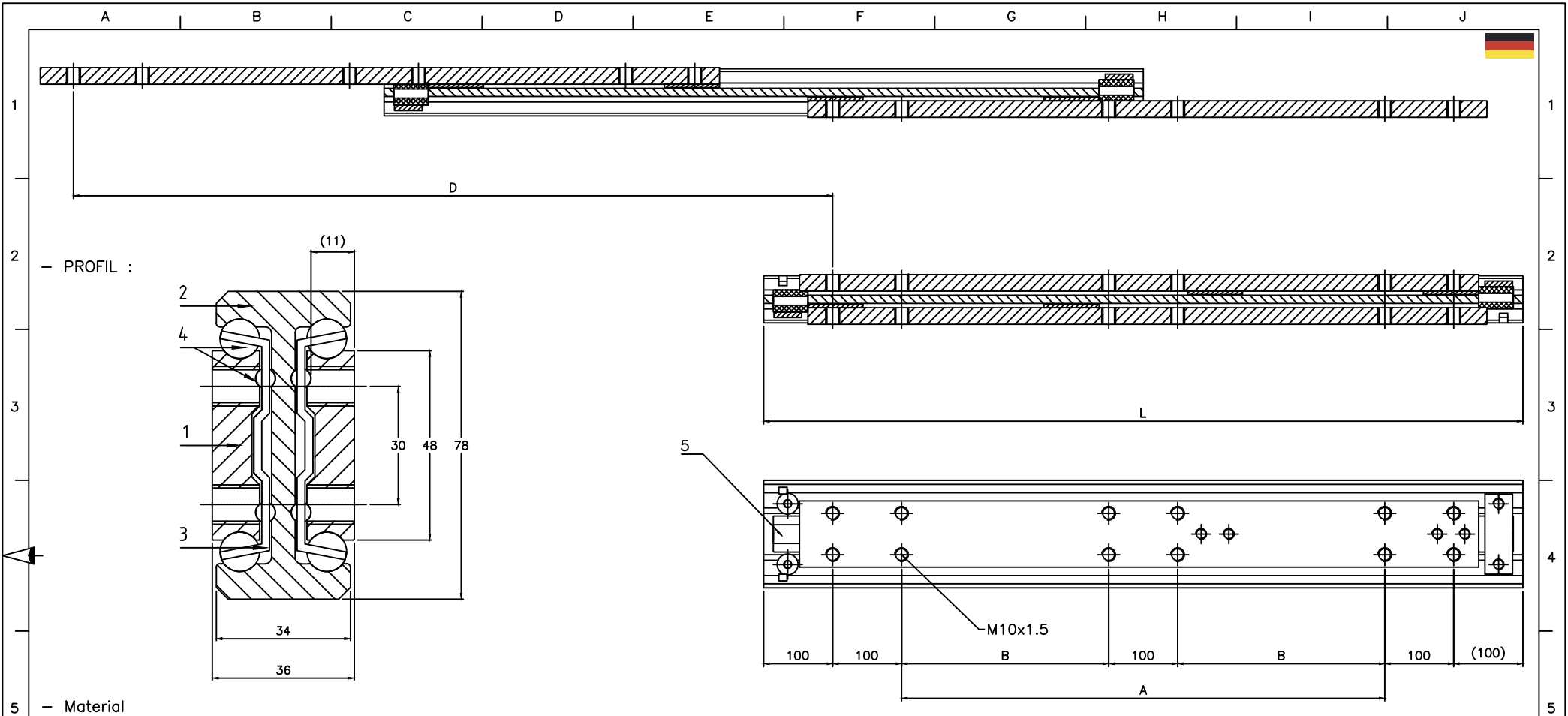
Increase space between the beams through spacers not supplied, in order to avoid the scraping due to the deflexion.
 Mounting on a minor axis(www.chambrelan.com/1018)

Production according our general manufacturing tolerances (www.chambrelan.com/1016)

E1908	STAINLESS STEEL	 www.chambrelan.com
	26.07.2013	

L	500	550	600	650	700	750	800	850	900	950	1000	1050	1100	1150	1200	1250	1300	1350	1400	1450	1500	1600	1700	1800	1900	2000
A	100	150	200	250	300	350																				
B							150	175	200	225	250	275	300	325	350	375	400	425	450	475	500	550	600	650	700	750
D	500	550	600	650	700	750	800	850	900	950	1000	1050	1100	1150	1200	1250	1300	1350	1400	1450	1500	1600	1700	1800	1900	2000
Load* (Kg)	570	605	640	670	695	720	740	755	770	780	785	785	782	780	770	760	745	725	705	680	660	600	530	455	380	300
Deflexion (mm)	7	8	8	9	10	10	11	11	12	13	13	14	15	15	16	17	17	18	19	20	21	23	25	29	31	34
Load* (Kg)	250	245	240	235	230	225	220	215	210	205	200	195	185	180	175	170	165	160	150	145	140	125	110	95	75	60
Deflexion (mm)	7	7	8	9	10	11	12	13	15	16	17	18	20	21	23	24	25	26	27	29	30	33	38	43	49	55

In a constant effort of improvement, the company reserves the right to modify its products without notice. No contractual information.



- 5 – Material
- 1 – Kleine innenschiene : Edelstahl
 - 2 – Außenschiene : Edelstahl
 - 3 – Kugelleisten : Edelstahl
 - 4 – Kugeln $\varnothing 10-\varnothing 5$: Edelstahl
 - 5 – Anschlag : Plastik

6 – Gewicht : 16 Kg/m
 – mögliche Sonderanfertigungen :

Sonderlängen, Oberflächenbehandlungen,
 \varnothing Bohrungen und Lochabstände.

7 **DIE SCHIENEN NICHT DEMONTIEREN !**
DIE TELESKOPSCHIENE DARF NICHT VERÄNDERT WERDEN!

– Maße in mm
 * Belastungsangaben gelten pro Paar

- Tragfähigkeit radial
- Tragfähigkeit axial

– Resultate nach unserem üblichen Testverfahren
 (siehe unter www.chambrelan.com)

Wir bitten Sie dringend die Läufer der Schienen durch Plättchen zusätzlich zu erhöhen. Die durch den flachen Einbau hervorgerufene größere Durchbiegung der Schienen könnte sonst ein Schleifen verursachen. Flachmontage (www.chambrelan.com/1018)

Herstellung nach unseren allgemeinen Herstellungstoleranzen (siehe www.chambrelan.com/1016)

E1908	EDELSTAHL	
	26.07.2013	

	L	500	550	600	650	700	750	800	850	900	950	1000	1050	1100	1150	1200	1250	1300	1350	1400	1450	1500	1600	1700	1800	1900	2000	
L		500	550	600	650	700	750	800	850	900	950	1000	1050	1100	1150	1200	1250	1300	1350	1400	1450	1500	1600	1700	1800	1900	2000	
A		100	150	200	250	300	350																					
B								150	175	200	225	250	275	300	325	350	375	400	425	450	475	500	550	600	650	700	750	
D		500	550	600	650	700	750	800	850	900	950	1000	1050	1100	1150	1200	1250	1300	1350	1400	1450	1500	1600	1700	1800	1900	2000	
Belastung*(Kg)		570	605	640	670	695	720	740	755	770	780	785	785	782	780	770	760	745	725	705	680	660	600	530	455	380	300	
Durchbiegung		7	8	8	8	9	10	10	11	11	12	13	13	14	15	15	16	17	17	18	19	20	21	23	25	29	31	34
Belastung*(Kg)		250	245	240	235	230	225	220	215	210	205	200	195	185	180	175	170	165	160	150	145	140	125	110	95	75	60	
Durchbiegung		7	7	8	9	10	11	12	13	15	16	17	18	20	21	23	24	25	26	27	29	30	33	38	43	49	55	

Um die ständige Verbesserung unserer Schienen zu gewährleisten, behalten wir uns ohne Voranmeldung technische Änderungen vor. Keine vertragsmässigen Informationen.