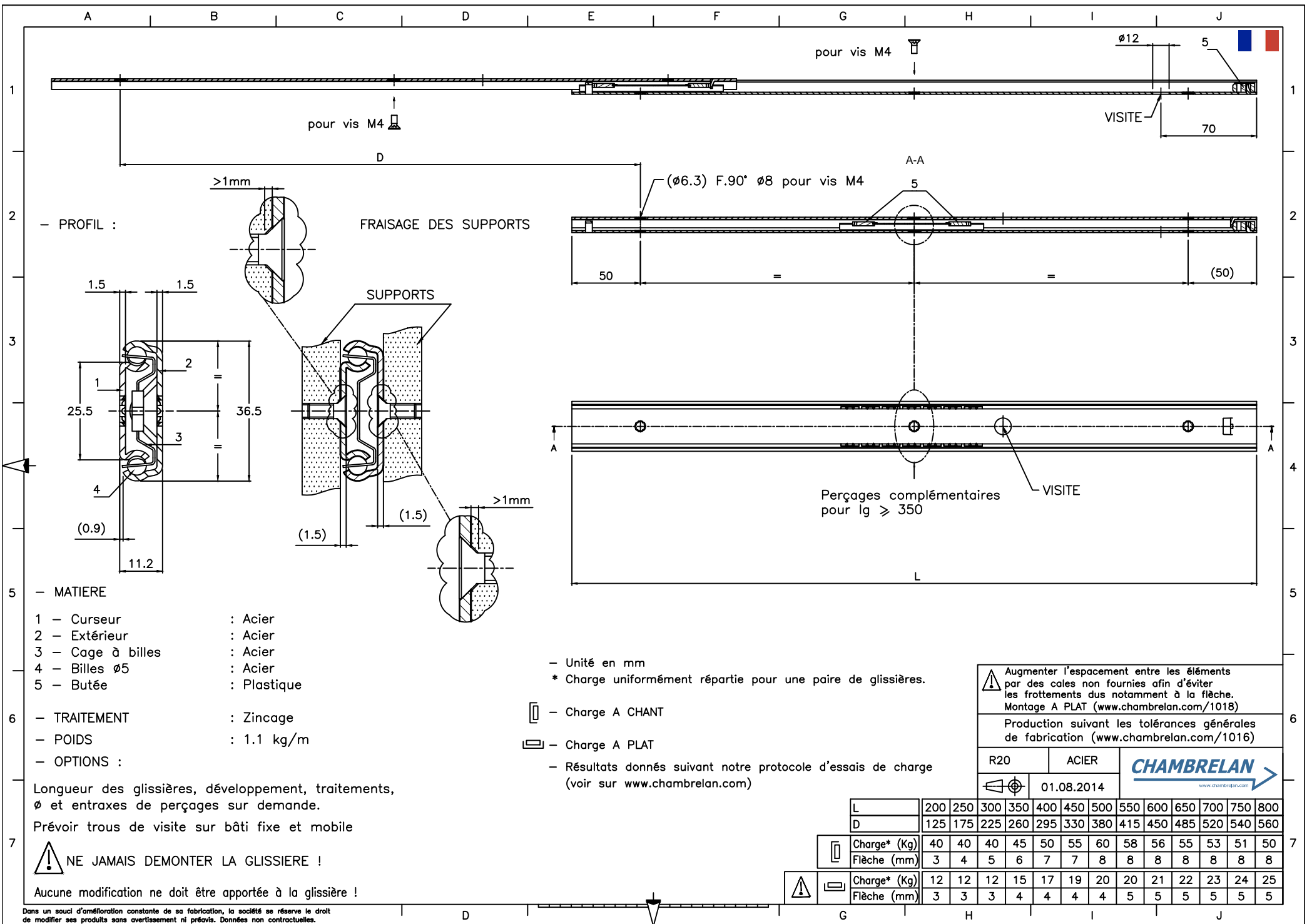


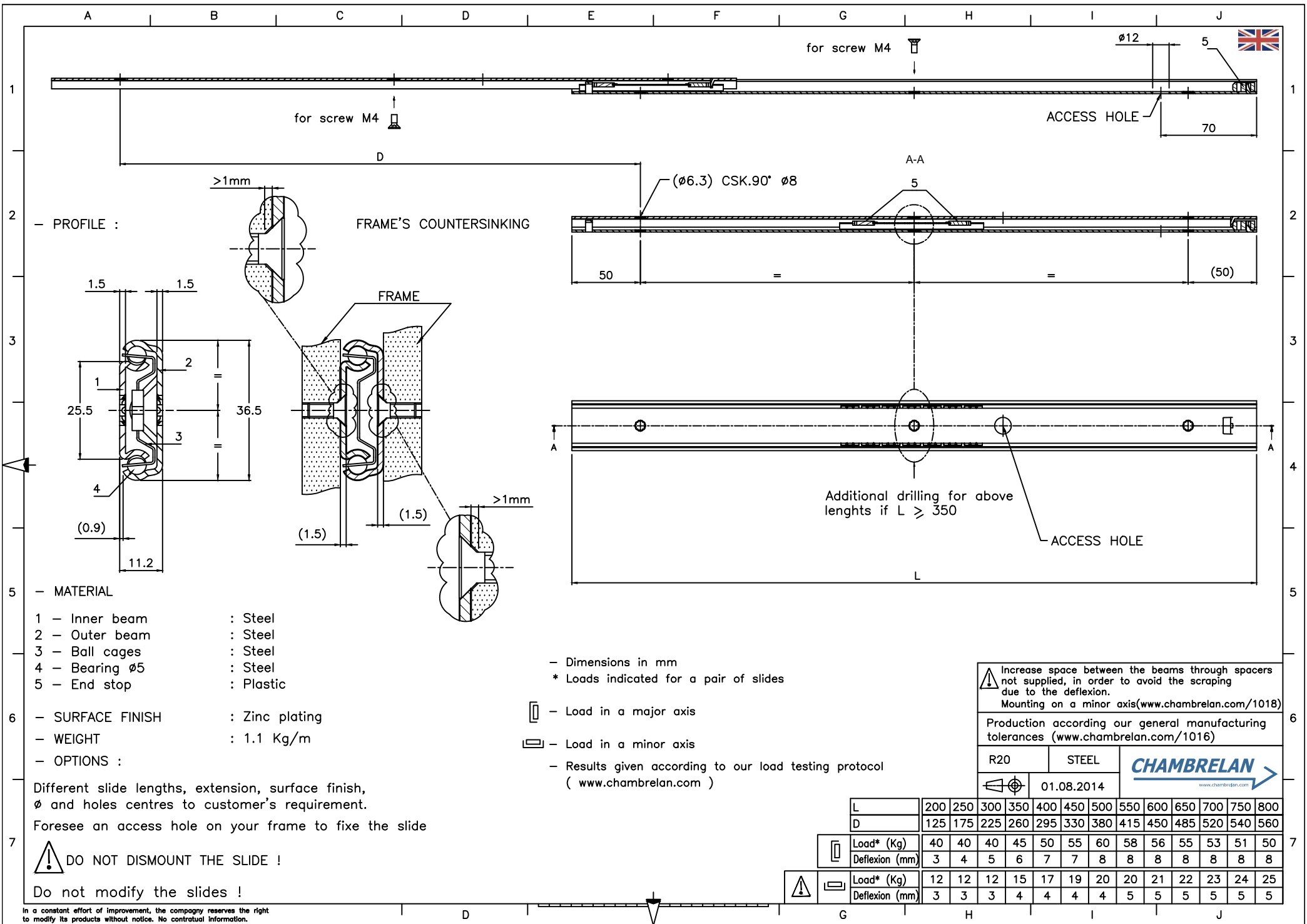
# R20



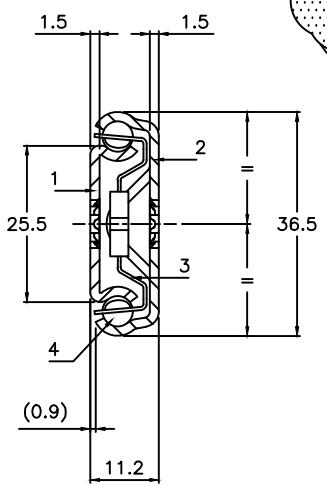
Acier zingué	Extension Partielle	Français	2
Zinc plated steel	Partial Extension	English	3
Stahl silbern verzinkt	Teilauszüge	Deutsch	4
Pozinkovaná ocel	částečný výsuv	Český	5
Acero zincado	Extensión Parcial	Español	6
Acciaio zincato	Estensione parziale	Italiano	7
Verzinkt staal	Gedeeltelijk uittrekbaar	Nederlands	8
Оцинковка	Частичное выдвижение	Русский	9
Stal ocynkowana	Wysuw częściowy	Polski	10



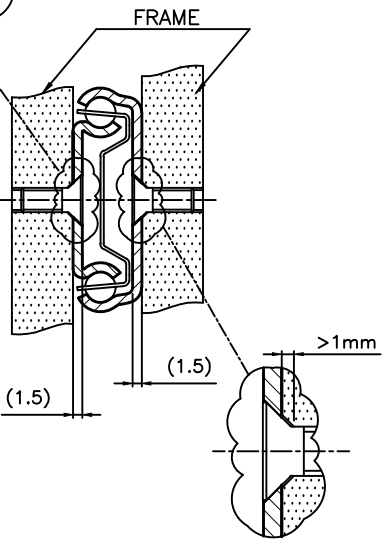




— PROFILE :



FRAME'S COUNTERSINKING



- MATERIAL
- 1 — Inner beam : Steel
  - 2 — Outer beam : Steel
  - 3 — Ball cages : Steel
  - 4 — Bearing Ø5 : Steel
  - 5 — End stop : Plastic

- SURFACE FINISH : Zinc plating
- WEIGHT : 1.1 Kg/m
- OPTIONS :

Different slide lengths, extension, surface finish, Ø and holes centres to customer's requirement.

Foresee an access hole on your frame to fixe the slide

**⚠ DO NOT DISMOUNT THE SLIDE !**

Do not modify the slides !

— Dimensions in mm  
\* Loads indicated for a pair of slides

- Load in a major axis
- Load in a minor axis

— Results given according to our load testing protocol ( www.chambrelan.com )

**⚠** Increase space between the beams through spacers not supplied, in order to avoid the scraping due to the deflexion.  
Mounting on a minor axis(www.chambrelan.com/1018)

Production according our general manufacturing tolerances (www.chambrelan.com/1016)

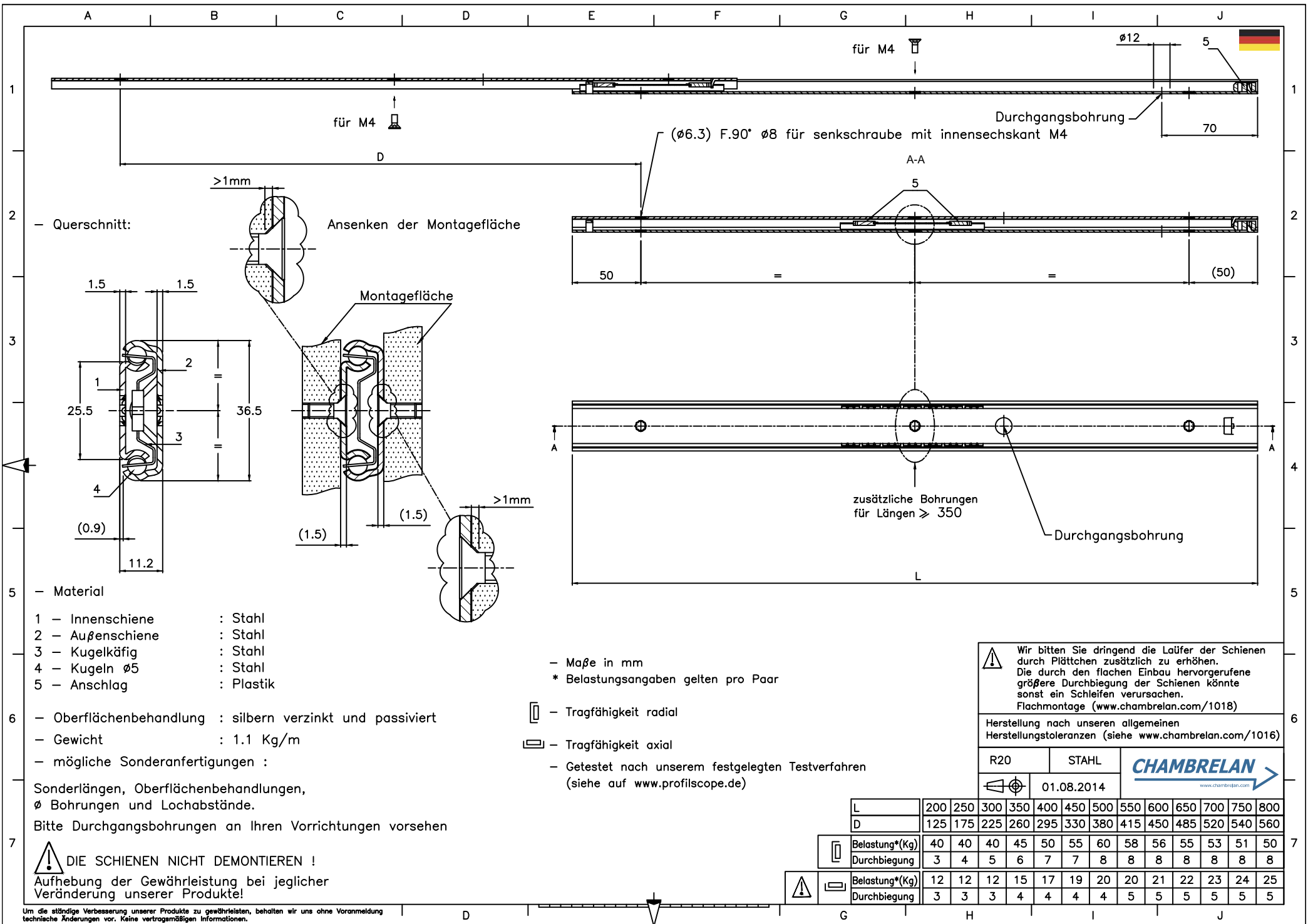
R20	STEEL		<b>CHAMBRELAN</b>	
	01.08.2014		<small>www.chambrelan.com</small>	

L	200	250	300	350	400	450	500	550	600	650	700	750	800
D	125	175	225	260	295	330	380	415	450	485	520	540	560

	Load* (Kg)	40	40	40	45	50	55	60	58	56	55	53	51	50
	Deflexion (mm)	3	4	5	6	7	7	8	8	8	8	8	8	8

	Load* (Kg)	12	12	12	15	17	19	20	20	21	22	23	24	25
	Deflexion (mm)	3	3	3	4	4	4	4	5	5	5	5	5	5

In a constant effort of improvement, the company reserves the right to modify its products without notice. No contractual information.



- 5 – Material
- 1 – Innenschiene : Stahl
  - 2 – Außenschiene : Stahl
  - 3 – Kugelkäfig : Stahl
  - 4 – Kugeln  $\varnothing 5$  : Stahl
  - 5 – Anschlag : Plastik

- 6 – Oberflächenbehandlung : silbern verzinkt und passiviert
- Gewicht : 1.1 Kg/m
  - mögliche Sonderanfertigungen :

Sonderlängen, Oberflächenbehandlungen,  $\varnothing$  Bohrungen und Lochabstände.  
Bitte Durchgangsbohrungen an Ihren Vorrichtungen vorsehen

**! DIE SCHIENEN NICHT DEMONTIEREN !**  
Aufhebung der Gewährleistung bei jeglicher Veränderung unserer Produkte!

- Maße in mm
- \* Belastungsangaben gelten pro Paar
- Tragfähigkeit radial
- Tragfähigkeit axial
- Getestet nach unserem festgelegten Testverfahren (siehe auf [www.profilscope.de](http://www.profilscope.de))

**!** Wir bitten Sie dringend die Laufer der Schienen durch Plättchen zusätzlich zu erhöhen. Die durch den flachen Einbau hervorgerufene größere Durchbiegung der Schienen könnte sonst ein Schleifen verursachen.  
Flachmontage ([www.chambrelan.com/1018](http://www.chambrelan.com/1018))

Herstellung nach unseren allgemeinen Herstellungstoleranzen (siehe [www.chambrelan.com/1016](http://www.chambrelan.com/1016))

R20	STAHL	
	01.08.2014	

L	200	250	300	350	400	450	500	550	600	650	700	750	800
D	125	175	225	260	295	330	380	415	450	485	520	540	560

	Belastung*(Kg)	40	40	40	45	50	55	60	58	56	55	53	51	50
	Durchbiegung	3	4	5	6	7	7	8	8	8	8	8	8	8
	Belastung*(Kg)	12	12	12	15	17	19	20	20	21	22	23	24	25
	Durchbiegung	3	3	3	4	4	4	4	5	5	5	5	5	5

Um die ständige Verbesserung unserer Produkte zu gewährleisten, behalten wir uns ohne Voranmeldung technische Änderungen vor. Keine vertragmäßigen Informationen.