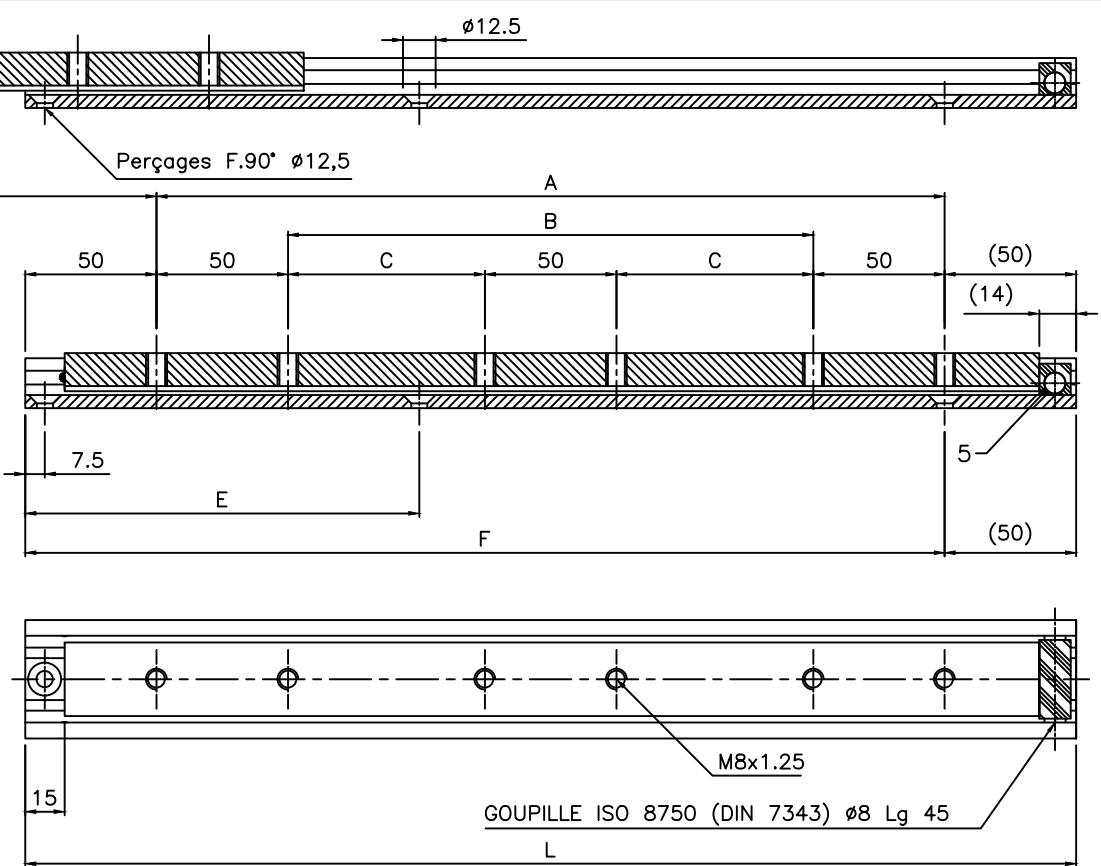
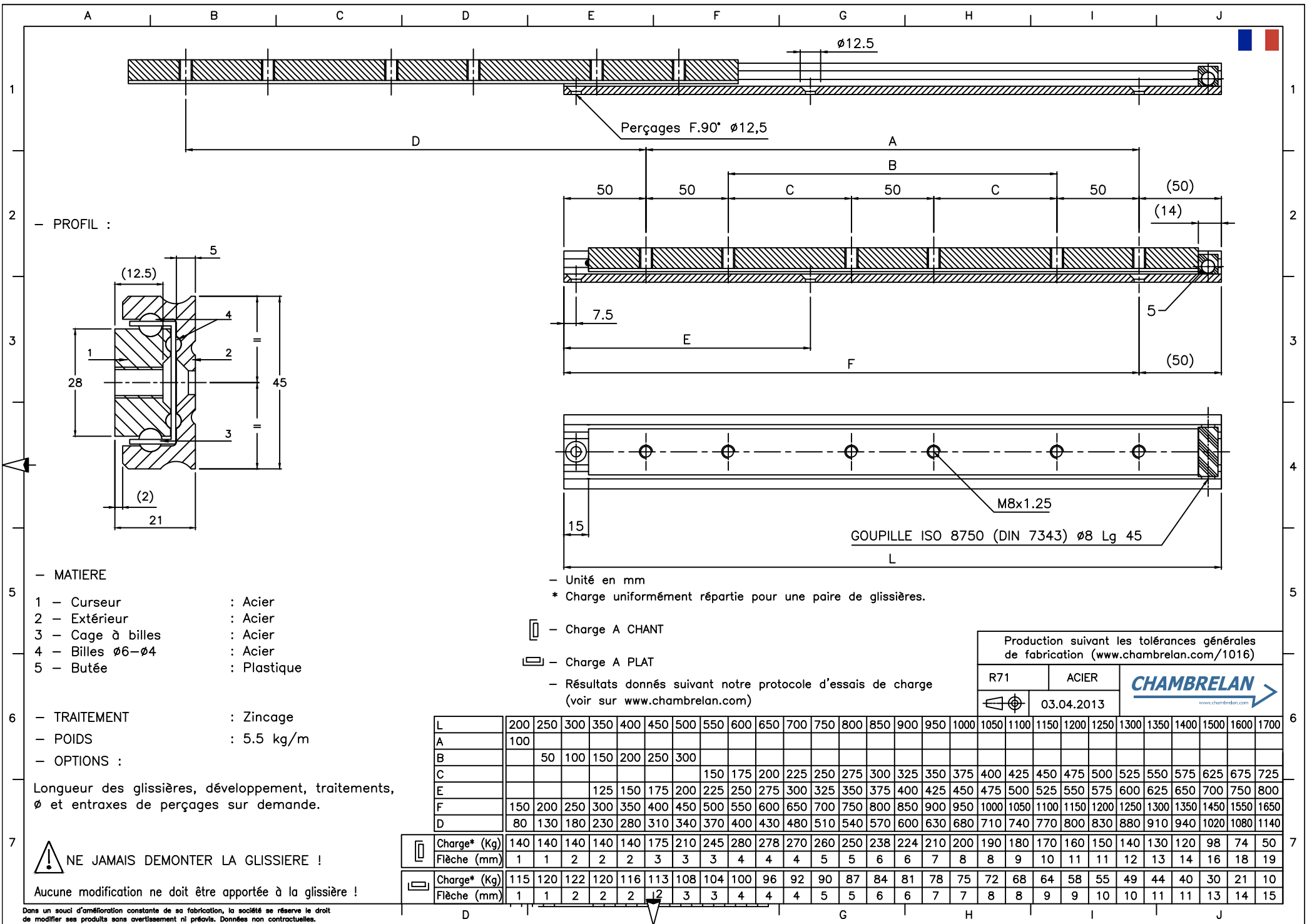


R71



Acier zingué	Extension Partielle	Français	2
Zinc plated steel	Partial Extension	English	3
Stahl silbern verzinkt	Teilauszüge	Deutsch	4
Pozinkovaná ocel	částečný výsuv	Český	5
Acero zincado	Extensión Parcial	Español	6
Acciaio zincato	Estensione parziale	Italiano	7
Verzinkt staal	Gedeeltelijk uittrekbaar	Nederlands	8
Оцинковка	Частичное выдвижение	Русский	9





- Unité en mm
* Charge uniformément répartie pour une paire de glissières.

- Charge A CHANT
- Charge A PLAT
- Résultats donnés suivant notre protocole d'essais de charge (voir sur www.chambreлан.com)

Production suivant les tolérances générales de fabrication (www.chambreлан.com/1016)

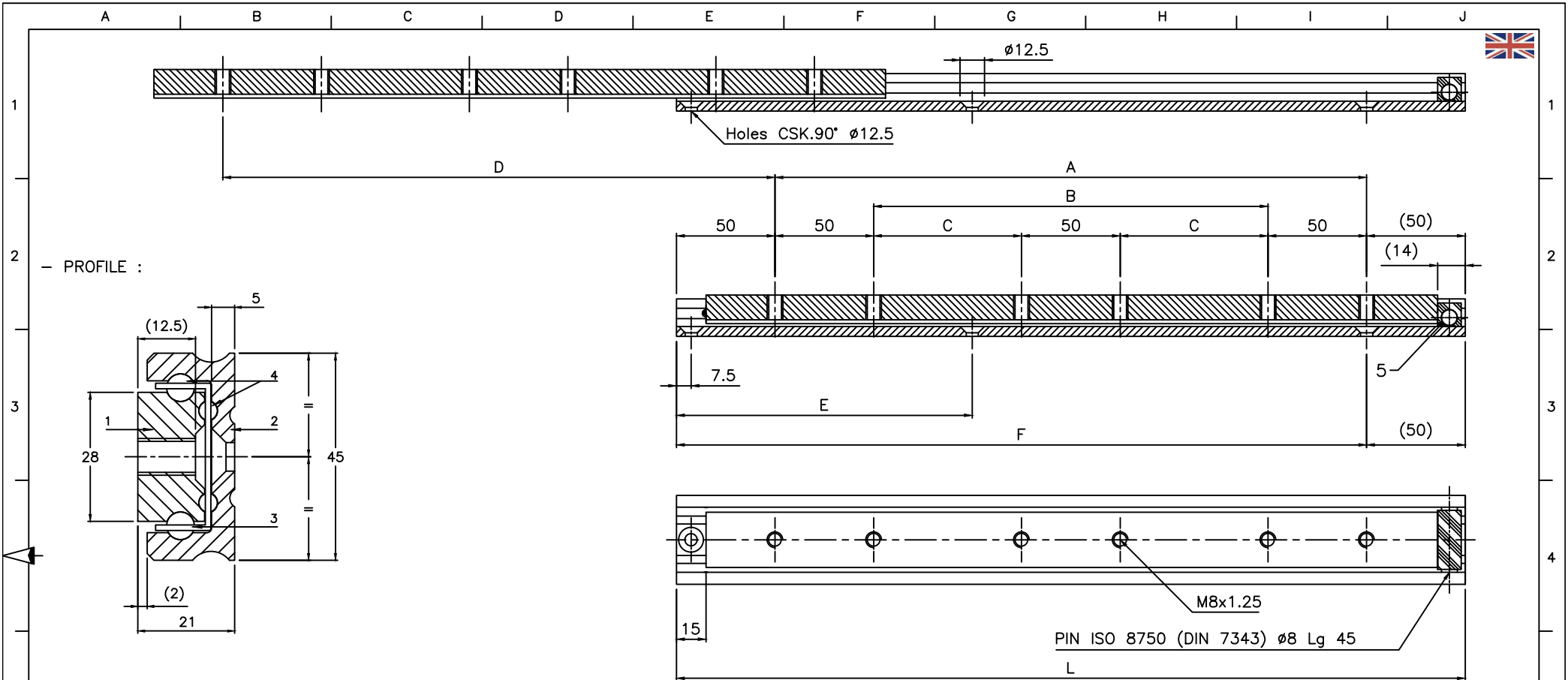
R71 ACIER

03.04.2013

CHAMBRELAN

www.chambreлан.com

L	200	250	300	350	400	450	500	550	600	650	700	750	800	850	900	950	1000	1050	1100	1150	1200	1250	1300	1350	1400	1500	1600	1700	
A	100																												
B		50	100	150	200	250	300																						
C								150	175	200	225	250	275	300	325	350	375	400	425	450	475	500	525	550	575	625	675	725	
E				125	150	175	200	225	250	275	300	325	350	375	400	425	450	475	500	525	550	575	600	625	650	700	750	800	
F	150	200	250	300	350	400	450	500	550	600	650	700	750	800	850	900	950	1000	1050	1100	1150	1200	1250	1300	1350	1450	1550	1650	
D	80	130	180	230	280	310	340	370	400	430	480	510	540	570	600	630	680	710	740	770	800	830	880	910	940	1020	1080	1140	
	Charge* (Kg)	140	140	140	140	140	175	210	245	280	278	270	260	250	238	224	210	200	190	180	170	160	150	140	130	120	98	74	50
	Flèche (mm)	1	1	2	2	2	3	3	3	4	4	4	4	5	5	6	7	8	8	9	10	11	11	12	13	14	16	18	19
	Charge* (Kg)	115	120	122	120	116	113	108	104	100	96	92	90	87	84	81	78	75	72	68	64	58	55	49	44	40	30	21	10
	Flèche (mm)	1	1	2	2	2	2	3	3	4	4	4	5	5	6	6	7	7	8	8	9	9	10	10	11	11	13	14	15



— PROFILE :

— MATERIAL

- 1 — Inner beam : Steel
- 2 — Outer beam : Steel
- 3 — Ball cages : Steel
- 4 — Bearing $\phi 6-\phi 4$: Steel
- 5 — End stop : Plastic

- SURFACE FINISH : Zinc plating
- WEIGHT : 5.5 Kg/m

— OPTIONS :

Different slide lengths, extension, surface finish, ϕ and holes centres to customer's requirement.

! DO NOT DISMOUNT THE SLIDE !

Do not modify the slides !

— Dimensions in mm
* Loads indicated for a pair of slides

— Load in a major axis

— Load in a minor axis

— Results given according to our load testing protocol
(www.chambrelan.com)

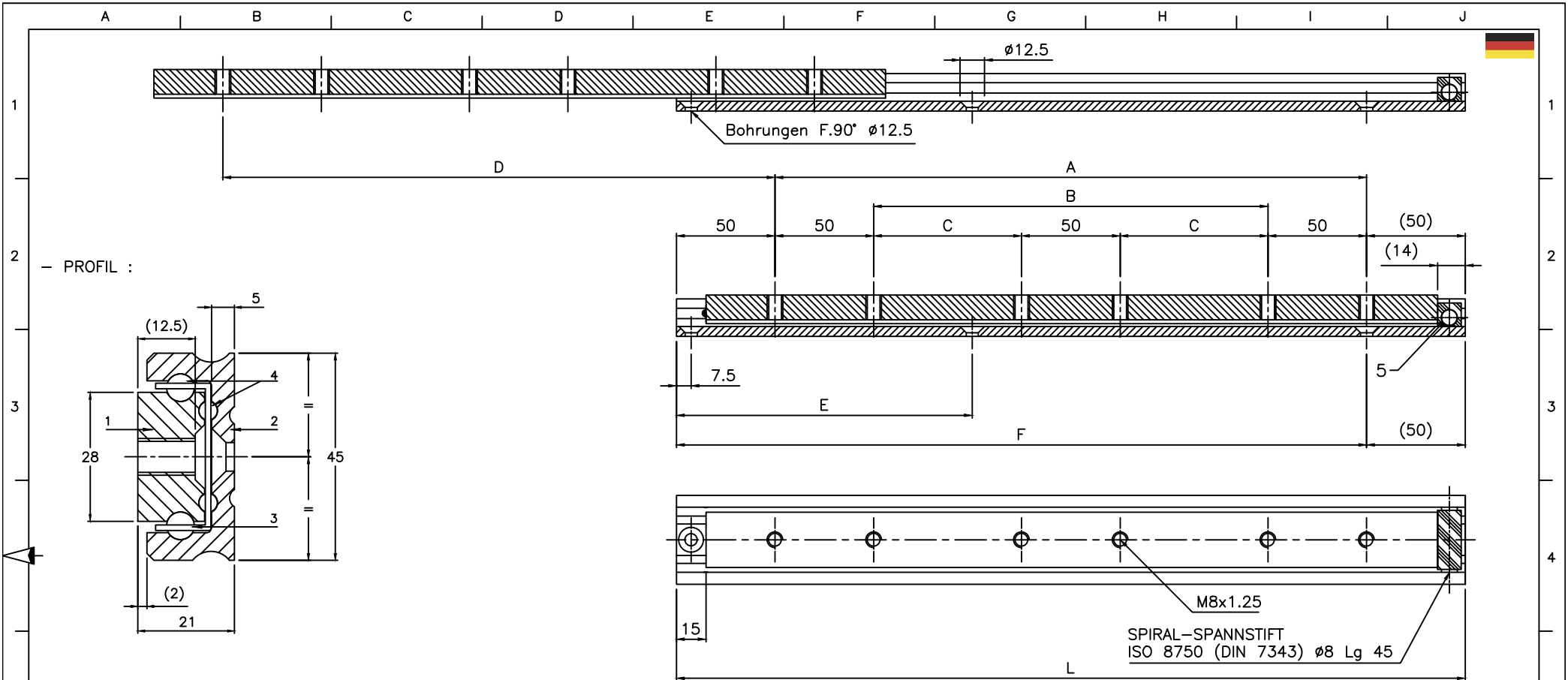
Production according our general manufacturing tolerances (www.chambrelan.com/1016)

R71	STEEL	
	03.04.2013	

L	200	250	300	350	400	450	500	550	600	650	700	750	800	850	900	950	1000	1050	1100	1150	1200	1250	1300	1350	1400	1500	1600	1700	
A	100																												
B		50	100	150	200	250	300																						
C								150	175	200	225	250	275	300	325	350	375	400	425	450	475	500	525	550	575	625	675	725	
E				125	150	175	200	225	250	275	300	325	350	375	400	425	450	475	500	525	550	575	600	625	650	700	750	800	
F	150	200	250	300	350	400	450	500	550	600	650	700	750	800	850	900	950	1000	1050	1100	1150	1200	1250	1300	1350	1450	1550	1650	
D	80	130	180	230	280	310	340	370	400	430	480	510	540	570	600	630	680	710	740	770	800	830	880	910	940	1020	1080	1140	

	Load* (Kg)	140	140	140	140	140	175	210	245	280	278	270	260	250	238	224	210	200	190	180	170	160	150	140	130	120	98	74	50
	Deflexion (mm)	1	1	2	2	2	3	3	3	4	4	4	4	5	5	6	6	7	8	8	9	10	11	11	12	13	14	16	18
	Load* (Kg)	115	120	122	120	116	113	108	104	100	96	92	90	87	84	81	78	75	72	68	64	58	55	49	44	40	30	21	10
	Deflexion (mm)	1	1	2	2	2	2	3	3	4	4	4	5	5	6	6	7	7	8	8	9	9	10	10	11	11	13	14	15

In a constant effort of improvement, the company reserves the right to modify its products without notice. No contractual information.



PROFIL :

Material

- 1 - Kleine innenschiene : Stahl
- 2 - Außenschiene : Stahl
- 3 - Kugelleisten : Stahl
- 4 - Kugeln $\phi 6-\phi 4$: Stahl
- 5 - Anschlag : Plastik

- Oberflächenbehandlung : Verzinkt und passiviert
- Gewicht : 5.5 Kg/m
- mögliche Sonderanfertigungen :

Sonderlängen, Oberflächenbehandlungen,
 ϕ Bohrungen und Lochabstände.

! DIE SCHIENEN NICHT DEMONTIEREN !
DIE TELESKOPSCHIENE DARF NICHT VERÄNDERT WERDEN!

- Maße in mm
 * Belastungsangaben gelten pro Paar

- Tragfähigkeit radial

- Tragfähigkeit axial

- Resultate nach unserem üblichen Testverfahren
 (siehe unter www.chambreilan.com)

Herstellung nach unseren allgemeinen
 Herstellungstoleranzen (siehe www.chambreilan.com/1016)

R71	STAHL	
	03.04.2013	

L	200	250	300	350	400	450	500	550	600	650	700	750	800	850	900	950	1000	1050	1100	1150	1200	1250	1300	1350	1400	1500	1600	1700	
A	100																												
B		50	100	150	200	250	300																						
C								150	175	200	225	250	275	300	325	350	375	400	425	450	475	500	525	550	575	625	675	725	
E				125	150	175	200	225	250	275	300	325	350	375	400	425	450	475	500	525	550	575	600	625	650	700	750	800	
F	150	200	250	300	350	400	450	500	550	600	650	700	750	800	850	900	950	1000	1050	1100	1150	1200	1250	1300	1350	1450	1550	1650	
D	80	130	180	230	280	310	340	370	400	430	480	510	540	570	600	630	680	710	740	770	800	830	880	910	940	1020	1080	1140	

	Belastung*(Kg)	140	140	140	140	140	175	210	245	280	278	270	260	250	238	224	210	200	190	180	170	160	150	140	130	120	98	74	50
	Durchbiegung	1	1	2	2	2	3	3	3	4	4	4	4	5	5	6	6	7	8	8	9	10	11	11	12	13	14	16	18
	Belastung*(Kg)	115	120	122	120	116	113	108	104	100	96	92	90	87	84	81	78	75	72	68	64	58	55	49	44	40	30	21	10
	Durchbiegung	1	1	2	2	2	2	3	3	4	4	4	5	5	6	6	7	7	8	8	9	9	10	10	11	11	13	14	15

Um die ständige Verbesserung unserer Schienen zu gewährleisten, behalten wir uns ohne Voranmeldung technische Änderungen vor. Keine vertragsmässigen Informationen.