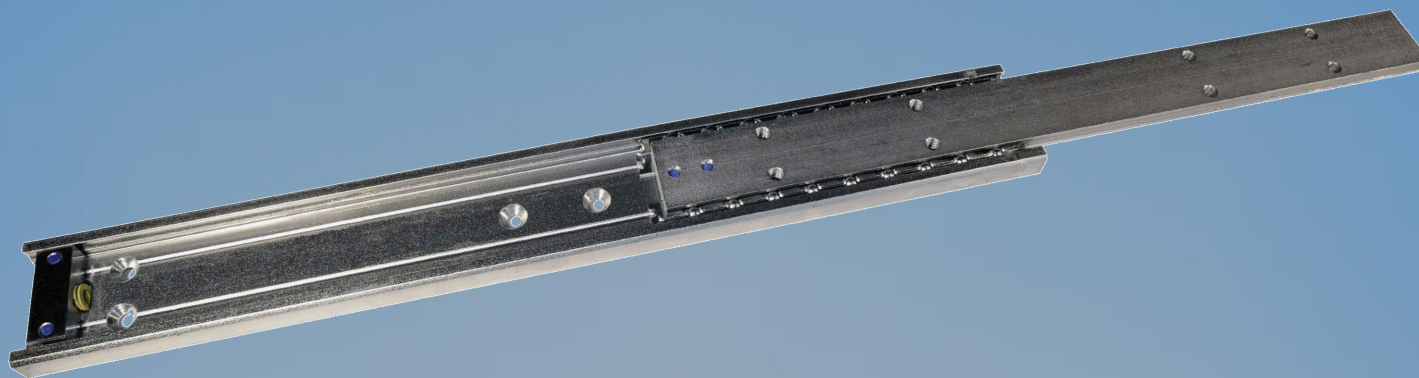
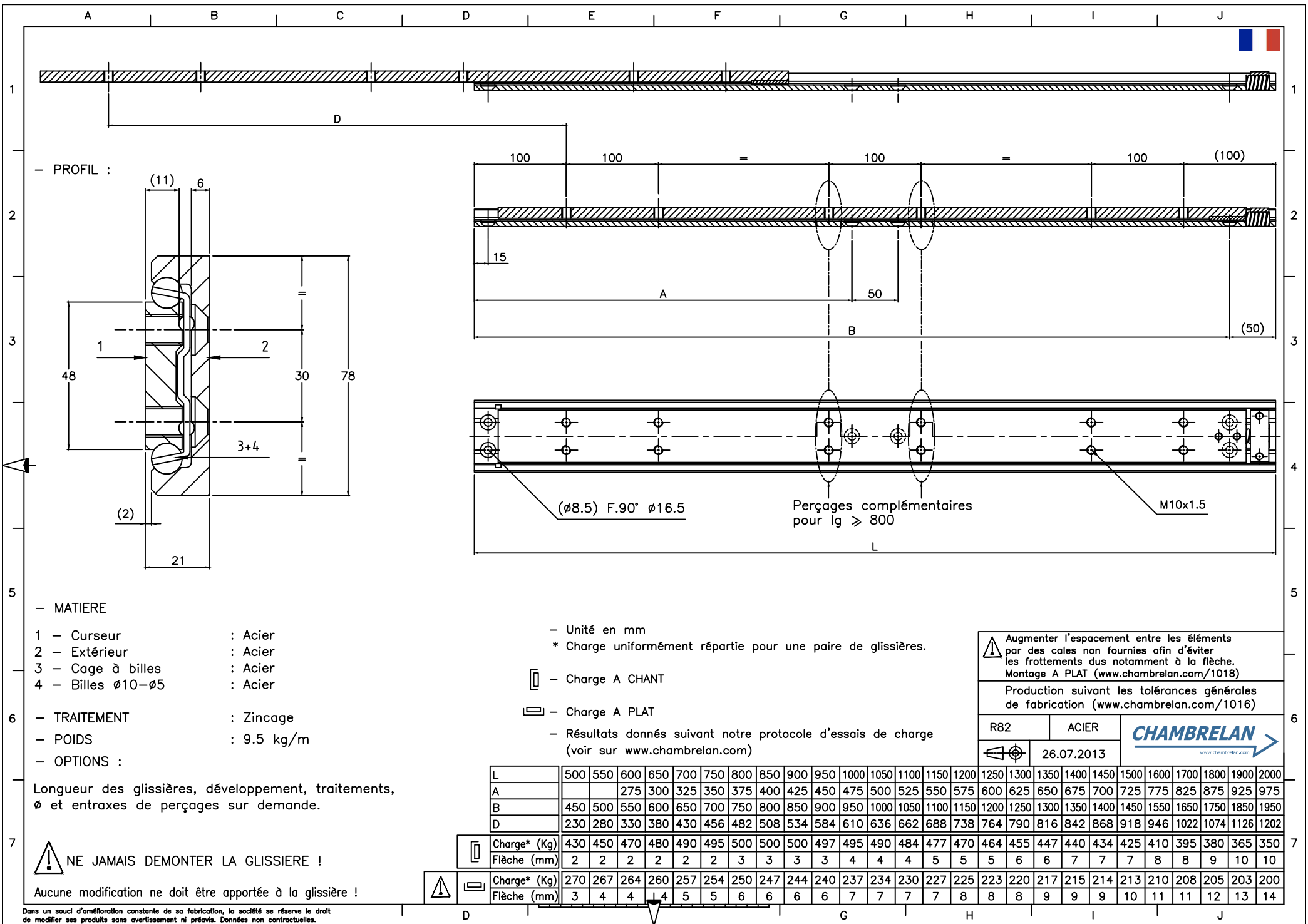


# R82

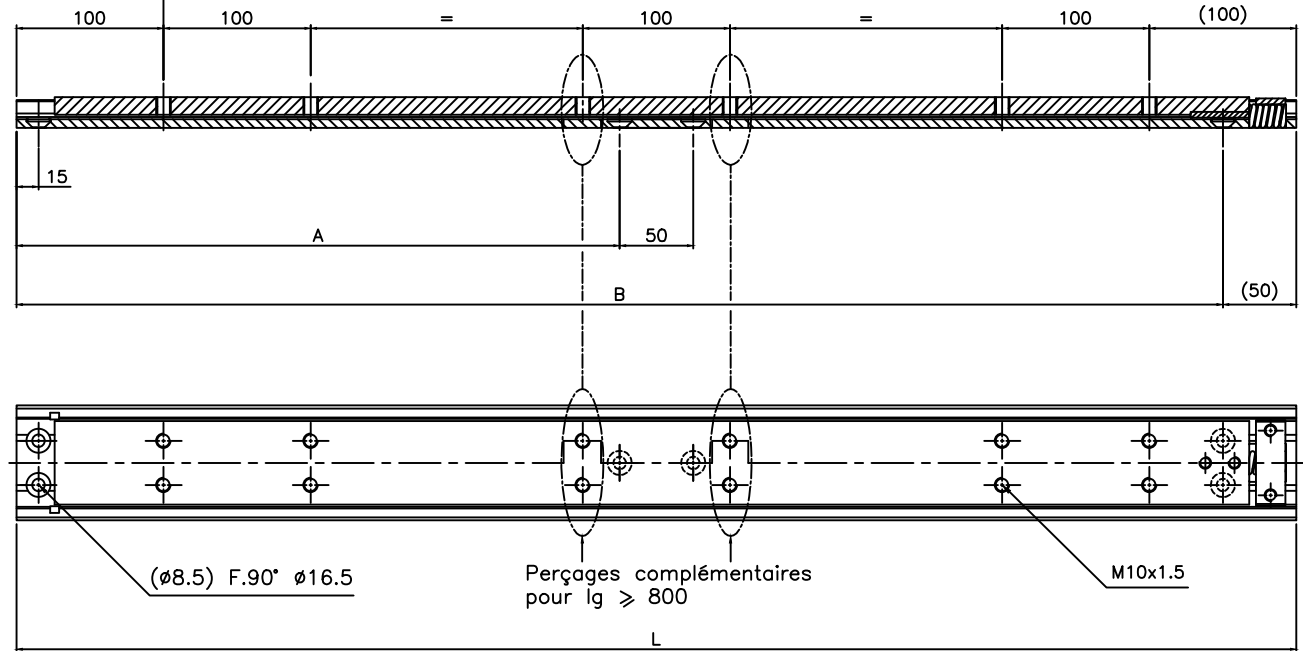
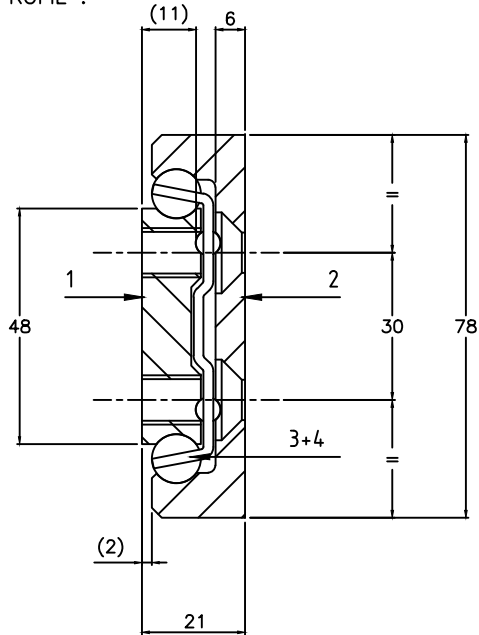


Acier zingué	Extension Partielle	Français	2
Zinc plated steel	Partial Extension	English	3
Stahl silbern verzinkt	Teilauszüge	Deutsch	4
Pozinkovaná ocel	částečný výsuv	Český	5
Acero zincado	Extensión Parcial	Español	6
Acciaio zincato	Estensione parziale	Italiano	7
Verzinkt staal	Gedeeltelijk uittrekbaar	Nederlands	8
Оцинковка	Частичное выдвижение	Русский	9





PROFIL :



MATIERE

- 1 - Curseur : Acier
- 2 - Extérieur : Acier
- 3 - Cage à billes : Acier
- 4 - Billes ø10-ø5 : Acier

TRAITEMENT

- : Zincage

OPTIONS :

Longueur des glissières, développement, traitements, ø et entraxes de perçages sur demande.

Unité en mm

\* Charge uniformément répartie pour une paire de glissières.

Charge A CHANT

Charge A PLAT

Résultats donnés suivant notre protocole d'essais de charge (voir sur [www.chambrelian.com](http://www.chambrelian.com))

Augmenter l'espacement entre les éléments par des cales non fournies afin d'éviter les frottements dus notamment à la flèche. Montage A PLAT ([www.chambrelian.com/1018](http://www.chambrelian.com/1018))

Production suivant les tolérances générales de fabrication ([www.chambrelian.com/1016](http://www.chambrelian.com/1016))

R82	ACIER	<b>CHAMBRELIAN</b> <a href="http://www.chambrelian.com">www.chambrelian.com</a>
	26.07.2013	

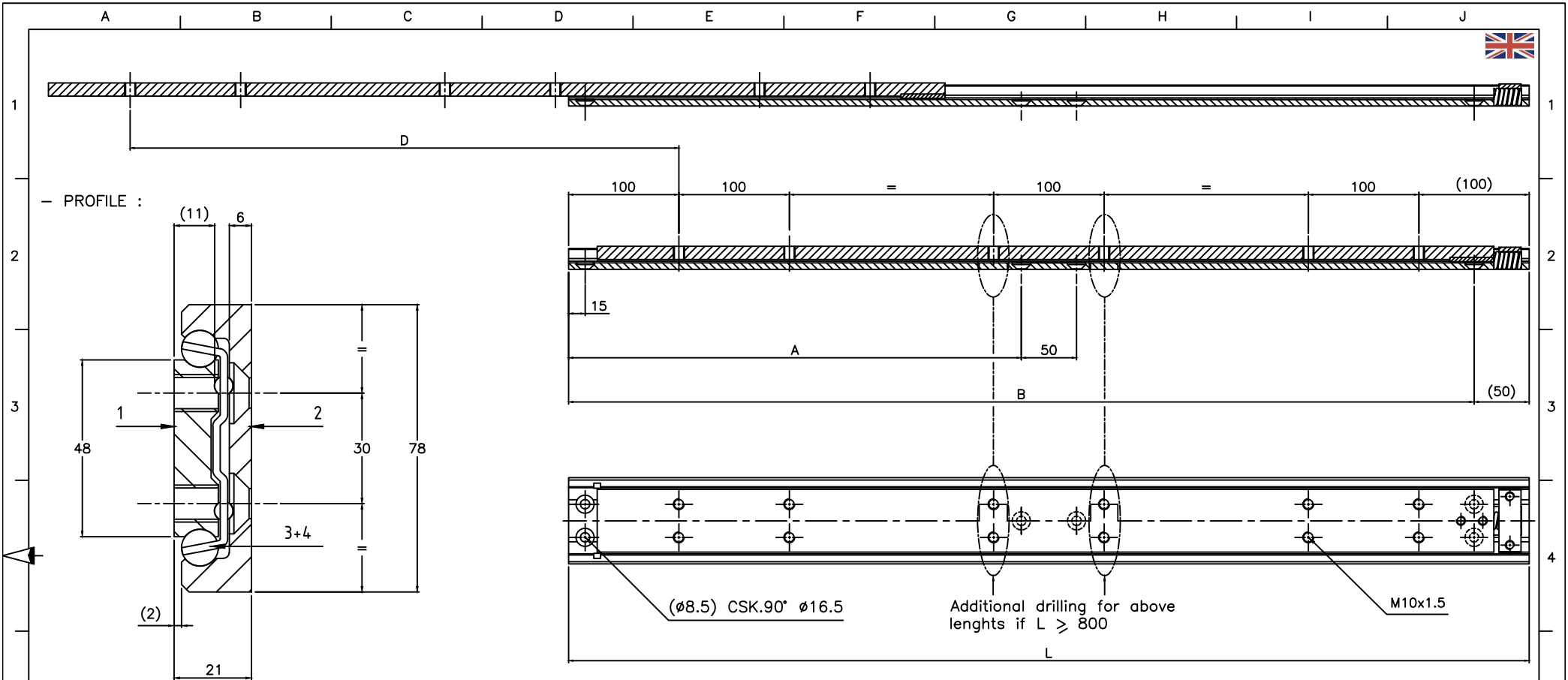
L	500	550	600	650	700	750	800	850	900	950	1000	1050	1100	1150	1200	1250	1300	1350	1400	1450	1500	1600	1700	1800	1900	2000
A			275	300	325	350	375	400	425	450	475	500	525	550	575	600	625	650	675	700	725	775	825	875	925	975
B	450	500	550	600	650	700	750	800	850	900	950	1000	1050	1100	1150	1200	1250	1300	1350	1400	1450	1550	1650	1750	1850	1950
D	230	280	330	380	430	456	482	508	534	584	610	636	662	688	738	764	790	816	842	868	918	946	1022	1074	1126	1202

Charge* (Kg)	430	450	470	480	490	495	500	500	500	497	495	490	484	477	470	464	455	447	440	434	425	410	395	380	365	350
	Flèche (mm)	2	2	2	2	2	3	3	3	3	4	4	4	5	5	5	5	6	6	7	7	8	8	9	10	10
Charge* (Kg)	270	267	264	260	257	254	250	247	244	240	237	234	230	227	225	223	220	217	215	214	213	210	208	205	203	200
	Flèche (mm)	3	4	4	4	5	5	6	6	6	6	7	7	7	8	8	8	9	9	9	10	11	11	12	13	14

**NE JAMAIS DEMONTER LA GLISSIERE !**

Aucune modification ne doit être apportée à la glissière !

Dans un souci d'amélioration constante de sa fabrication, la société se réserve le droit de modifier ses produits sans avertissement ni préavis. Données non contractuelles.



**MATERIAL**

- 1 - Inner beam : Steel
- 2 - Outer beam : Steel
- 3 - Ball cages : Steel
- 4 - Bearing ø10-ø5 : Steel

- SURFACE FINISH : Zinc plating
- WEIGHT : 9.5 Kg/m

**OPTIONS :**

Different slide lengths, extension, surface finish, ø and holes centres to customer's requirement.

- Dimensions in mm  
\* Loads indicated for a pair of slides

- Load in a major axis
- Load in a minor axis

- Results given according to our load testing protocol ( www.chambrelian.com )

Increase space between the beams through spacers not supplied, in order to avoid the scraping due to the deflexion.  
Mounting on a minor axis(www.chambrelian.com/1018)

Production according our general manufacturing tolerances (www.chambrelian.com/1016)

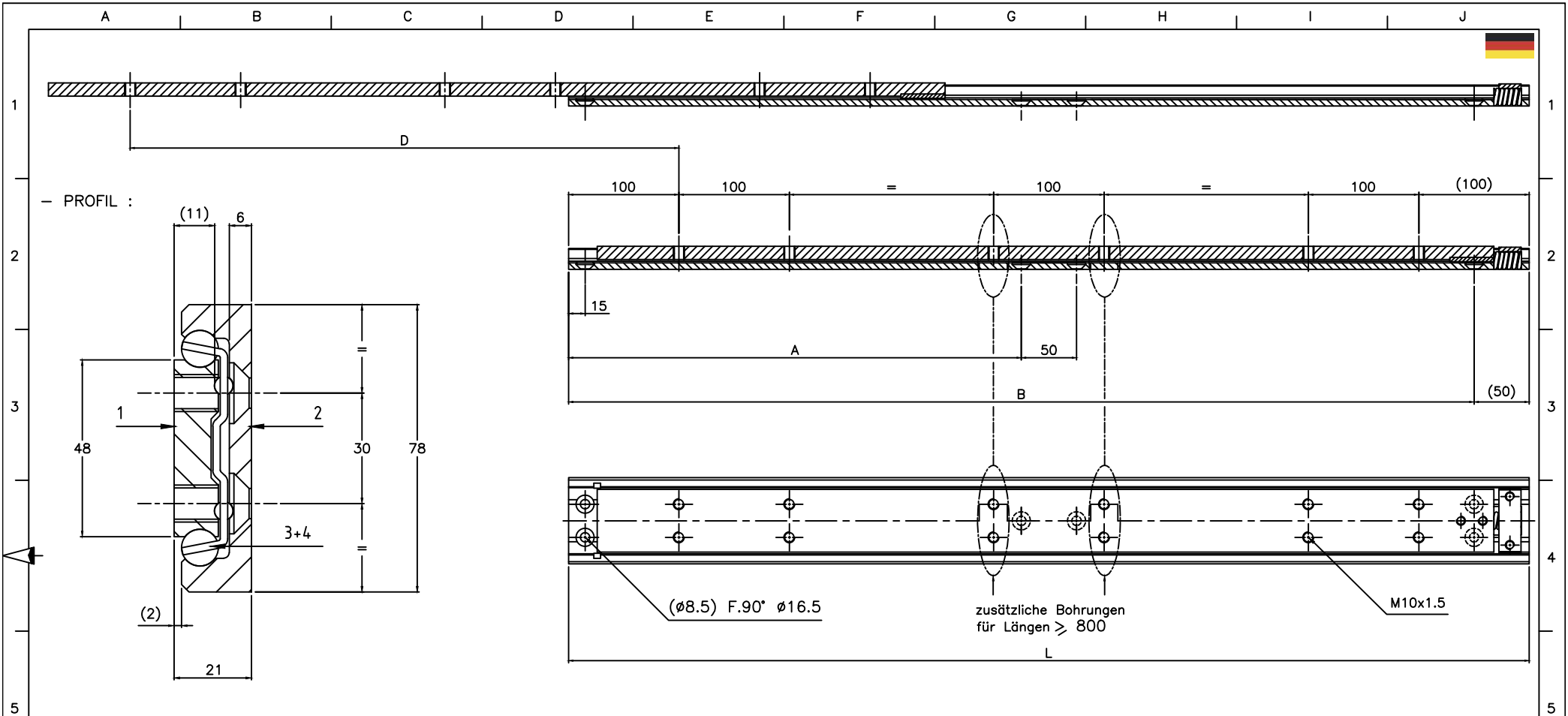
R82	STEEL	
	26.07.2013	

L	500	550	600	650	700	750	800	850	900	950	1000	1050	1100	1150	1200	1250	1300	1350	1400	1450	1500	1600	1700	1800	1900	2000
A			275	300	325	350	375	400	425	450	475	500	525	550	575	600	625	650	675	700	725	775	825	875	925	975
B	450	500	550	600	650	700	750	800	850	900	950	1000	1050	1100	1150	1200	1250	1300	1350	1400	1450	1550	1650	1750	1850	1950
D	230	280	330	380	430	456	482	508	534	584	610	636	662	688	738	764	790	816	842	868	918	946	1022	1074	1126	1202
Load* (Kg)	430	450	470	480	490	495	500	500	500	497	495	490	484	477	470	464	455	447	440	434	425	410	395	380	365	350
Deflexion (mm)	2	2	2	2	2	2	3	3	3	3	4	4	4	5	5	5	6	6	7	7	8	8	9	10	10	
Load* (Kg)	270	267	264	260	257	254	250	247	244	240	237	234	230	227	225	223	220	217	215	214	213	210	208	205	203	200
Deflexion (mm)	3	4	4	4	5	5	6	6	6	6	7	7	7	7	8	8	8	9	9	9	10	11	11	12	13	14

DO NOT DISMOUNT THE SLIDE !

Do not modify the slides !

In a constant effort of improvement, the company reserves the right to modify its products without notice. No contractual information.



- Material
- 1 – Kleine innenschiene : Stahl
  - 2 – Außenschiene : Stahl
  - 3 – Kugelleisten : Stahl
  - 4 – Kugeln  $\phi 10-\phi 5$  : Stahl
- Oberflächenbehandlung : Verzinkt und passiviert
- Gewicht : 9.5 Kg/m
- mögliche Sonderanfertigungen :

Sonderlängen, Oberflächenbehandlungen,  
 $\phi$  Bohrungen und Lochabstände.

**! DIE SCHIENEN NICHT DEMONTIEREN !**  
**DIE TELESKOPSCHIENE DARF NICHT VERÄNDERT WERDEN!**

- Maße in mm
- \* Belastungsangaben gelten pro Paar
- Tragfähigkeit radial
- Tragfähigkeit axial
- Resultate nach unserem üblichen Testverfahren  
 (siehe unter [www.chambrelan.com](http://www.chambrelan.com))

**! Wir bitten Sie dringend die Läufer der Schienen durch Plättchen zusätzlich zu erhöhen. Die durch den flachen Einbau hervorgerufene größere Durchbiegung der Schienen könnte sonst ein Schleifen verursachen. Flachmontage ([www.chambrelan.com/1018](http://www.chambrelan.com/1018))**

Herstellung nach unseren allgemeinen Herstellungstoleranzen (siehe [www.chambrelan.com/1016](http://www.chambrelan.com/1016))

R82	STAHL	<b>CHAMBRELAN</b> <a href="http://www.chambrelan.com">www.chambrelan.com</a>
	26.07.2013	

L	500	550	600	650	700	750	800	850	900	950	1000	1050	1100	1150	1200	1250	1300	1350	1400	1450	1500	1600	1700	1800	1900	2000
A			275	300	325	350	375	400	425	450	475	500	525	550	575	600	625	650	675	700	725	775	825	875	925	975
B	450	500	550	600	650	700	750	800	850	900	950	1000	1050	1100	1150	1200	1250	1300	1350	1400	1450	1550	1650	1750	1850	1950
D	230	280	330	380	430	456	482	508	534	584	610	636	662	688	738	764	790	816	842	868	918	946	1022	1074	1126	1202
Belastung*(Kg)	430	450	470	480	490	495	500	500	500	497	495	490	484	477	470	464	455	447	440	434	425	410	395	380	365	350
Durchbiegung	2	2	2	2	2	2	3	3	3	3	4	4	4	5	5	5	6	6	7	7	8	8	9	10	10	
Belastung*(Kg)	270	267	264	260	257	254	250	247	244	240	237	234	230	227	225	223	220	217	215	214	213	210	208	205	203	200
Durchbiegung	3	4	4	4	5	5	6	6	6	6	7	7	7	7	8	8	8	9	9	9	10	11	11	12	13	14

Um die ständige Verbesserung unserer Schienen zu gewährleisten, behalten wir uns ohne Voranmeldung technische Änderungen vor. Keine vertragsmässigen Informationen.