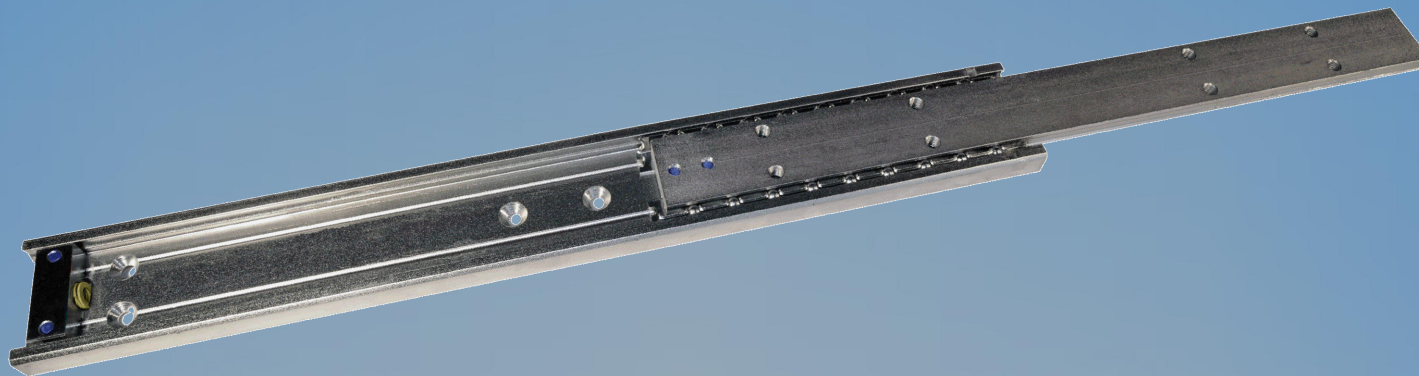
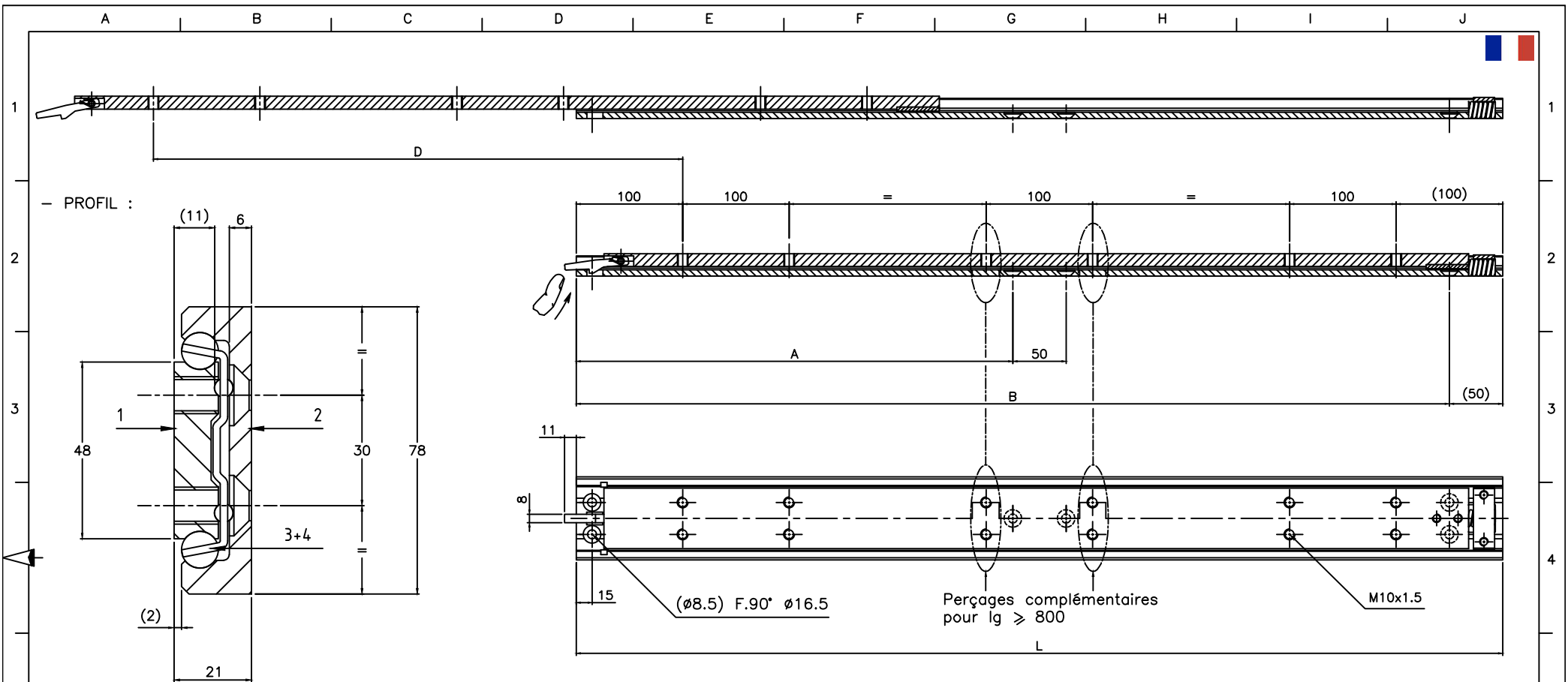


R82F



Acier zingué	Extension Partielle	 Français	2
Zinc plated steel	Partial Extension	 English	3
Stahl silbern verzinkt	Teilauszüge	 Deutsch	4
Pozinkovaná ocel	částečný výsuv	 Český	5
Acero zincado	Extensión Parcial	 Español	6
Acciaio zincato	Estensione parziale	 Italiano	7
Verzinkt staal	Gedeeltelijk uittrekbaar	 Nederlands	8
Оцинковка	Частичное выдвижение	 Русский	9





- MATIERE

- 1 - Curseur : Acier
- 2 - Extérieur : Acier
- 3 - Cage à billes : Acier
- 4 - Billes ø10-ø5 : Acier

- TRAITEMENT

- POIDS : 9.5 kg/m

- OPTIONS :

Longueur des glissières, développement, traitements, ø et entraxes de perçages sur demande.

- Unité en mm

* Charge uniformément répartie pour une paire de glissières.

- Charge A CHANT

- Charge A PLAT

- Résultats donnés suivant notre protocole d'essais de charge (voir sur www.chambrelian.com)

Augmenter l'espacement entre les éléments par des cales non fournies afin d'éviter les frottements dus notamment à la flèche. Montage A PLAT (www.chambrelian.com/1018)

Production suivant les tolérances générales de fabrication (www.chambrelian.com/1016)

R82F	ACIER	
	26.07.2013	

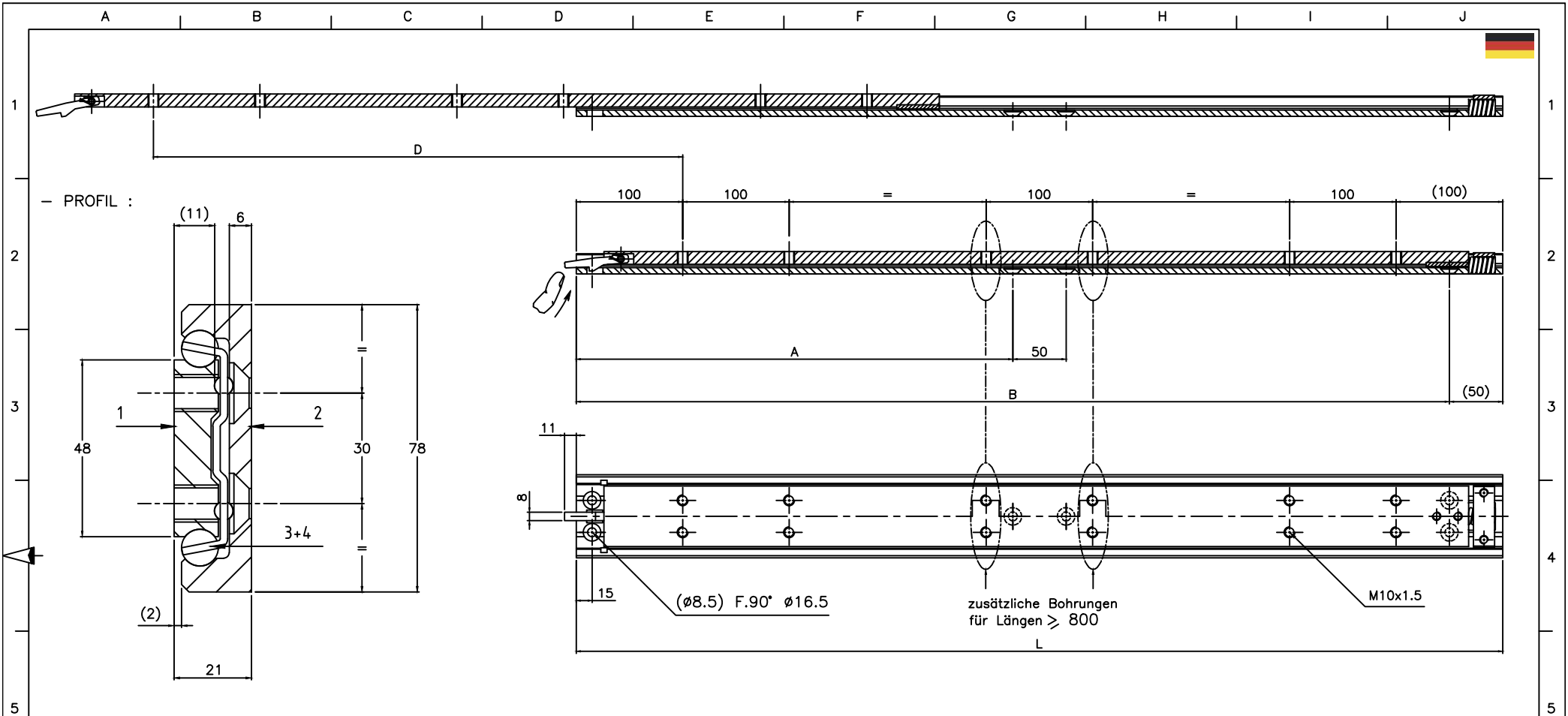
L	500	550	600	650	700	750	800	850	900	950	1000	1050	1100	1150	1200	1250	1300	1350	1400	1450	1500	1600	1700	1800	1900	2000
A			275	300	325	350	375	400	425	450	475	500	525	550	575	600	625	650	675	700	725	775	825	875	925	975
B	450	500	550	600	650	700	750	800	850	900	950	1000	1050	1100	1150	1200	1250	1300	1350	1400	1450	1550	1650	1750	1850	1950
D	230	280	330	380	430	456	482	508	534	584	610	636	662	688	738	764	790	816	842	868	918	946	1022	1074	1126	1202

	Charge* (Kg)	430	450	470	480	490	495	500	500	500	497	495	490	484	477	470	464	455	447	440	434	425	410	395	380	365	350
	Flèche (mm)	2	2	2	2	2	2	3	3	3	3	3	4	4	5	5	5	6	6	7	7	8	8	9	10	10	
	Charge* (Kg)	270	267	264	260	257	254	250	247	244	240	237	234	230	227	225	223	220	217	215	214	213	210	208	205	203	200
	Flèche (mm)	3	4	4	4	5	5	6	6	6	6	7	7	7	8	8	8	9	9	9	10	11	11	12	13	14	

NE JAMAIS DEMONTER LA GLISSIERE !

Aucune modification ne doit être apportée à la glissière !

Dans un souci d'amélioration constante de sa fabrication, la société se réserve le droit de modifier ses produits sans avertissement ni préavis. Données non contractuelles.



- Material
- 1 – Kleine innenschiene : Stahl
 - 2 – Außenschiene : Stahl
 - 3 – Kugelleisten : Stahl
 - 4 – Kugeln $\phi 10-\phi 5$: Stahl
- Oberflächenbehandlung : Verzinkt und passiviert
- Gewicht : 9.5 Kg/m
- mögliche Sonderanfertigungen :

- Maße in mm
- * Belastungsangaben gelten pro Paar
- Tragfähigkeit radial
- Tragfähigkeit axial
- Resultate nach unserem üblichen Testverfahren (siehe unter www.chambrelan.com)

Wir bitten Sie dringend die Läufer der Schienen durch Plättchen zusätzlich zu erhöhen. Die durch den flachen Einbau hervorgerufene größere Durchbiegung der Schienen könnte sonst ein Schleifen verursachen. Flachmontage (www.chambrelan.com/1018)

Herstellung nach unseren allgemeinen Herstellungstoleranzen (siehe www.chambrelan.com/1016)

R82F	STAHL	
	26.07.2013	

Sonderlängen, Oberflächenbehandlungen, ϕ Bohrungen und Lochabstände.

L	500	550	600	650	700	750	800	850	900	950	1000	1050	1100	1150	1200	1250	1300	1350	1400	1450	1500	1600	1700	1800	1900	2000
A			275	300	325	350	375	400	425	450	475	500	525	550	575	600	625	650	675	700	725	775	825	875	925	975
B	450	500	550	600	650	700	750	800	850	900	950	1000	1050	1100	1150	1200	1250	1300	1350	1400	1450	1550	1650	1750	1850	1950
D	230	280	330	380	430	456	482	508	534	584	610	636	662	688	738	764	790	816	842	868	918	946	1022	1074	1126	1202
Belastung*(Kg)	430	450	470	480	490	495	500	500	500	497	495	490	484	477	470	464	455	447	440	434	425	410	395	380	365	350
Durchbiegung	2	2	2	2	2	2	3	3	3	3	4	4	5	5	5	5	6	6	7	7	7	8	8	9	10	10
Belastung*(Kg)	270	267	264	260	257	254	250	247	244	240	237	234	230	227	225	223	220	217	215	214	213	210	208	205	203	200
Durchbiegung	3	4	4	4	5	5	6	6	6	6	7	7	7	7	8	8	8	9	9	9	10	11	11	12	13	14

DIE SCHIENEN NICHT DEMONTIEREN !
DIE TELESKOPSCHIENE DARF NICHT VERÄNDERT WERDEN!

Um die ständige Verbesserung unserer Schienen zu gewährleisten, behalten wir uns ohne Voranmeldung technische Änderungen vor. Keine vertragmäßigen Informationen.