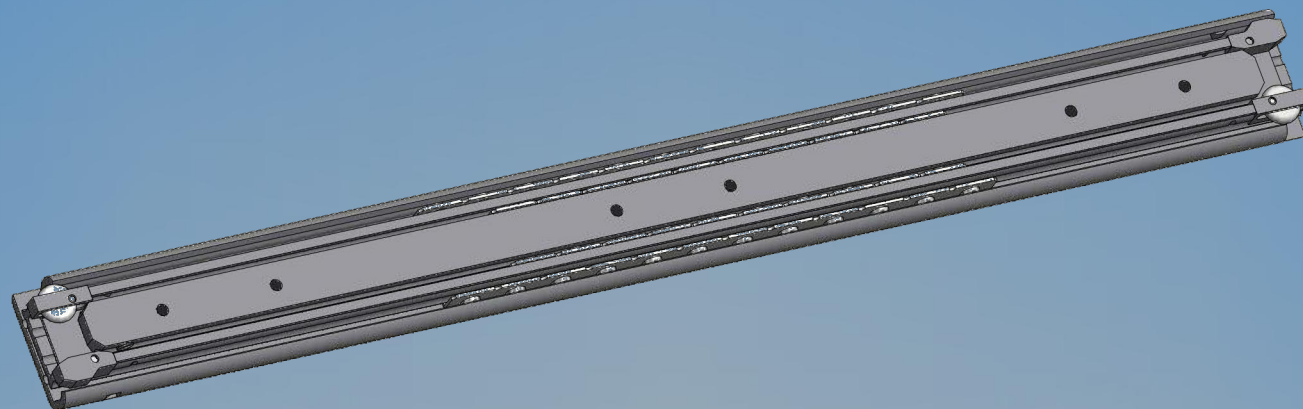
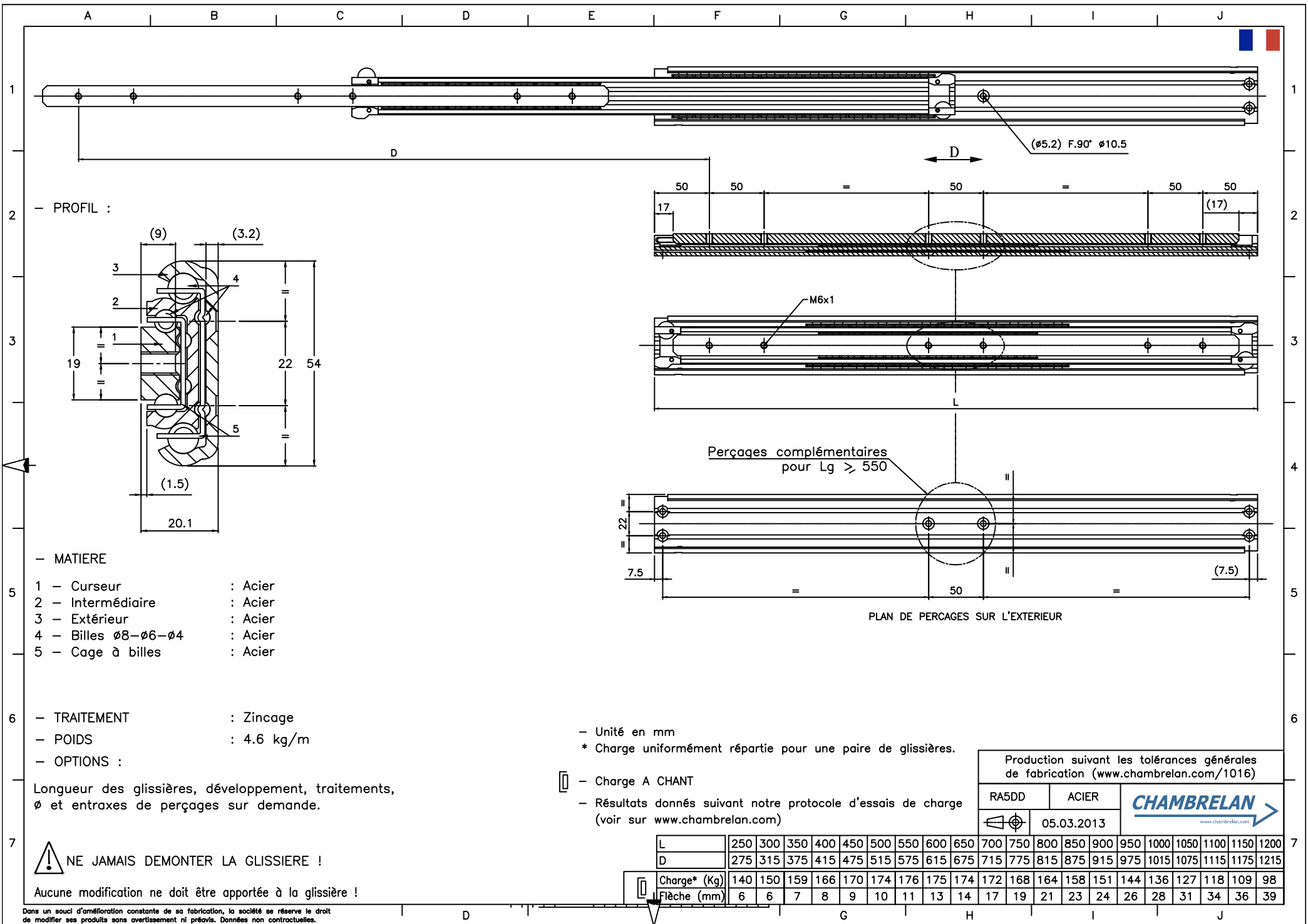


RA5DD

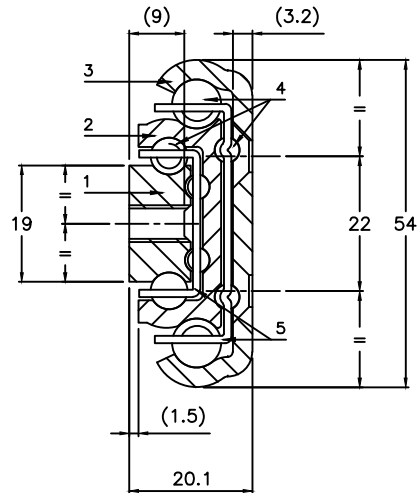


Acier zingué	Extension Totale	Français	2
Zinc plated steel	Total extension	English	3
Stahl silbern verzinkt	Vollauszüge	Deutsch	4
Pozinkovaná ocel	Plný výsuv	Český	5
Acero zincado	Extension Total	Español	6
Acciaio zincato	Estensione Totale	Italiano	7
Verzinkt staal	Geheel uittrekbaar	Nederlands	8
Оцинковка	Полное выдвижение	Русский	9





PROFIL :



MATIERE

- 1 - Curseur : Acier
- 2 - Intermédiaire : Acier
- 3 - Extérieur : Acier
- 4 - Billes $\phi 8-\phi 6-\phi 4$: Acier
- 5 - Cage à billes : Acier

- TRAITEMENT : Zincage
- POIDS : 4.6 kg/m
- OPTIONS :

Longueur des glissières, développement, traitements, ϕ et entraxes de percages sur demande.

NE JAMAIS DEMONTER LA GLISSIERE !

Aucune modification ne doit être apportée à la glissière !

Dans un souci d'amélioration constante de sa fabrication, la société se réserve le droit de modifier ses produits sans avertissement ni préavis. Données non contractuelles.

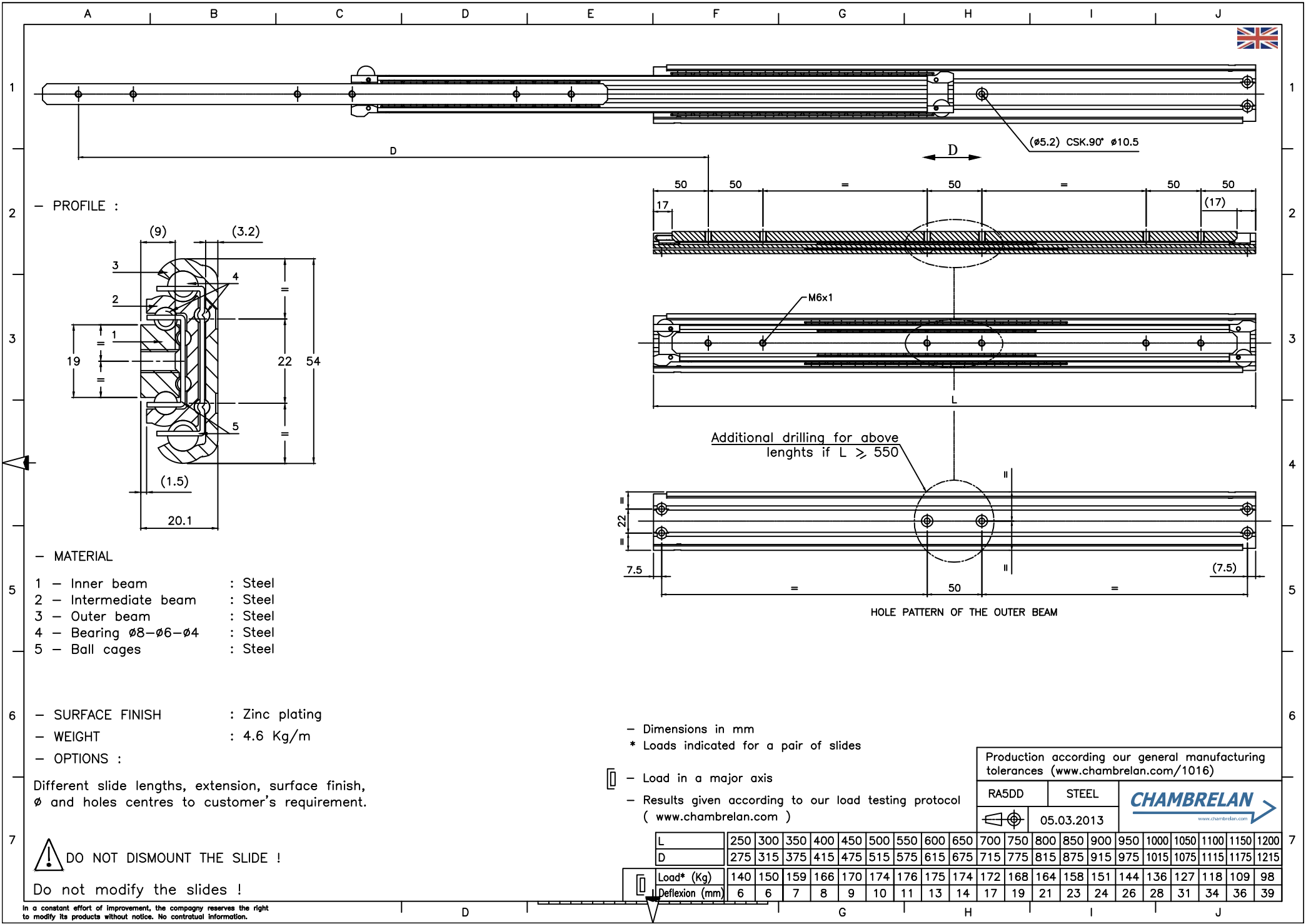
- Unité en mm
- * Charge uniformément répartie pour une paire de glissières.
- ☐ - Charge A CHANT
- Résultats donnés suivant notre protocole d'essais de charge (voir sur www.chambreelan.com)

Production suivant les tolérances générales de fabrication (www.chambreelan.com/1016)

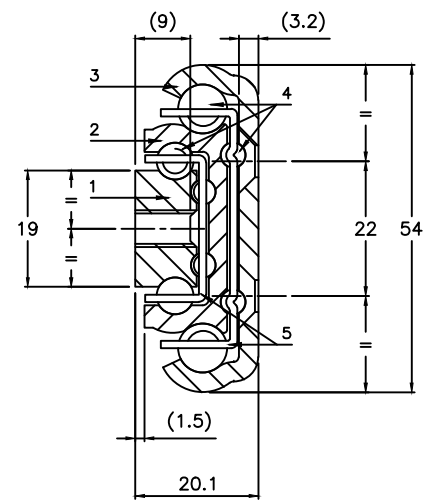
RA5DD	ACIER											
	05.03.2013											

CHAMBRELAN
www.chambreelan.com

L	250	300	350	400	450	500	550	600	650	700	750	800	850	900	950	1000	1050	1100	1150	1200
D	275	315	375	415	475	515	575	615	675	715	775	815	875	915	975	1015	1075	1115	1175	1215
Charge* (Kg)	140	150	159	166	170	174	176	175	174	172	168	164	158	151	144	136	127	118	109	98
Flèche (mm)	6	6	7	8	9	10	11	13	14	17	19	21	23	24	26	28	31	34	36	39



PROFILE :



MATERIAL

- 1 - Inner beam : Steel
- 2 - Intermediate beam : Steel
- 3 - Outer beam : Steel
- 4 - Bearing $\phi 8-\phi 6-\phi 4$: Steel
- 5 - Ball cages : Steel

SURFACE FINISH : Zinc plating

WEIGHT : 4.6 Kg/m

OPTIONS :

Different slide lengths, extension, surface finish, ϕ and holes centres to customer's requirement.

! DO NOT DISMOUNT THE SLIDE !

Do not modify the slides !

Dimensions in mm
* Loads indicated for a pair of slides

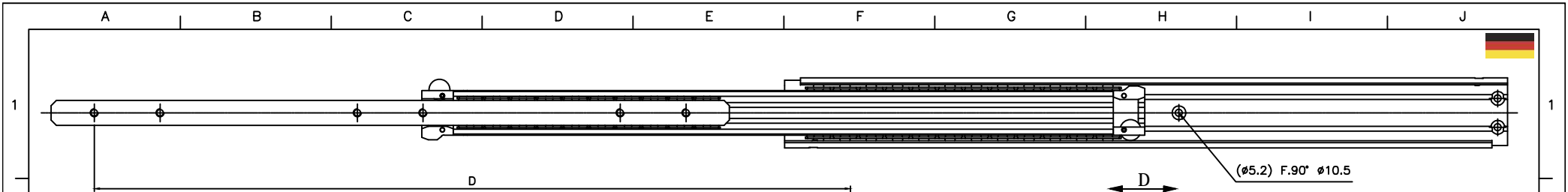
- Load in a major axis
- Results given according to our load testing protocol (www.chambreilan.com)

Production according our general manufacturing tolerances (www.chambreilan.com/1016)

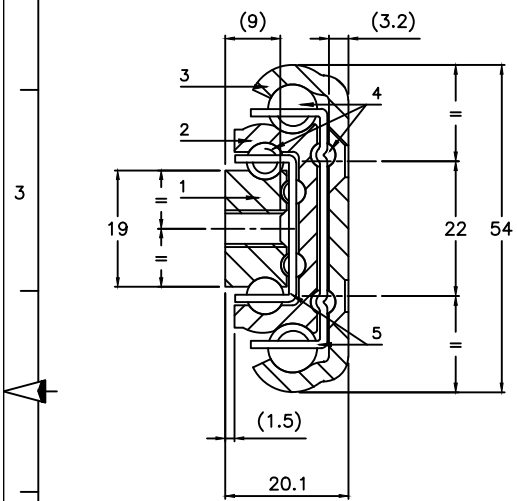
RA5DD	STEEL	
05.03.2013		

L	250	300	350	400	450	500	550	600	650	700	750	800	850	900	950	1000	1050	1100	1150	1200
D	275	315	375	415	475	515	575	615	675	715	775	815	875	915	975	1015	1075	1115	1175	1215
Load* (Kg)	140	150	159	166	170	174	176	175	174	172	168	164	158	151	144	136	127	118	109	98
Deflexion (mm)	6	6	7	8	9	10	11	13	14	17	19	21	23	24	26	28	31	34	36	39

In a constant effort of improvement, the company reserves the right to modify its products without notice. No contractual information.



PROFIL :



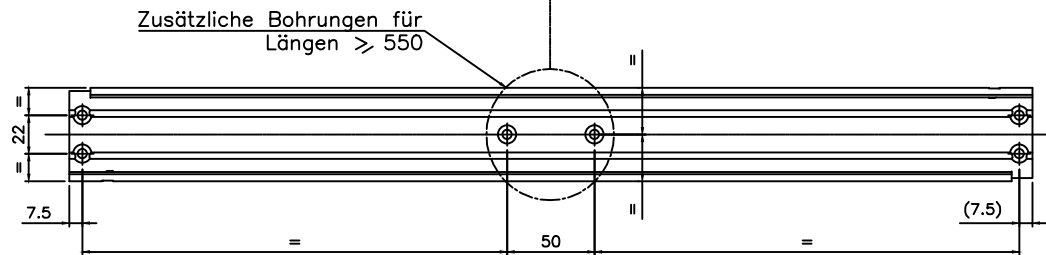
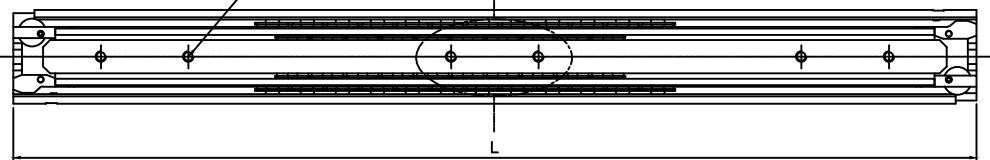
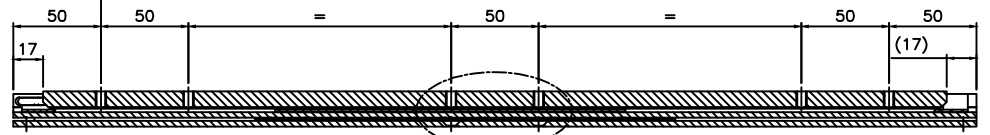
Material

- 1 - Kleinschiene : Stahl
- 2 - Mittelschiene : Stahl
- 3 - Außenschiene : Stahl
- 4 - Kugeln $\varnothing 8-\varnothing 6-\varnothing 4$: Stahl
- 5 - Kugelleisten : Stahl

- Oberflächenbehandlung : Verzinkt und passiviert
- Gewicht : 4.6 Kg/m
- mögliche Sonderanfertigungen :

Sonderlängen, Oberflächenbehandlungen,
 \varnothing Bohrungen und Lochabstände.

! DIE SCHIENEN NICHT DEMONTIEREN !
DIE TELESKOPSCHIENE DARF NICHT VERÄNDERT WERDEN!



Zusätzliche Bohrungen für
 Längen > 550

Lochbild der Außenschiene

- Maße in mm
- * Belastungsangaben gelten pro Paar

- ☐ - Tragfähigkeit radial
- Resultate nach unserem üblichen Testverfahren
 (siehe unter www.chambrelan.com)

Herstellung nach unseren allgemeinen
 Herstellungstoleranzen (siehe www.chambrelan.com/1016)

RA5DD	STAHL	CHAMBRELAN <small>www.chambrelan.com</small>
05.03.2013		

L	250	300	350	400	450	500	550	600	650	700	750	800	850	900	950	1000	1050	1100	1150	1200
D	275	315	375	415	475	515	575	615	675	715	775	815	875	915	975	1015	1075	1115	1175	1215
Belastung*(Kg)	140	150	159	166	170	174	176	175	174	172	168	164	158	151	144	136	127	118	109	98
Durchbiegung	6	6	7	8	9	10	11	13	14	17	19	21	23	24	26	28	31	34	36	39

Um die ständige Verbesserung unserer Schienen zu gewährleisten, behalten wir uns ohne Voranmeldung technische Änderungen vor. Keine vertragssässigen Informationen.