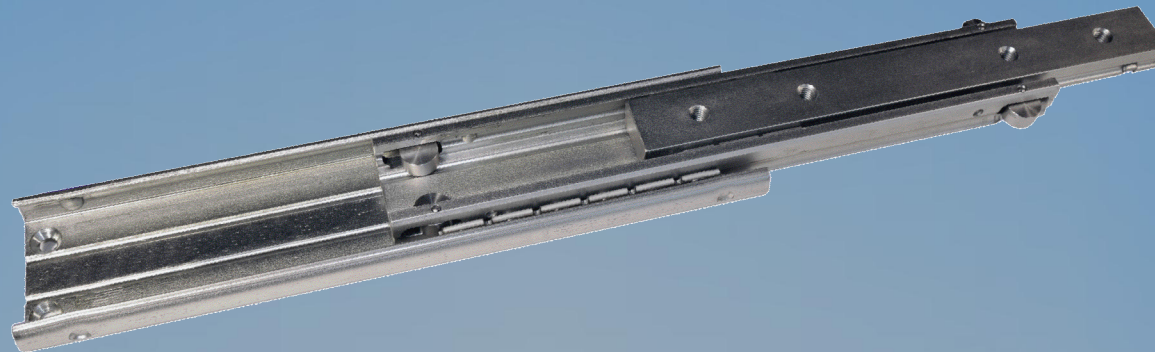
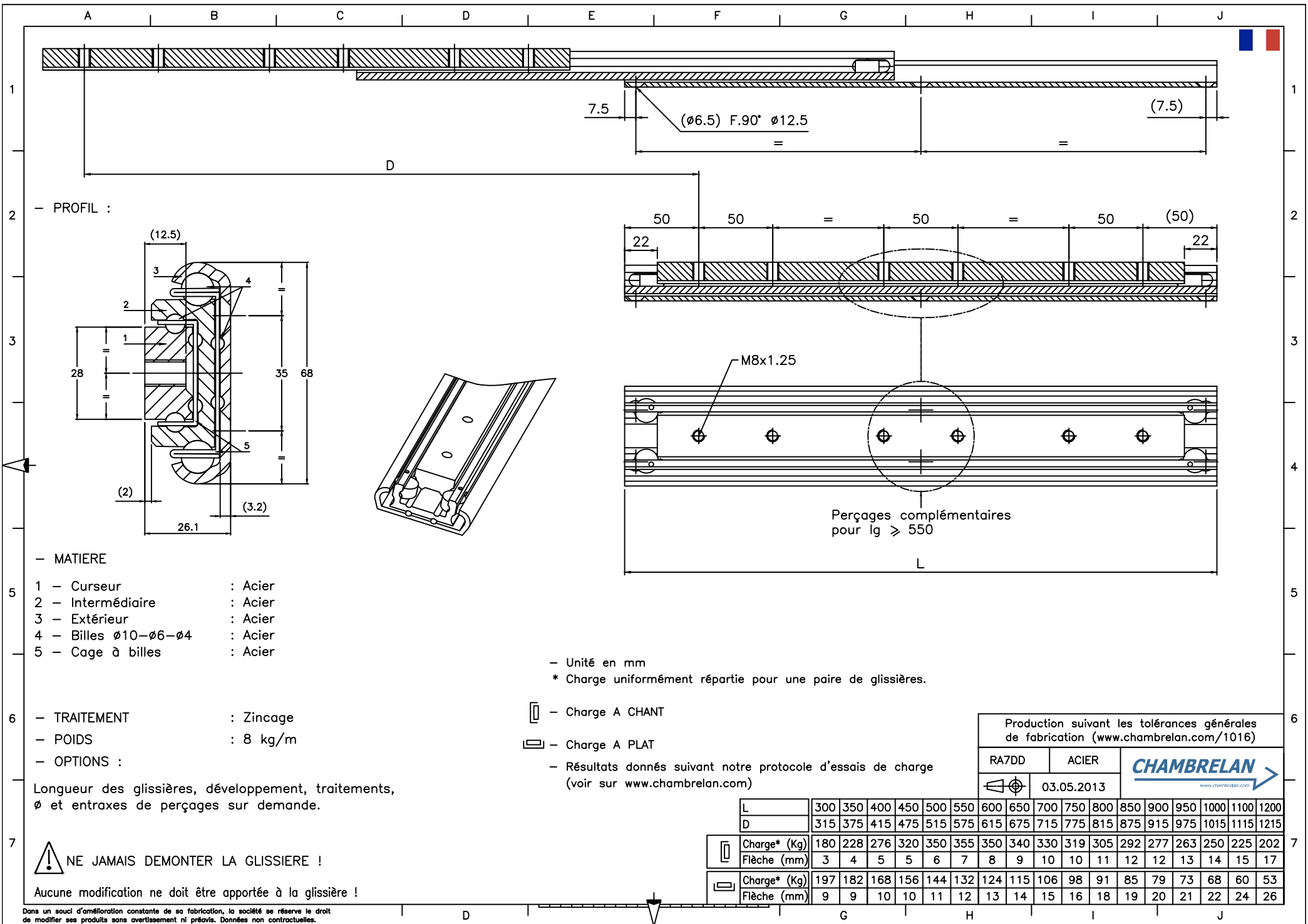


RA7DD



Acier zingué	Extension Totale	Français	2
Zinc plated steel	Total extension	English	3
Stahl silbern verzinkt	Vollauszüge	Deutsch	4
Pozinkovaná ocel	Plný výsuv	Český	5
Acero zincado	Extension Total	Español	6
Acciaio zincato	Estensione Totale	Italiano	7
Verzinkt staal	Geheel uittrekbaar	Nederlands	8
Оцинковка	Полное выдвижение	Русский	9





— PROFIL :

— MATIERE

- 1 — Curseur : Acier
- 2 — Intermédiaire : Acier
- 3 — Extérieur : Acier
- 4 — Billes $\phi 10-\phi 6-\phi 4$: Acier
- 5 — Cage à billes : Acier

- TRAITEMENT : Zincage
- POIDS : 8 kg/m
- OPTIONS :

Longueur des glissières, développement, traitements, ϕ et entraxes de perçages sur demande.

NE JAMAIS DEMONTER LA GLISSIERE !

Aucune modification ne doit être apportée à la glissière !

— Unité en mm
* Charge uniformément répartie pour une paire de glissières.

- Charge A CHANT
- Charge A PLAT

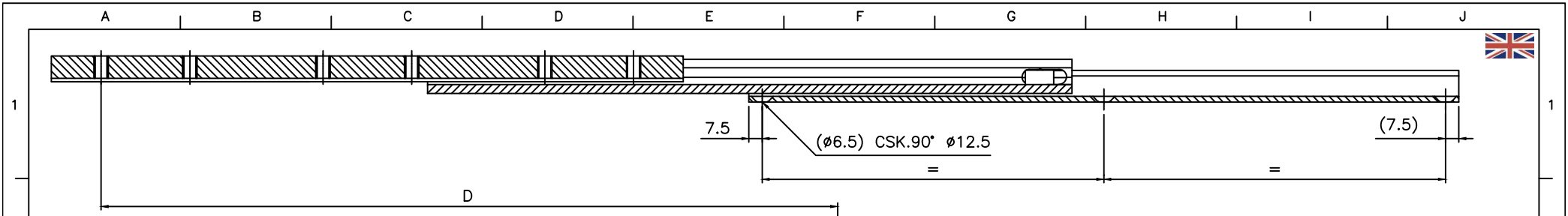
— Résultats donnés suivant notre protocole d'essais de charge (voir sur www.chambrelan.com)

Production suivant les tolérances générales de fabrication (www.chambrelan.com/1016)

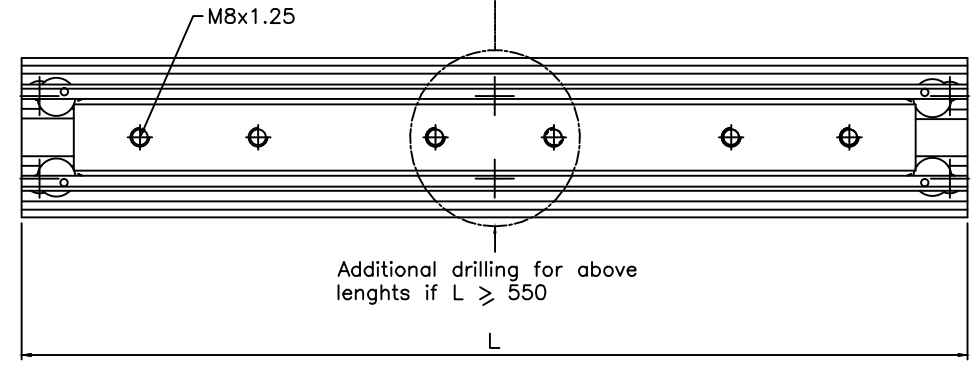
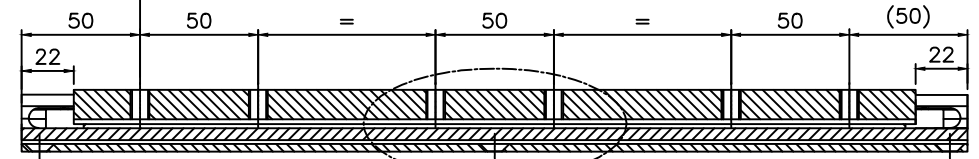
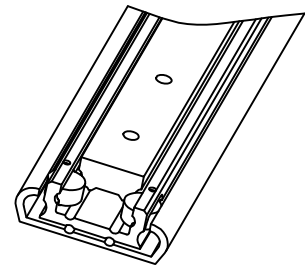
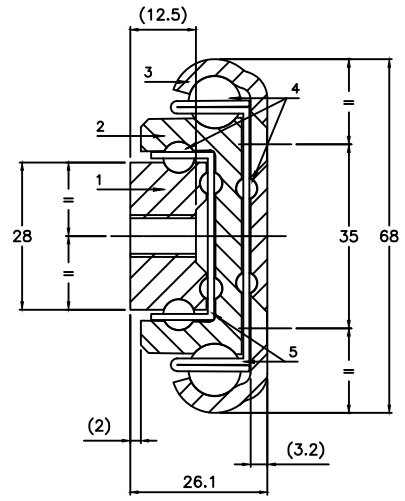
RA7DD	ACIER											CHAMBRELAN				
	03.05.2013											www.chambrelan.com				

L	300	350	400	450	500	550	600	650	700	750	800	850	900	950	1000	1100	1200
D	315	375	415	475	515	575	615	675	715	775	815	875	915	975	1015	1115	1215
Charge* (Kg)	180	228	276	320	350	355	350	340	330	319	305	292	277	263	250	225	202
Flèche (mm)	3	4	5	5	6	7	8	9	10	10	11	12	12	13	14	15	17
Charge* (Kg)	197	182	168	156	144	132	124	115	106	98	91	85	79	73	68	60	53
Flèche (mm)	9	9	10	10	11	12	13	14	15	16	18	19	20	21	22	24	26

Dans un souci d'amélioration constante de sa fabrication, la société se réserve le droit de modifier ses produits sans avertissement ni préavis. Données non contractuelles.



PROFILE :



MATERIAL

- 1 - Inner beam : Steel
- 2 - Intermediate beam : Steel
- 3 - Outer beam : Steel
- 4 - Bearing $\phi 10-\phi 6-\phi 4$: Steel
- 5 - Ball cages : Steel

- SURFACE FINISH : Zinc plating
- WEIGHT : 8 Kg/m
- OPTIONS :

Different slide lengths, extension, surface finish, ϕ and holes centres to customer's requirement.

! DO NOT DISMOUNT THE SLIDE !

Do not modify the slides !

- Dimensions in mm
* Loads indicated for a pair of slides

- Load in a major axis
- Load in a minor axis

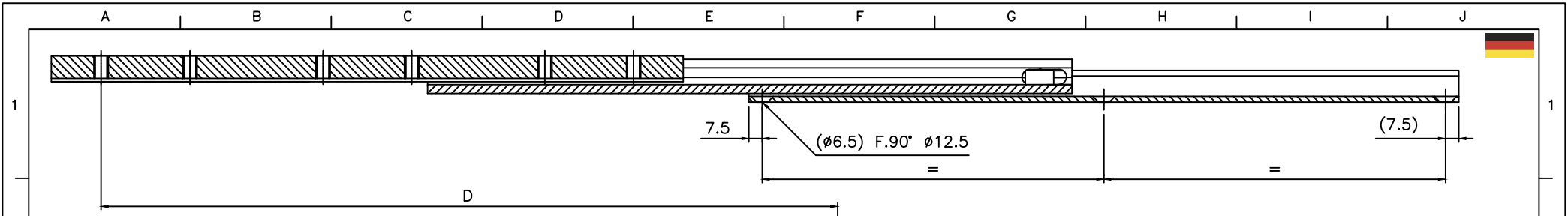
- Results given according to our load testing protocol (www.chambrelan.com)

Production according our general manufacturing tolerances (www.chambrelan.com/1016)

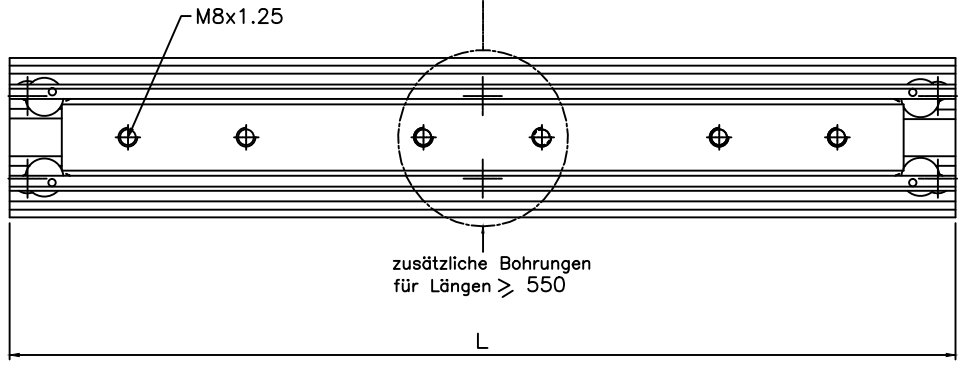
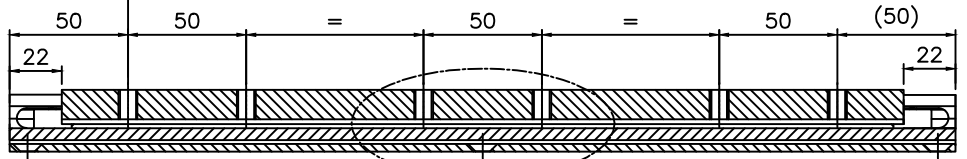
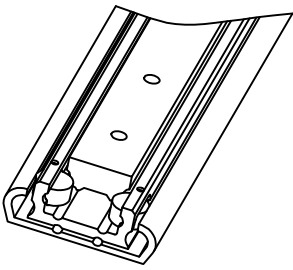
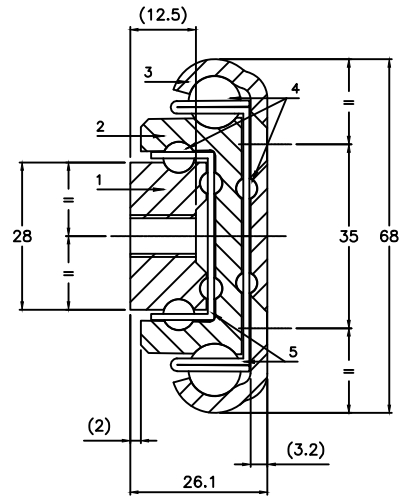
RA7DD	STEEL	
03.05.2013		

L	300	350	400	450	500	550	600	650	700	750	800	850	900	950	1000	1100	1200
D	315	375	415	475	515	575	615	675	715	775	815	875	915	975	1015	1115	1215
Load* (Kg)	180	228	276	320	350	355	350	340	330	319	305	292	277	263	250	225	202
Deflexion (mm)	3	4	5	5	6	7	8	9	10	10	11	12	12	13	14	15	17
Load* (Kg)	197	182	168	156	144	132	124	115	106	98	91	85	79	73	68	60	53
Deflexion (mm)	9	9	10	10	11	12	13	14	15	16	18	19	20	21	22	24	26

In a constant effort of improvement, the company reserves the right to modify its products without notice. No contractual information.



PROFIL :



Material

- 1 - Kleine innenschiene : Stahl
- 2 - Mittelschiene : Stahl
- 3 - Außenschiene : Stahl
- 4 - Kugeln $\varnothing 10-\varnothing 6-\varnothing 4$: Stahl
- 5 - Kugelleisten : Stahl

- Oberflächenbehandlung : Verzinkt und passiviert
- Gewicht : 8 Kg/m
- mögliche Sonderanfertigungen :

Sonderlängen, Oberflächenbehandlungen,
 \varnothing Bohrungen und Lochabstände.

- Maße in mm
 * Belastungsangaben gelten pro Paar

- Tragfähigkeit radial
- Tragfähigkeit axial

- Resultate nach unserem üblichen Testverfahren
 (siehe unter www.chambrelan.com)

Herstellung nach unseren allgemeinen
 Herstellungstoleranzen (siehe www.chambrelan.com/1016)

RA7DD	STAHL	
	03.05.2013	

L	300	350	400	450	500	550	600	650	700	750	800	850	900	950	1000	1100	1200
D	315	375	415	475	515	575	615	675	715	775	815	875	915	975	1015	1115	1215
Belastung*(Kg)	180	228	276	320	350	355	350	340	330	319	305	292	277	263	250	225	202
Durchbiegung	3	4	5	5	6	7	8	9	10	10	11	12	12	13	14	15	17
Belastung*(Kg)	197	182	168	156	144	132	124	115	106	98	91	85	79	73	68	60	53
Durchbiegung	9	9	10	10	11	12	13	14	15	16	18	19	20	21	22	24	26

DIE SCHIENEN NICHT DEMONTIEREN !
DIE TELESKOPSCHIENE DARF NICHT VERÄNDERT WERDEN!

Um die ständige Verbesserung unserer Schienen zu gewährleisten, behalten wir uns ohne Voranmeldung technische Änderungen vor. Keine vertragsmässigen Informationen.