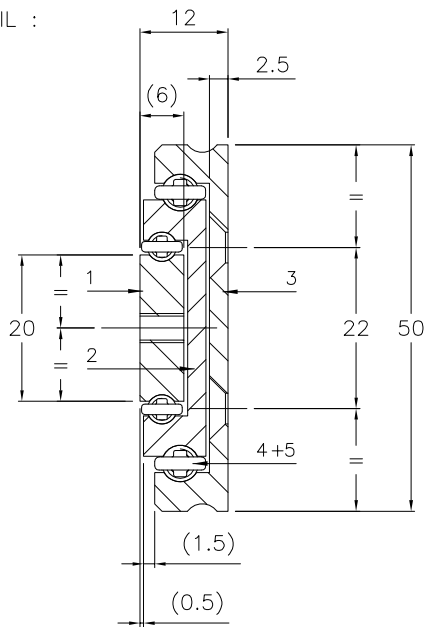


– PROFIL :



– Material :

- 1 – Läufer : Edelstahl
- 2 – Mittlere Schiene : Edelstahl
- 3 – Außenschiene : Edelstahl
- 4 – Kugeln $\varnothing 4-\varnothing 5$: Edelstahl
- 5 – Kugelkäfige : Edelstahl

– Gewicht : 3,5 Kg/m

– Mögliche Sonderanfertigungen :
Sonderlängen, Oberflächenbehandlungen,
 \varnothing Bohrungen und Lochabstände.

DIE SCHIENEN NICHT DEMONTIEREN!

DIE TELESKOPSCIENE DARF NICHT VERÄNDERT WERDEN!

– Resultate nach unserem üblichen Testverfahren
(siehe unter www.chambreilan.com).

* Belastungsangaben gelten pro hochkant montiertes Schienenpaar,
bei gleichmäßiger Belastung.

– Maße in mm

ST448	Toleranzen Profil: Norm ISO 2768 c L	Toleranzen Bearbeitung: Norm ISO 2768 m K
FT069-Edelstahl		 www.chambreilan.com
20.10.2011		

L	250	300	350	400	450	500	550	600	650	700	750	800	850	900	1000
D	263	313	363	413	463	513	563	613	663	713	763	813	863	913	1013
Belastung*(Kg)	83	80	78	75	73	70	65	60	55	50	45	40	35	30	20
Durchbiegung	3	3	4	4	5	5	6	6	7	7	8	8	9	9	10

Um die ständige Verbesserung unserer Schienen zu gewährleisten, behalten wir uns ohne Voranmeldung technische Änderungen vor. Keine vertragsmässigen Informationen.