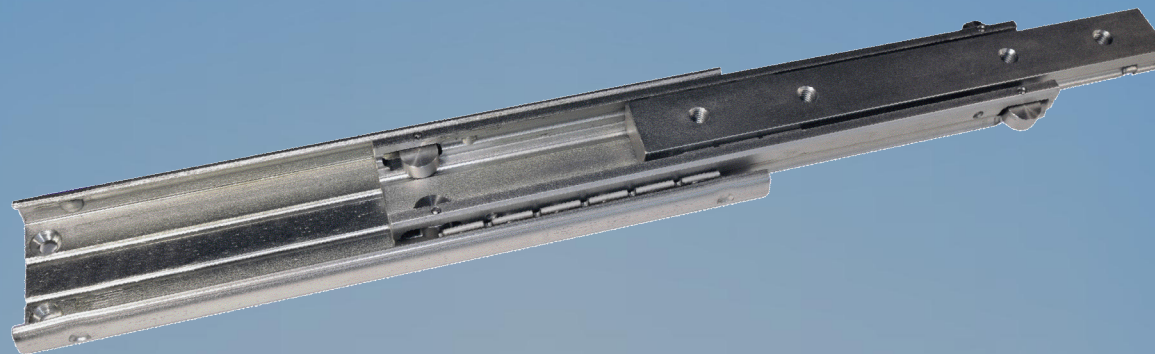
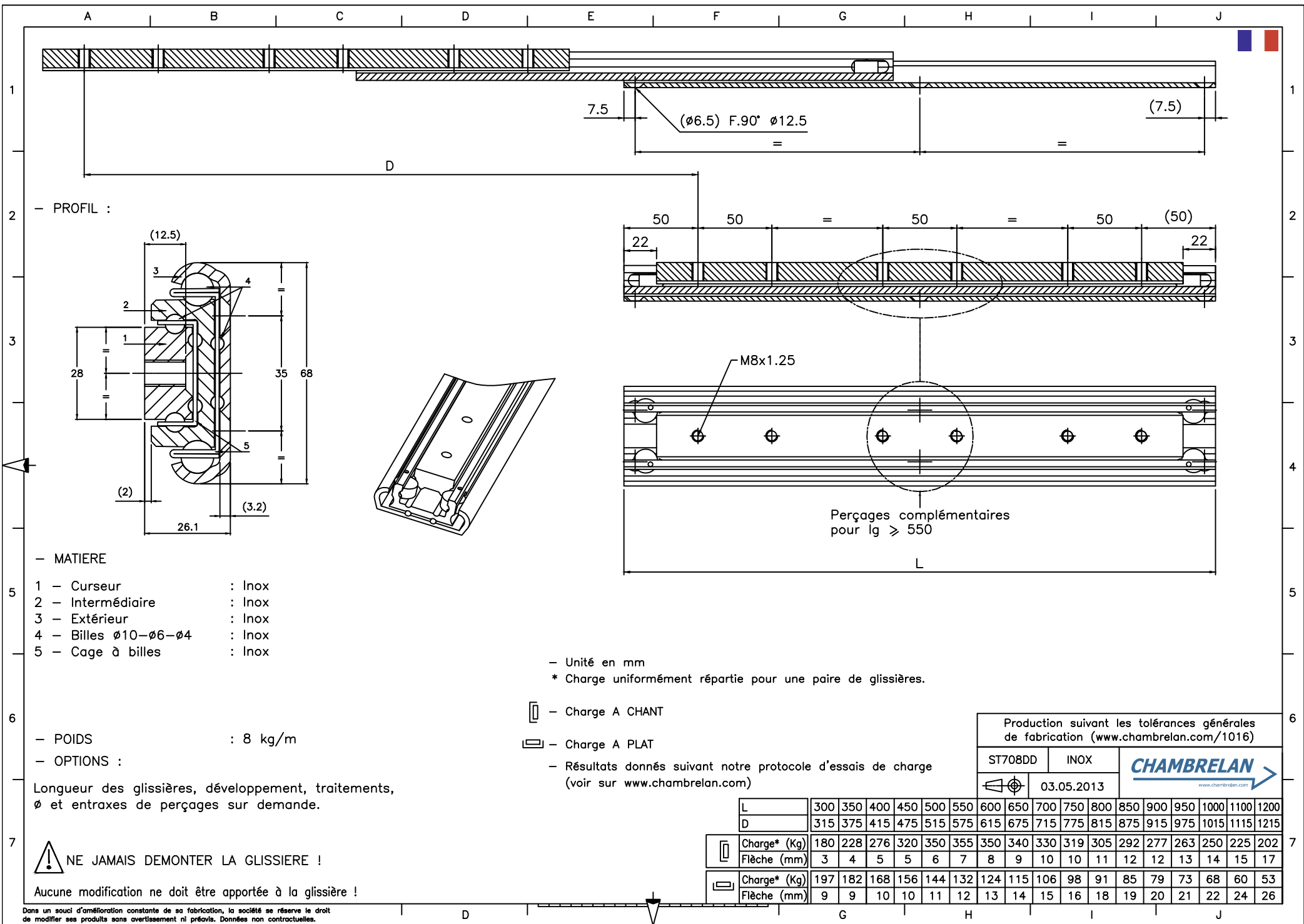


ST708DD

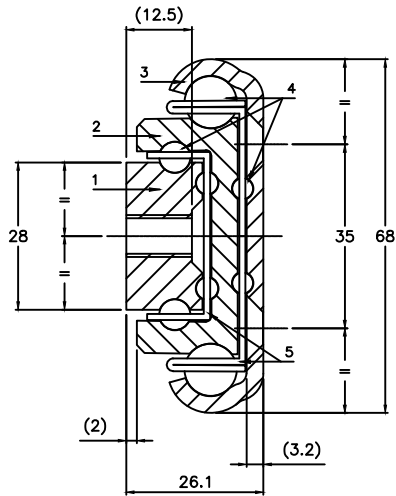


Inox	Extension Totale	🇫🇷 Français	2
Stainless steel	Total extension	🇬🇧 English	3
Edelstahl	Vollauszüge	🇩🇪 Deutsch	4
Nerezová ocel	Plný výsuv	🇨🇪 Český	5
Acero inoxidable	Extension Total	🇪🇸 Español	6
Acciaio inox	Estensione Totale	🇮🇹 Italiano	7
Roestvrij staal	Geheel uittrekbaar	🇳🇱 Nederlands	8





PROFIL :



MATIERE

- 1 - Curseur : Inox
- 2 - Intermédiaire : Inox
- 3 - Extérieur : Inox
- 4 - Billes $\varnothing 10-\varnothing 6-\varnothing 4$: Inox
- 5 - Cage à billes : Inox

POIDS : 8 kg/m

OPTIONS :

Longueur des glissières, développement, traitements, \varnothing et entraxes de perçages sur demande.

NE JAMAIS DEMONTER LA GLISSIERE !

Aucune modification ne doit être apportée à la glissière !

Unité en mm

* Charge uniformément répartie pour une paire de glissières.

- Charge A CHANT

- Charge A PLAT

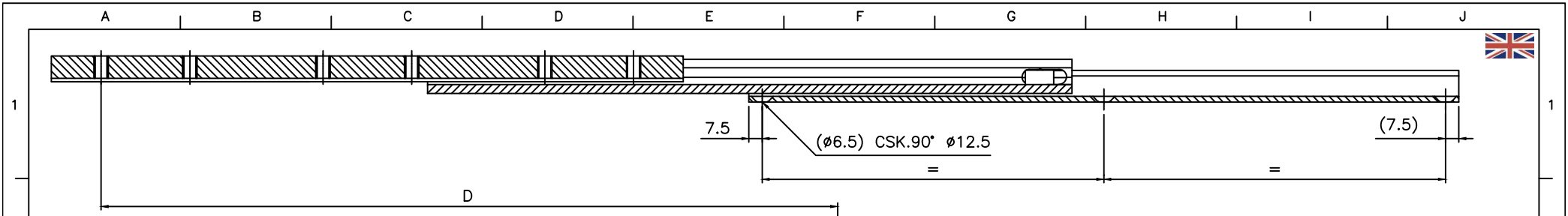
Résultats donnés suivant notre protocole d'essais de charge (voir sur www.chambrelan.com)

Production suivant les tolérances générales de fabrication (www.chambrelan.com/1016)

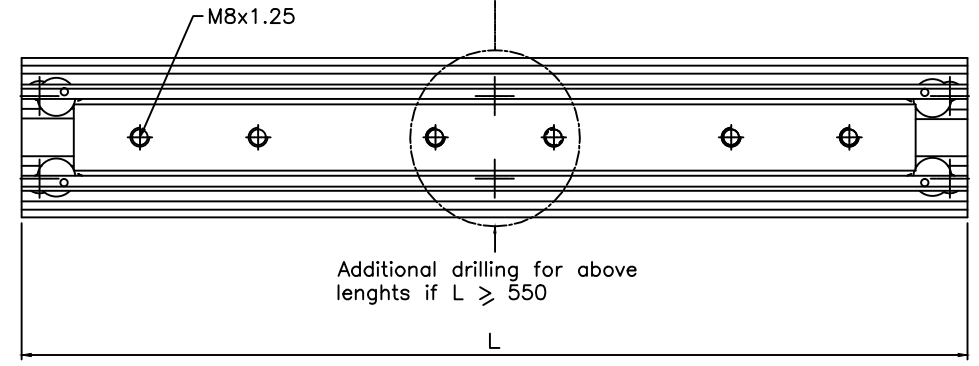
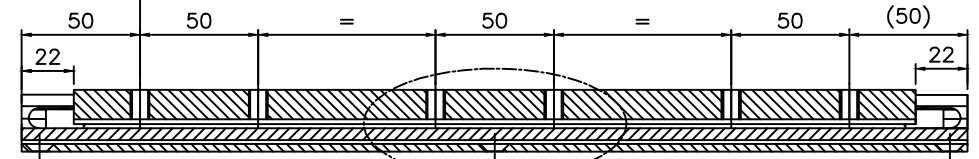
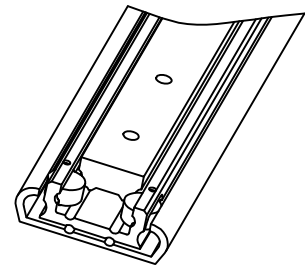
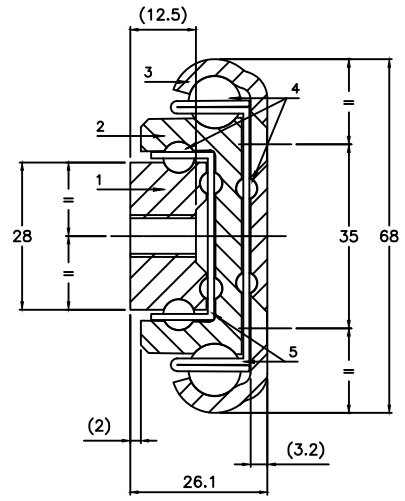
ST708DD INOX
03.05.2013
CHAMBRELAN

L	300	350	400	450	500	550	600	650	700	750	800	850	900	950	1000	1100	1200
D	315	375	415	475	515	575	615	675	715	775	815	875	915	975	1015	1115	1215
Charge* (Kg)	180	228	276	320	350	355	350	340	330	319	305	292	277	263	250	225	202
Flèche (mm)	3	4	5	5	6	7	8	9	10	10	11	12	12	13	14	15	17
Charge* (Kg)	197	182	168	156	144	132	124	115	106	98	91	85	79	73	68	60	53
Flèche (mm)	9	9	10	10	11	12	13	14	15	16	18	19	20	21	22	24	26

Dans un souci d'amélioration constante de sa fabrication, la société se réserve le droit de modifier ses produits sans avertissement ni préavis. Données non contractuelles.



PROFILE :



MATERIAL

- 1 - Inner beam : Stainless steel
- 2 - Intermediate beam : Stainless steel
- 3 - Outer beam : Stainless steel
- 4 - Bearing $\phi 10-\phi 6-\phi 4$: Stainless steel
- 5 - Ball cages : Stainless steel

WEIGHT : 8 Kg/m

OPTIONS :

Different slide lengths, extension, surface finish, ϕ and holes centres to customer's requirement.

DO NOT DISMOUNT THE SLIDE !

Do not modify the slides !

Dimensions in mm

* Loads indicated for a pair of slides

- Load in a major axis

- Load in a minor axis

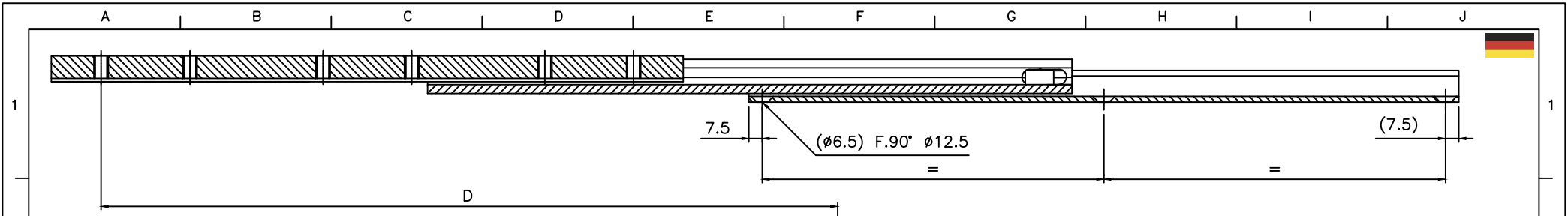
Results given according to our load testing protocol (www.chambrelan.com)

Production according our general manufacturing tolerances (www.chambrelan.com/1016)

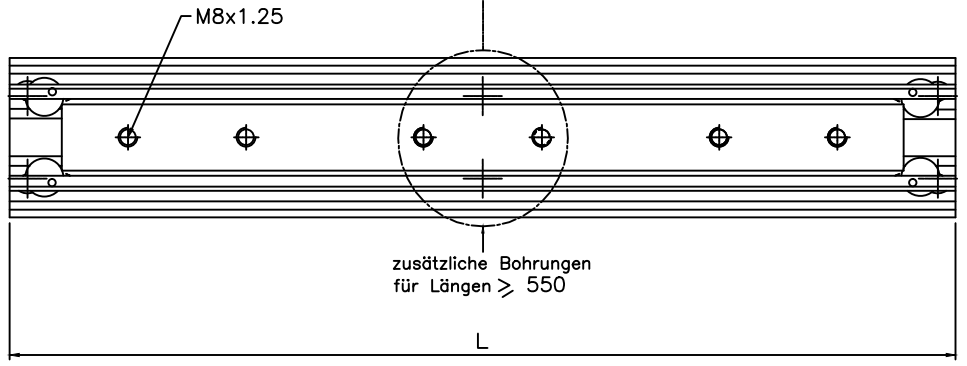
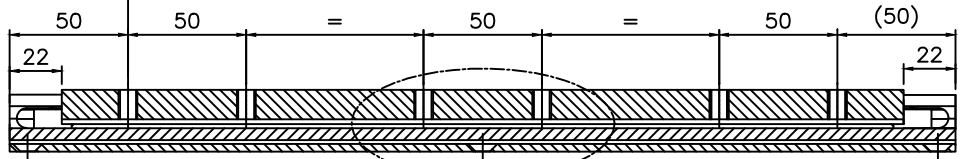
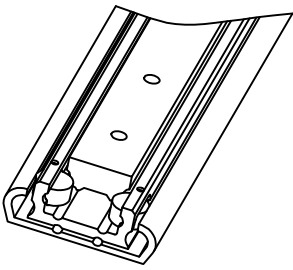
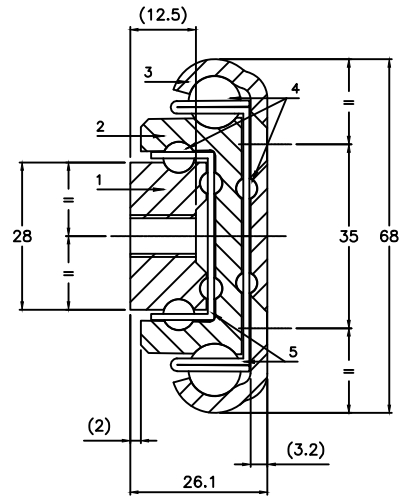
ST708DD	STAINLESS STEEL	
	03.05.2013	

L	300	350	400	450	500	550	600	650	700	750	800	850	900	950	1000	1100	1200
D	315	375	415	475	515	575	615	675	715	775	815	875	915	975	1015	1115	1215
Load* (Kg)	180	228	276	320	350	355	350	340	330	319	305	292	277	263	250	225	202
Deflexion (mm)	3	4	5	5	6	7	8	9	10	10	11	12	12	13	14	15	17
Load* (Kg)	197	182	168	156	144	132	124	115	106	98	91	85	79	73	68	60	53
Deflexion (mm)	9	9	10	10	11	12	13	14	15	16	18	19	20	21	22	24	26

In a constant effort of improvement, the company reserves the right to modify its products without notice. No contractual information.



PROFIL :



Material

- 1 - Kleinschiene : Edelstahl
- 2 - Mittelschiene : Edelstahl
- 3 - Außenschiene : Edelstahl
- 4 - Kugeln $\varnothing 10-\varnothing 6-\varnothing 4$: Edelstahl
- 5 - Kugelleisten : Edelstahl

- Maße in mm
* Belastungsangaben gelten pro hochkant

- Tragfähigkeit radial

- Tragfähigkeit axial

- Resultate nach unserem üblichen Testverfahren (siehe unter www.chambreлан.com)

- Gewicht : 8 Kg/m
- mögliche Sonderanfertigungen :

Sonderlängen, Oberflächenbehandlungen, \varnothing Bohrungen und Lochabstände.

**⚠ DIE SCHIENEN NICHT DEMONTIEREN !
DIE TELESKOPSCHIENE DARF NICHT VERÄNDERT WERDEN!**

Herstellung nach unseren allgemeinen Herstellungstoleranzen (siehe www.chambreлан.com/1016)

ST708DD	Edelstahl	
	03.05.2013	

L	300	350	400	450	500	550	600	650	700	750	800	850	900	950	1000	1100	1200
D	315	375	415	475	515	575	615	675	715	775	815	875	915	975	1015	1115	1215
Belastung*(Kg)	180	228	276	320	350	355	350	340	330	319	305	292	277	263	250	225	202
Durchbiegung	3	4	5	5	6	7	8	9	10	10	11	12	12	13	14	15	17
Belastung*(Kg)	197	182	168	156	144	132	124	115	106	98	91	85	79	73	68	60	53
Durchbiegung	9	9	10	10	11	12	13	14	15	16	18	19	20	21	22	24	26

Um die ständige Verbesserung unserer Schienen zu gewährleisten, behalten wir uns ohne Voranmeldung technische Änderungen vor. Keine vertragsmässigen Informationen.