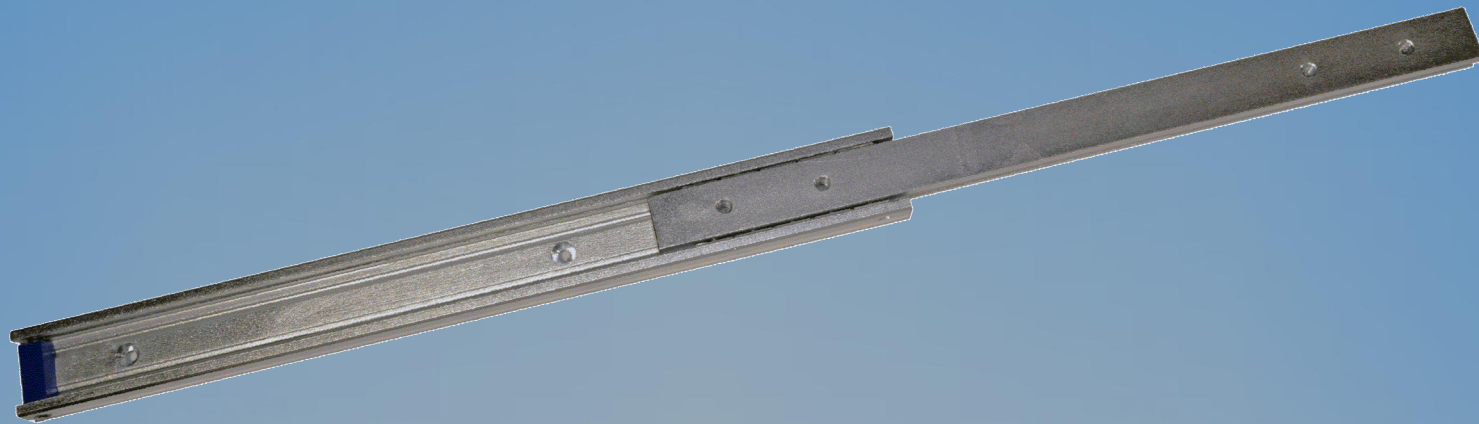
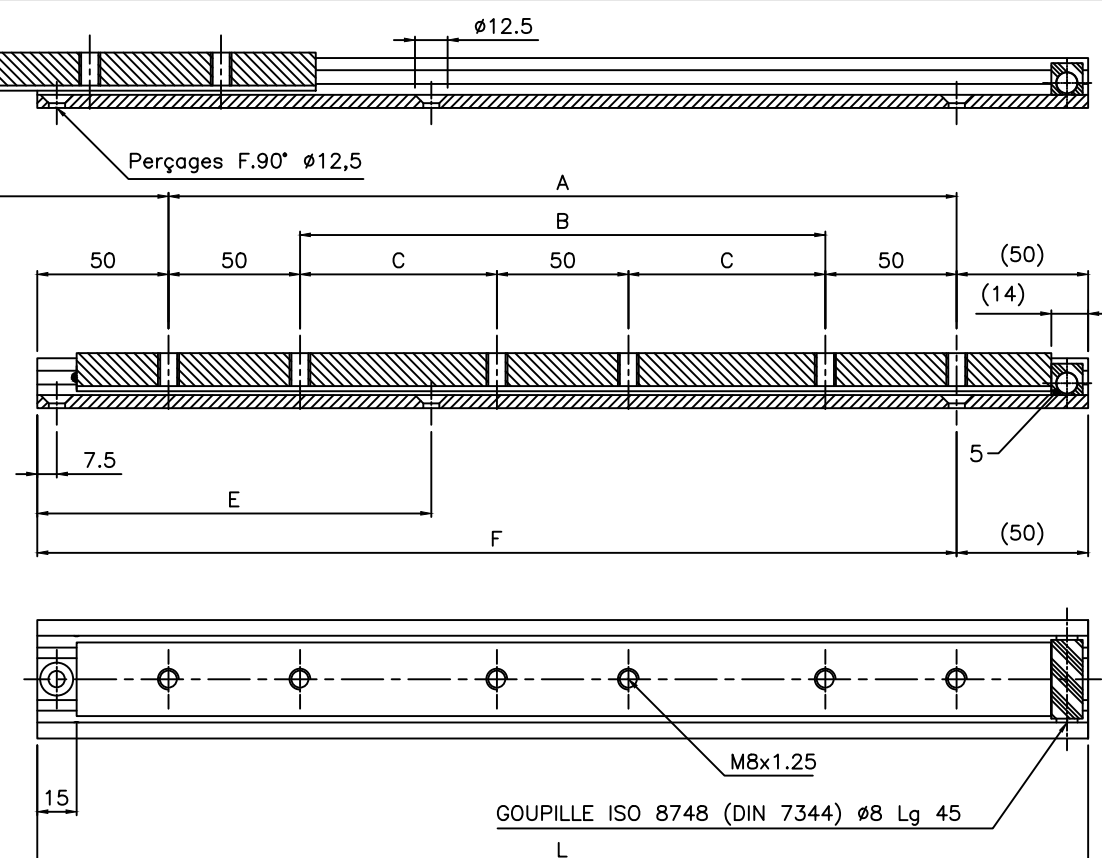
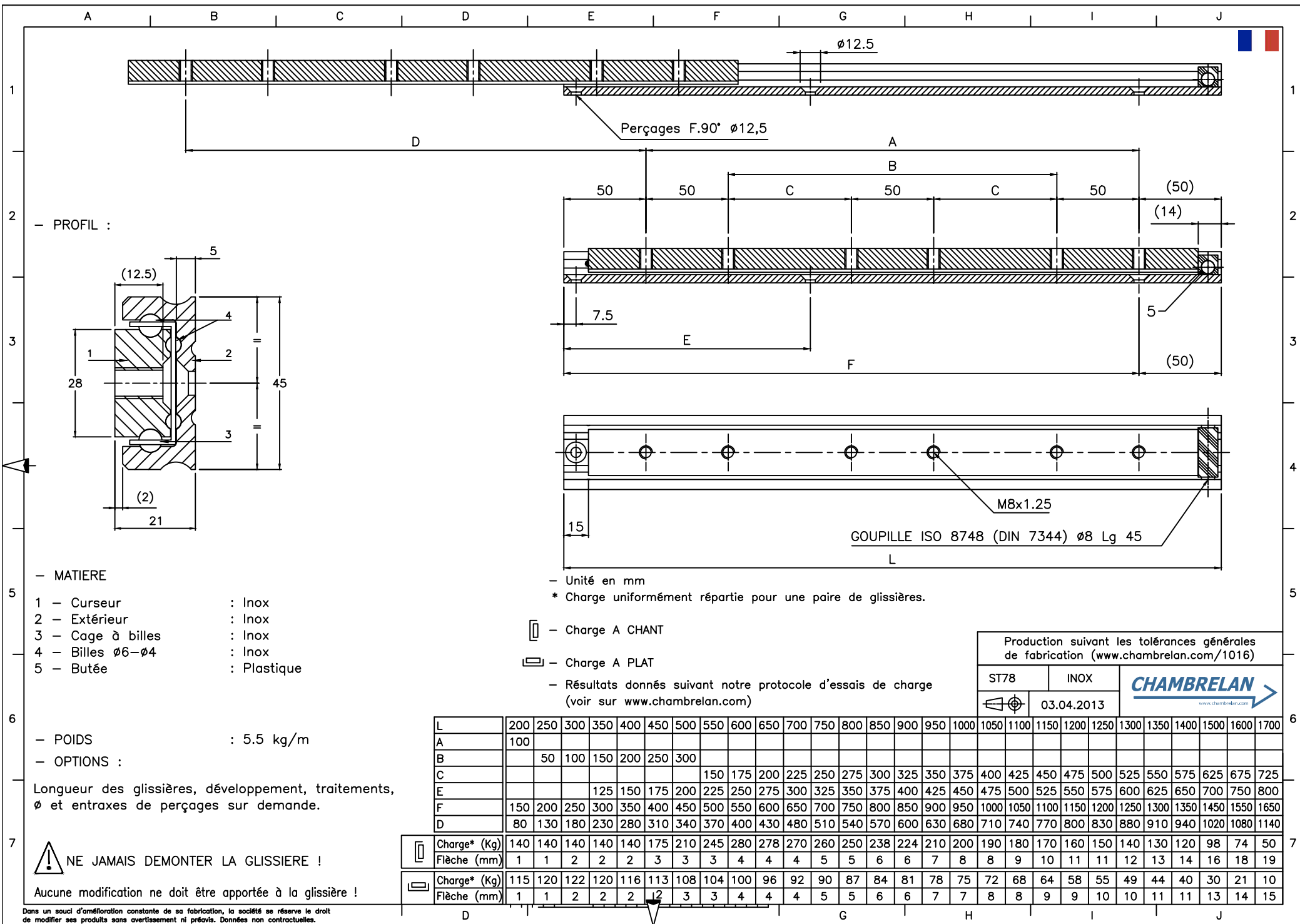


# ST78



Inox	Extension Partielle	 Français	2
Stainless steel	Partial Extension	 English	3
Edelstahl	Teilauszüge	 Deutsch	4
Nerezová ocel	částečný výsuv	 Český	5
Acero inoxidable	Extensión Parcial	 Español	6
Acciaio inox	Estensione parziale	 Italiano	7
Roestvrij staal	Gedeeltelijk uittrekbaar	 Nederlands	8
Нержавеющая сталь	Частичное выдвижение	 Русский	9





- Unité en mm  
\* Charge uniformément répartie pour une paire de glissières.

- Charge A CHANT  
 - Charge A PLAT

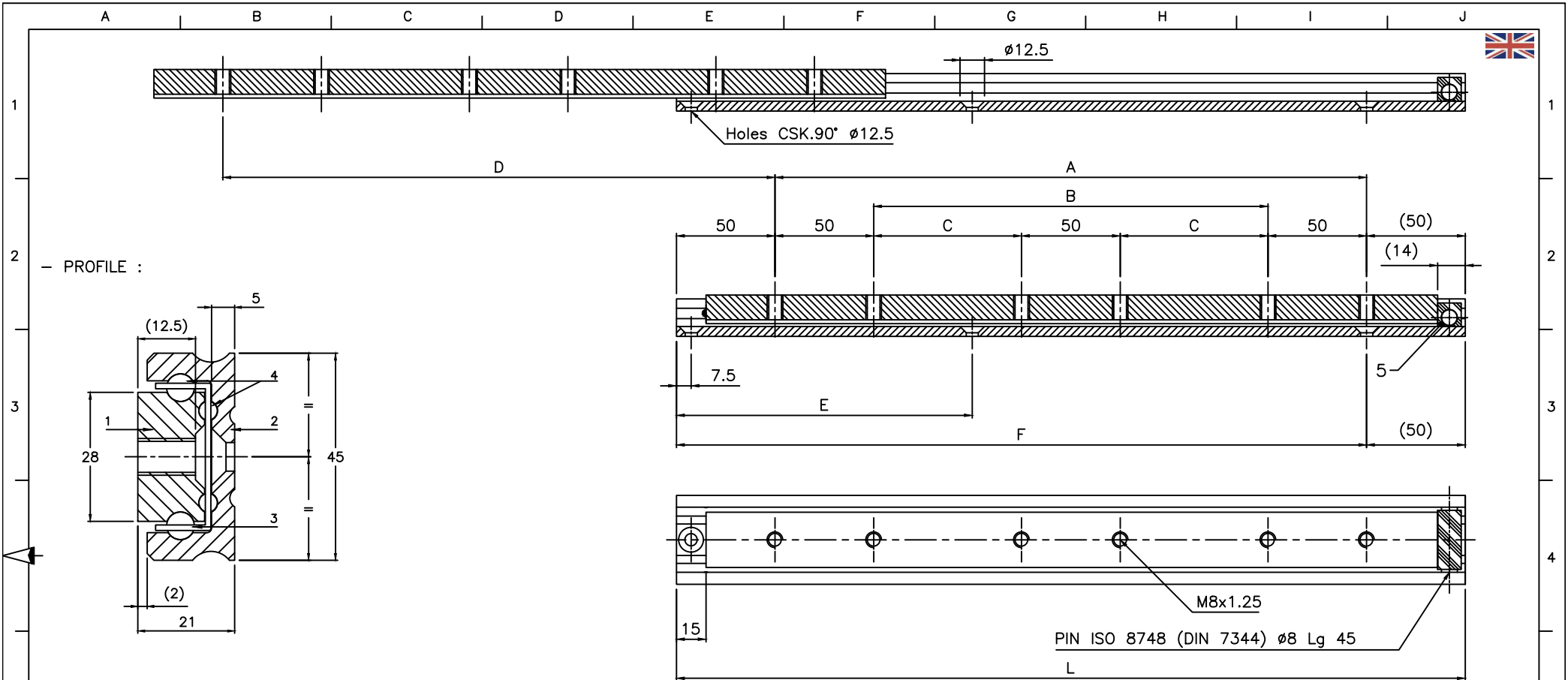
- Résultats donnés suivant notre protocole d'essais de charge (voir sur [www.chambreлан.com](http://www.chambreлан.com))

Production suivant les tolérances générales de fabrication ([www.chambreлан.com/1016](http://www.chambreлан.com/1016))

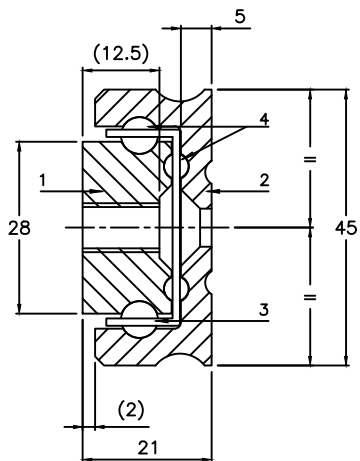
ST78	INOX	
	03.04.2013	

L	200	250	300	350	400	450	500	550	600	650	700	750	800	850	900	950	1000	1050	1100	1150	1200	1250	1300	1350	1400	1500	1600	1700	
A	100																												
B		50	100	150	200	250	300																						
C								150	175	200	225	250	275	300	325	350	375	400	425	450	475	500	525	550	575	625	675	725	
E				125	150	175	200	225	250	275	300	325	350	375	400	425	450	475	500	525	550	575	600	625	650	700	750	800	
F	150	200	250	300	350	400	450	500	550	600	650	700	750	800	850	900	950	1000	1050	1100	1150	1200	1250	1300	1350	1450	1550	1650	
D	80	130	180	230	280	310	340	370	400	430	480	510	540	570	600	630	680	710	740	770	800	830	880	910	940	1020	1080	1140	

	Charge* (Kg)	140	140	140	140	140	175	210	245	280	278	270	260	250	238	224	210	200	190	180	170	160	150	140	130	120	98	74	50	
	Flèche (mm)	1	1	2	2	2	3	3	3	4	4	4	4	5	5	6	6	7	8	8	9	10	11	11	12	13	14	16	18	19
	Charge* (Kg)	115	120	122	120	116	113	108	104	100	96	92	90	87	84	81	78	75	72	68	64	58	55	49	44	40	30	21	10	
	Flèche (mm)	1	1	2	2	2	2	3	3	4	4	4	5	5	6	6	7	7	8	8	9	9	10	10	11	11	13	14	15	



— PROFILE :



— MATERIAL

- 1 — Inner beam : Stainless steel
- 2 — Outer beam : Stainless steel
- 3 — Ball cages : Stainless steel
- 4 — Bearing  $\phi 6-\phi 4$  : Stainless steel
- 5 — End stop : Plastic

— WEIGHT : 5.5 Kg/m

— OPTIONS :

Different slide lengths, extension, surface finish,  $\phi$  and holes centres to customer's requirement.

DO NOT DISMOUNT THE SLIDE !

Do not modify the slides !

— Dimensions in mm  
\* Loads indicated for a pair of slides

— Load in a major axis

— Load in a minor axis

— Results given according to our load testing protocol  
( www.chambreлан.com )

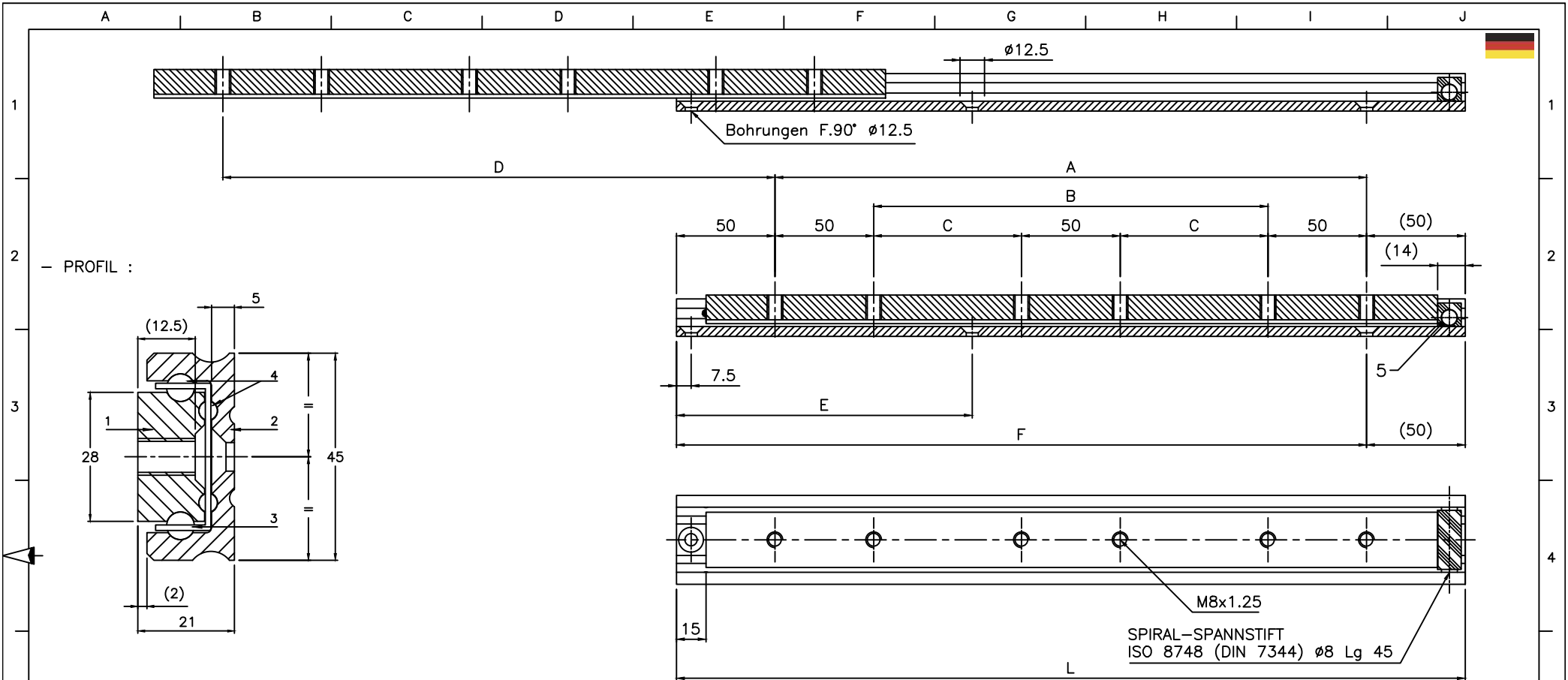
Production according our general manufacturing tolerances ( www.chambreлан.com/1016 )

ST78	STAINLESS STEEL	
	03.04.2013	

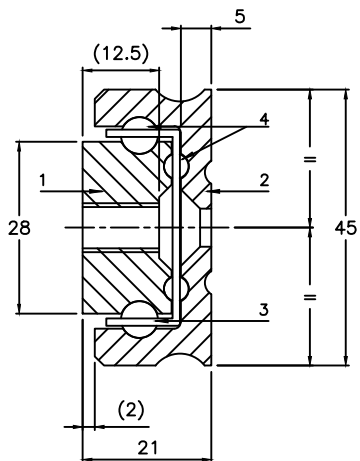
L	200	250	300	350	400	450	500	550	600	650	700	750	800	850	900	950	1000	1050	1100	1150	1200	1250	1300	1350	1400	1500	1600	1700	
A	100																												
B		50	100	150	200	250	300																						
C								150	175	200	225	250	275	300	325	350	375	400	425	450	475	500	525	550	575	625	675	725	
E				125	150	175	200	225	250	275	300	325	350	375	400	425	450	475	500	525	550	575	600	625	650	700	750	800	
F	150	200	250	300	350	400	450	500	550	600	650	700	750	800	850	900	950	1000	1050	1100	1150	1200	1250	1300	1350	1450	1550	1650	
D	80	130	180	230	280	310	340	370	400	430	480	510	540	570	600	630	680	710	740	770	800	830	880	910	940	1020	1080	1140	

	Load* (Kg)	140	140	140	140	175	210	245	280	278	270	260	250	238	224	210	200	190	180	170	160	150	140	130	120	98	74	50	
	Deflexion (mm)	1	1	2	2	3	3	3	4	4	4	5	5	6	6	7	8	8	9	10	11	11	12	13	14	16	18	19	
	Load* (Kg)	115	120	122	120	116	113	108	104	100	96	92	90	87	84	81	78	75	72	68	64	58	55	49	44	40	30	21	10
	Deflexion (mm)	1	1	2	2	2	3	3	4	4	4	5	5	6	6	7	7	8	8	9	9	10	10	11	11	13	14	15	

In a constant effort of improvement, the company reserves the right to modify its products without notice. No contractual information.



PROFIL :



Material

- 1 - Kleine innenschiene : Edelstahl
- 2 - Außenschiene : Edelstahl
- 3 - Kugelleisten : Edelstahl
- 4 - Kugeln  $\phi 6 - \phi 4$  : Edelstahl
- 5 - Anschlag : Plastik

Gewicht : 5.5 Kg/m

mögliche Sonderanfertigungen :

Sonderlängen, Oberflächenbehandlungen,  
 $\phi$  Bohrungen und Lochabstände.

**! DIE SCHIENEN NICHT DEMONTIEREN !**  
**DIE TELESKOPSCHIENE DARF NICHT VERÄNDERT**  
**WERDEN!**

Maße in mm  
\* Belastungsangaben gelten pro Paar

- Tragfähigkeit radial

- Tragfähigkeit axial

Resultate nach unserem üblichen Testverfahren  
(siehe unter [www.chambreilan.com](http://www.chambreilan.com))

Herstellung nach unseren allgemeinen  
Herstellungstoleranzen (siehe [www.chambreilan.com/1016](http://www.chambreilan.com/1016))

ST78 | Edelstahl | **CHAMBREILAN**  
03.04.2013 | [www.chambreilan.com](http://www.chambreilan.com)

L	200	250	300	350	400	450	500	550	600	650	700	750	800	850	900	950	1000	1050	1100	1150	1200	1250	1300	1350	1400	1500	1600	1700	
A	100																												
B		50	100	150	200	250	300																						
C								150	175	200	225	250	275	300	325	350	375	400	425	450	475	500	525	550	575	625	675	725	
E				125	150	175	200	225	250	275	300	325	350	375	400	425	450	475	500	525	550	575	600	625	650	700	750	800	
F	150	200	250	300	350	400	450	500	550	600	650	700	750	800	850	900	950	1000	1050	1100	1150	1200	1250	1300	1350	1450	1550	1650	
D	80	130	180	230	280	310	340	370	400	430	480	510	540	570	600	630	680	710	740	770	800	830	880	910	940	1020	1080	1140	

	Belastung*(Kg)	140	140	140	140	140	175	210	245	280	278	270	260	250	238	224	210	200	190	180	170	160	150	140	130	120	98	74	50
	Durchbiegung	1	1	2	2	2	3	3	3	4	4	4	4	5	5	6	6	7	8	8	9	10	11	11	12	13	14	16	18
	Belastung*(Kg)	115	120	122	120	116	113	108	104	100	96	92	90	87	84	81	78	75	72	68	64	58	55	49	44	40	30	21	10
	Durchbiegung	1	1	2	2	2	2	3	3	4	4	4	5	5	6	6	7	7	8	8	9	9	10	10	11	11	13	14	15

Um die ständige Verbesserung unserer Schienen zu gewährleisten, behalten wir uns ohne Voranmeldung technische Änderungen vor. Keine vertragsmässigen Informationen.