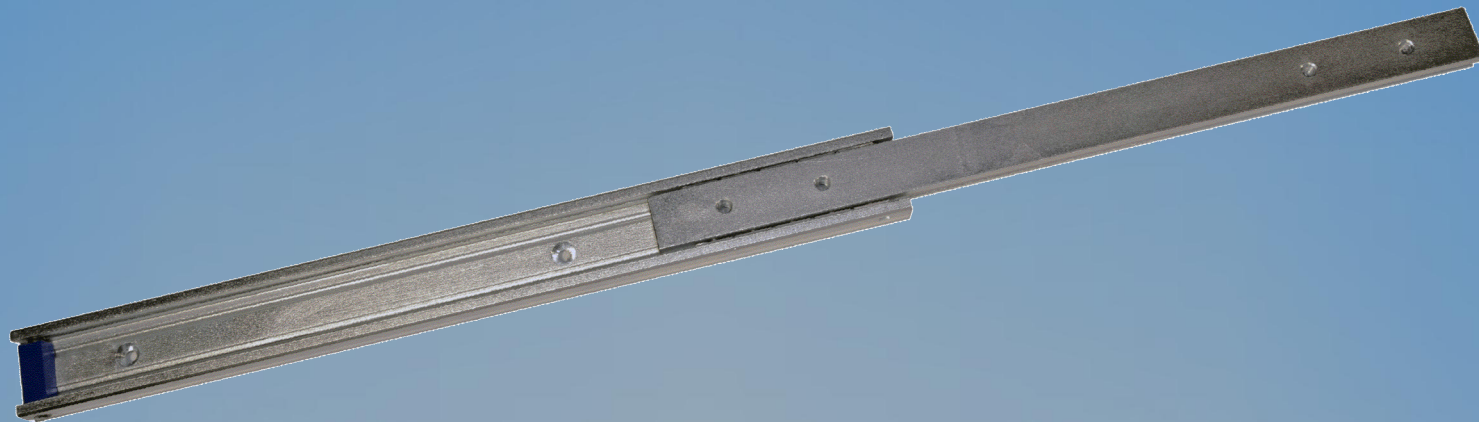
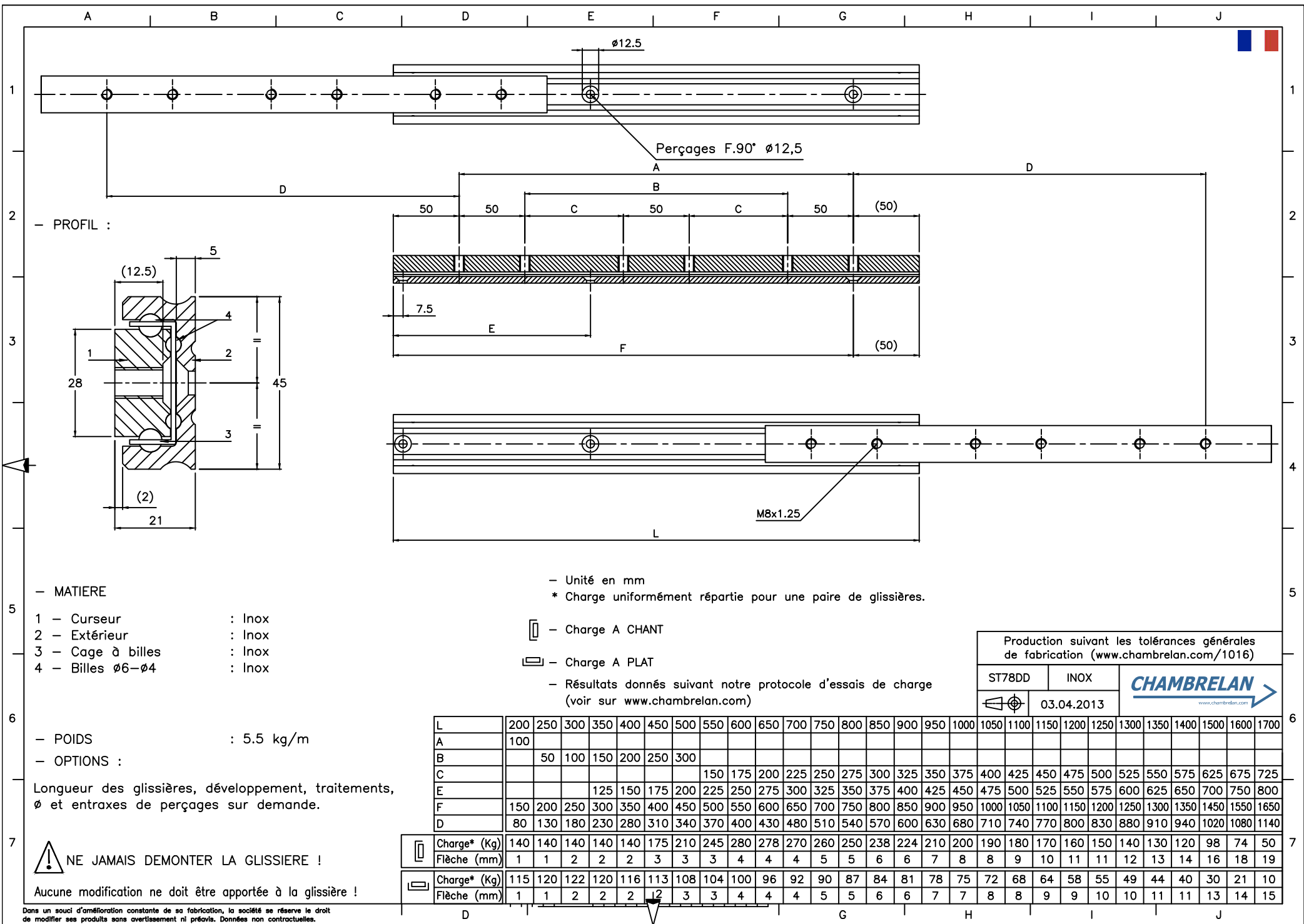


# ST78DD



Inox	Extension Partielle	Français	2
Stainless steel	Partial Extension	English	3
Edelstahl	Teilauszüge	Deutsch	4
Nerezová ocel	částečný výsuv	Český	5
Acero inoxidable	Extensión Parcial	Español	6
Acciaio inox	Estensione parziale	Italiano	7
Roestvrij staal	Gedeeltelijk uittrekbaar	Nederlands	8
Нержавеющая сталь	Частичное выдвижение	Русский	9





- Unité en mm  
 \* Charge uniformément répartie pour une paire de glissières.

- Charge A CHANT  
 - Charge A PLAT

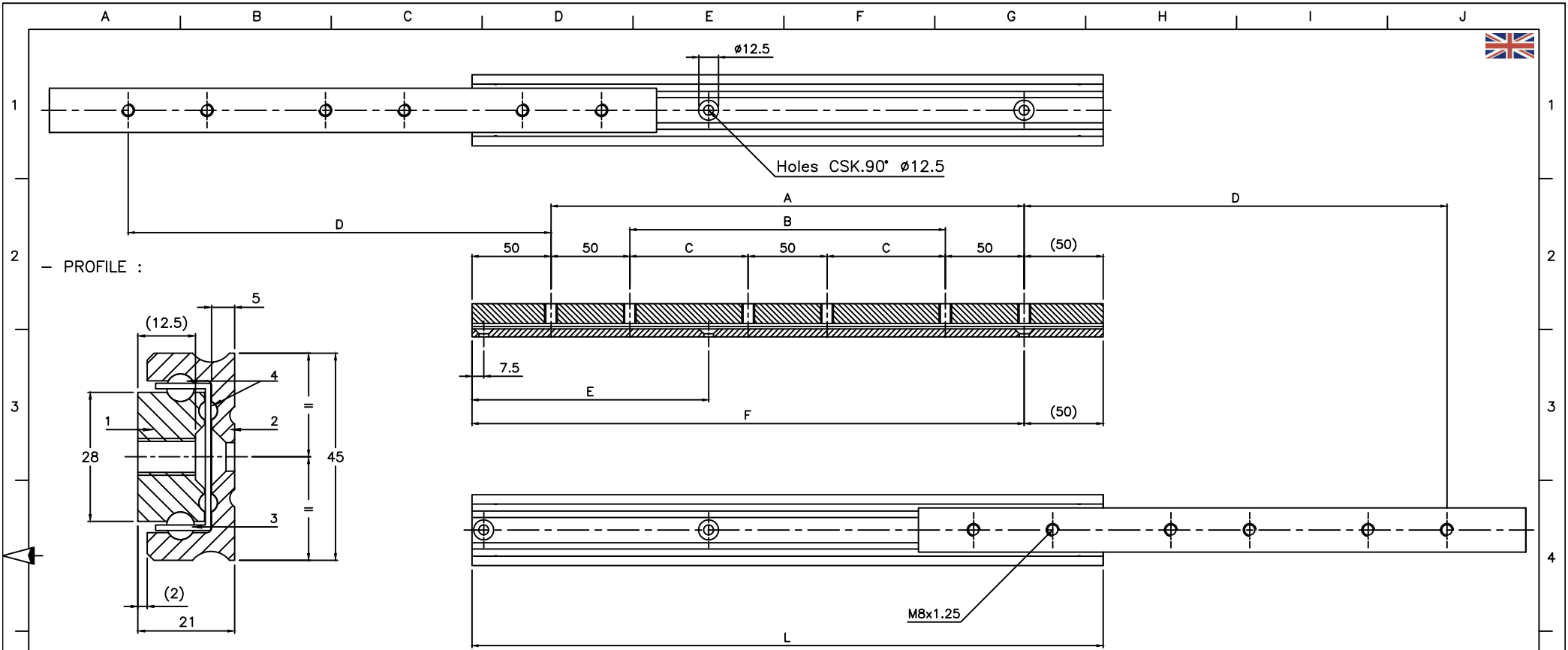
- Résultats donnés suivant notre protocole d'essais de charge (voir sur [www.chambrelian.com](http://www.chambrelian.com))

Production suivant les tolérances générales de fabrication ([www.chambrelian.com/1016](http://www.chambrelian.com/1016))

ST78DD	INOX	
	03.04.2013	

L	200	250	300	350	400	450	500	550	600	650	700	750	800	850	900	950	1000	1050	1100	1150	1200	1250	1300	1350	1400	1500	1600	1700	
A	100																												
B		50	100	150	200	250	300																						
C								150	175	200	225	250	275	300	325	350	375	400	425	450	475	500	525	550	575	625	675	725	
E				125	150	175	200	225	250	275	300	325	350	375	400	425	450	475	500	525	550	575	600	625	650	700	750	800	
F	150	200	250	300	350	400	450	500	550	600	650	700	750	800	850	900	950	1000	1050	1100	1150	1200	1250	1300	1350	1450	1550	1650	
D	80	130	180	230	280	310	340	370	400	430	480	510	540	570	600	630	680	710	740	770	800	830	880	910	940	1020	1080	1140	

	Charge* (Kg)	140	140	140	140	140	175	210	245	280	278	270	260	250	238	224	210	200	190	180	170	160	150	140	130	120	98	74	50
	Flèche (mm)	1	1	2	2	2	3	3	3	4	4	4	4	5	5	6	7	8	8	9	10	11	11	12	13	14	16	18	19
	Charge* (Kg)	115	120	122	120	116	113	108	104	100	96	92	90	87	84	81	78	75	72	68	64	58	55	49	44	40	30	21	10
	Flèche (mm)	1	1	2	2	2	2	3	3	4	4	4	5	5	6	6	7	7	8	8	9	9	10	10	11	11	13	14	15



- MATERIAL**
- 1 - Inner beam : Stainless steel
  - 2 - Outer beam : Stainless steel
  - 3 - Ball cages : Stainless steel
  - 4 - Bearing  $\phi 6-\phi 4$  : Stainless steel

**WEIGHT** : 5.5 Kg/m

**OPTIONS :**  
 Different slide lengths, extension, surface finish,  $\phi$  and holes centres to customer's requirement.

- Dimensions in mm  
 \* Loads indicated for a pair of slides

- Load in a major axis
- Load in a minor axis

- Results given according to our load testing protocol  
 ( www.chambreilan.com )

Production according our general manufacturing tolerances (www.chambreilan.com/1016)

ST78DD	STAINLESS STEEL	
	03.04.2013	

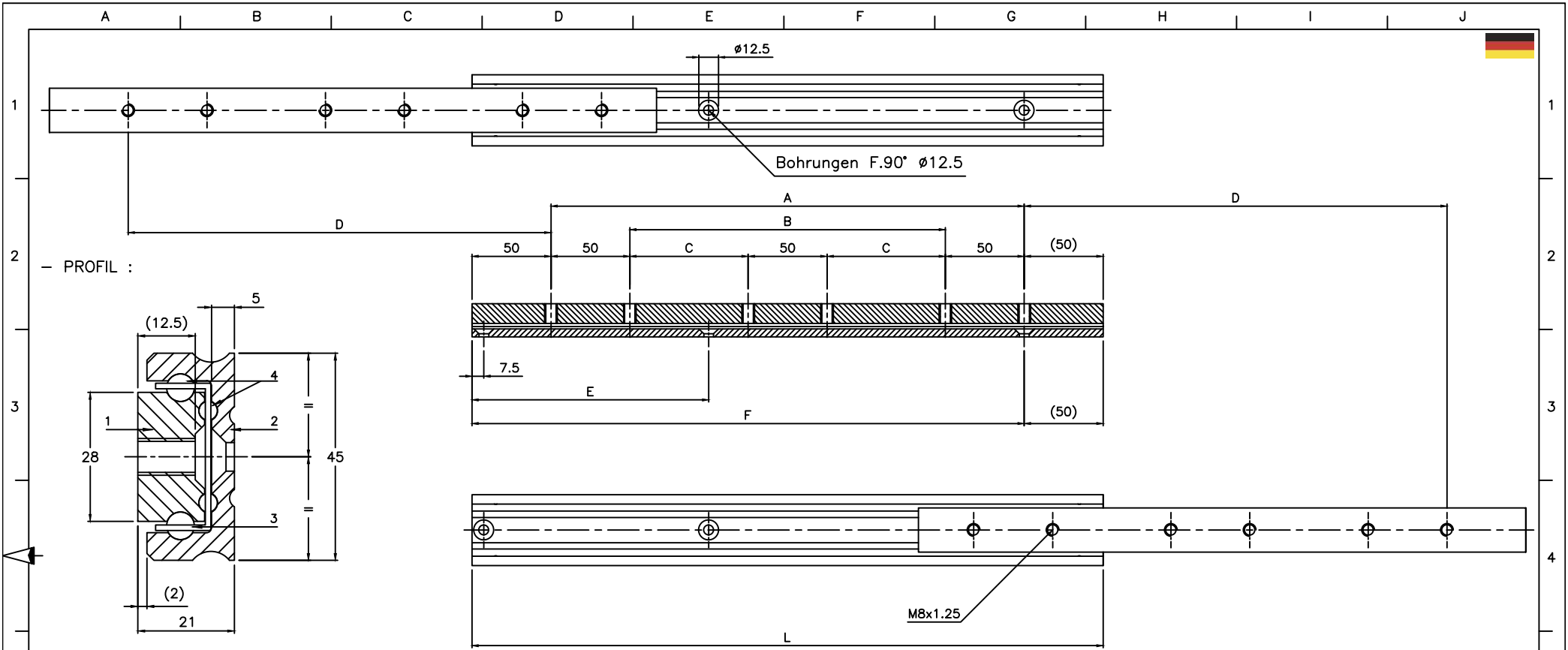
L	200	250	300	350	400	450	500	550	600	650	700	750	800	850	900	950	1000	1050	1100	1150	1200	1250	1300	1350	1400	1500	1600	1700	
A	100																												
B		50	100	150	200	250	300																						
C								150	175	200	225	250	275	300	325	350	375	400	425	450	475	500	525	550	575	625	675	725	
E				125	150	175	200	225	250	275	300	325	350	375	400	425	450	475	500	525	550	575	600	625	650	700	750	800	
F	150	200	250	300	350	400	450	500	550	600	650	700	750	800	850	900	950	1000	1050	1100	1150	1200	1250	1300	1350	1450	1550	1650	
D	80	130	180	230	280	310	340	370	400	430	480	510	540	570	600	630	680	710	740	770	800	830	880	910	940	1020	1080	1140	

	Load* (Kg)	140	140	140	140	140	175	210	245	280	278	270	260	250	238	224	210	200	190	180	170	160	150	140	130	120	98	74	50
	Deflexion (mm)	1	1	2	2	2	3	3	3	4	4	4	4	5	5	6	6	7	8	8	9	10	11	11	12	13	14	16	18
	Load* (Kg)	115	120	122	120	116	113	108	104	100	96	92	90	87	84	81	78	75	72	68	64	58	55	49	44	40	30	21	10
	Deflexion (mm)	1	1	2	2	2	2	3	3	4	4	4	5	5	6	6	7	7	8	8	9	9	10	10	11	11	13	14	15

DO NOT DISMOUNT THE SLIDE !

Do not modify the slides !

In a constant effort of improvement, the company reserves the right to modify its products without notice. No contractual information.



PROFIL :

Material

- 1 - Kleine innenschiene : Edelstahl
- 2 - Außenschiene : Edelstahl
- 3 - Kugelleisten : Edelstahl
- 4 - Kugeln  $\varnothing 6-\varnothing 4$  : Edelstahl

Gewicht : 5.5 Kg/m  
 mögliche Sonderanfertigungen :

Sonderlängen, Oberflächenbehandlungen,  
 $\varnothing$  Bohrungen und Lochabstände.

Maße in mm  
 \* Belastungsangaben gelten pro Paar

- Tragfähigkeit radial
- Tragfähigkeit axial

Resultate nach unserem üblichen Testverfahren  
 (siehe unter [www.chambreilan.com](http://www.chambreilan.com))

Herstellung nach unseren allgemeinen  
 Herstellungstoleranzen (siehe [www.chambreilan.com/1016](http://www.chambreilan.com/1016))

ST78DD    Edelstahl

03.04.2013

**CHAMBREILAN**  
[www.chambreilan.com](http://www.chambreilan.com)

L	200	250	300	350	400	450	500	550	600	650	700	750	800	850	900	950	1000	1050	1100	1150	1200	1250	1300	1350	1400	1500	1600	1700
A	100																											
B		50	100	150	200	250	300																					
C								150	175	200	225	250	275	300	325	350	375	400	425	450	475	500	525	550	575	625	675	725
E				125	150	175	200	225	250	275	300	325	350	375	400	425	450	475	500	525	550	575	600	625	650	700	750	800
F	150	200	250	300	350	400	450	500	550	600	650	700	750	800	850	900	950	1000	1050	1100	1150	1200	1250	1300	1350	1450	1550	1650
D	80	130	180	230	280	310	340	370	400	430	480	510	540	570	600	630	680	710	740	770	800	830	880	910	940	1020	1080	1140

	Belastung*(Kg)	140	140	140	140	140	175	210	245	280	278	270	260	250	238	224	210	200	190	180	170	160	150	140	130	120	98	74	50
	Durchbiegung	1	1	2	2	3	3	3	3	4	4	4	4	5	5	6	7	8	8	9	10	11	11	12	13	14	16	18	19
	Belastung*(Kg)	115	120	122	120	116	113	108	104	100	96	92	90	87	84	81	78	75	72	68	64	58	55	49	44	40	30	21	10
	Durchbiegung	1	1	2	2	2	2	3	3	4	4	4	5	5	6	6	7	7	8	8	9	9	10	10	11	11	13	14	15

**DIE SCHIENEN NICHT DEMONTIEREN !**  
**DIE TELESKOPSCHIENE DARF NICHT VERÄNDERT WERDEN!**

Um die ständige Verbesserung unserer Schienen zu gewährleisten, behalten wir uns ohne Voranmeldung technische Änderungen vor. Keine vertragsmässigen Informationen.