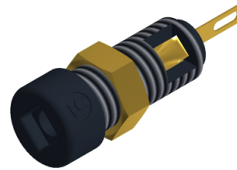


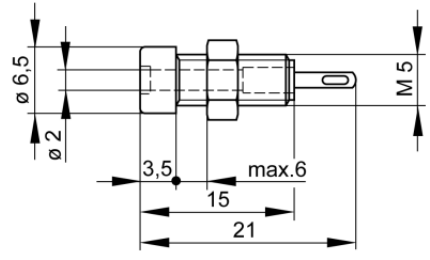


Buchsen

MBI 1 Au



Produkt	MBI 1 Au
Beschreibung	Miniatur-Buchse, Durchmesser 2 mm, isoliert. Kontaktfeder aus Kupfer-Beryllium, vergoldet, mit Lötanschluss. Geeignet zum Einbau in Gerätechassis und Schalttafeln bis max. 5 mm Wandstärke.
Artikel-Nr. / *Farbe	9303087xx <div style="display: flex; justify-content: space-around; align-items: center;"> <div style="text-align: center;">  00 schwarz </div> <div style="text-align: center;">  01 rot </div> </div> <div style="text-align: right; margin-top: 10px;">Au</div>
Zeichnung	
Technische Daten	
Anschluss	Lötanschluss
Bemessungsspannung ⁽¹⁾	30 VAC / 60 VDC
Messkategorie lt. IEC61010	O ⁽³⁾
Bemessungsstrom ⁽¹⁾ (Derating Kurve beachten)	6 A
Werkstoff-Kontaktbuchse	SKS_KUPFER-BERYLLIUM-VERGOLDET
Gehäusematerial	PA
Temperaturbereich lt. IEC61010 ⁽²⁾	-20 °C bis +60 °C
Norm	IEC 61010

⁽¹⁾ Bei normalen Umgebungsbedingungen -5°C bis +40°C

⁽²⁾ Anwendungen in abweichenden Temperaturbereichen sind beim Hersteller anzufragen

⁽³⁾ Andere Stromkreise, die nicht direkt mit dem Netz verbunden sind

Stand: 30.07.2018