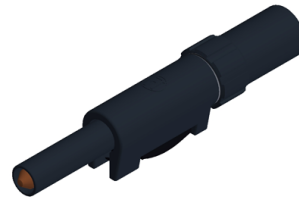






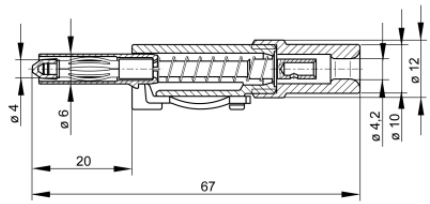


Stecker

SLS 10 B



4 mm Schiebbehülsen-system

Produkt	SLS 10 B
Beschreibung	Berührungsgeschützter Stecker mit konfektionierbaren Lötanschluss für Leitungen bis zu 2,5mm <sup>2</sup> . Isoliert durch rastende und gefederte Isolierhülse, die nur durch Druck auf die seitliche Verriegelungsfeder freigegeben wird. Stecker mit Kontaktfeder, Durchmesser 4mm.
Artikel-Nr. / *Farbe	9318241xx <div style="display: flex; justify-content: space-around; align-items: center;"> <div style="text-align: center;"> 00 schwarz</div> <div style="text-align: center;"> 01 rot</div> <div style="text-align: center;"> 02 blau</div> <div style="text-align: center;"> 03 gelb</div> <div style="text-align: center;"> 04 grün</div> <div style="text-align: center;"> 07 weiß</div> </div> <div style="text-align: right; border: 1px solid black; padding: 2px; margin-top: 5px;">Ni</div>
Zeichnung	
	
Technische Daten	
Anschluss	Lötanschluss
Bemessungsspannung <sup>(1)</sup>	30 VAC / 60 VDC
Messkategorie lt. IEC61010	O <sup>(3)</sup>
Bemessungsstrom <sup>(1)</sup> (Derating Kurve beachten)	30 A
Werkstoff-Kontaktstift	Messing, vernickelt
Gehäusematerial	POM
Temperaturbereich lt. IEC61010 <sup>(2)</sup>	-25 °C bis +80 °C
Norm	IEC 61010

<sup>(1)</sup> Bei normalen Umgebungsbedingungen -5°C bis +40°C

<sup>(2)</sup> Anwendungen in abweichenden Temperaturbereichen sind beim Hersteller anzufragen

<sup>(3)</sup> Andere Stromkreise, die nicht direkt mit dem Netz verbunden sind

Stand: 26.07.2018