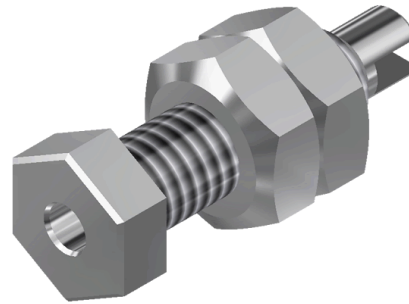
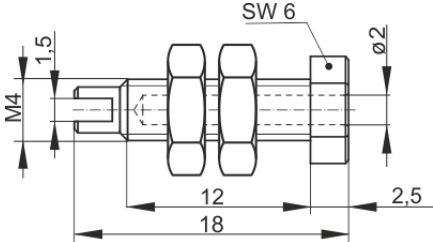


Buchsen

MBU 10



Produkt	MBU 10
Beschreibung	Ungefederte 2 mm Einbaubuchse, kompatibel mit gefedertem 2 mm Stecker. Geeignet zum Einbau in Gerätechassis und Schalttafeln bis 6 mm Wandstärke.
Artikelnummer	938441000 Ni
Zeichnung	
Technische Daten	
Anschluss	Lötanschluss, M4 Gewindebolzen
Bemessungsspannung ⁽¹⁾	30 VAC / 60 VDC
Messkategorie lt. IEC61010	O ⁽³⁾
Bemessungsstrom ⁽¹⁾ (Derating Kurve beachten)	6 A
Werkstoff-Kontaktbuchse	Messing, vernickelt
Temperaturbereich lt. IEC61010 ⁽²⁾	-15 °C bis +100 °C
Norm	IEC 61010

2 mm F System

⁽¹⁾ Bei normalen Umgebungsbedingungen -5°C bis +40°C

⁽²⁾ Anwendungen in abweichenden Temperaturbereichen sind beim Hersteller anzufragen

⁽³⁾ Andere Stromkreise, die nicht direkt mit dem Netz verbunden sind

Stand: 31.08.2018