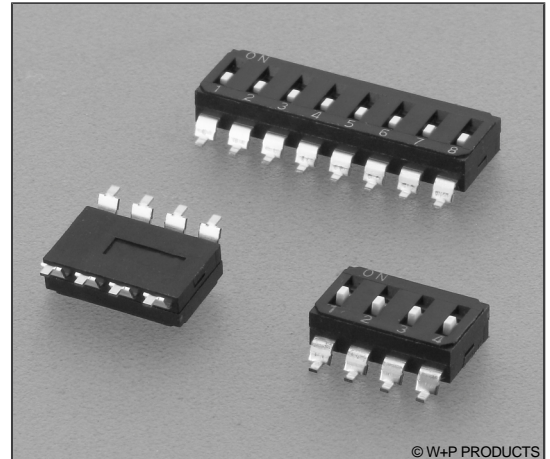
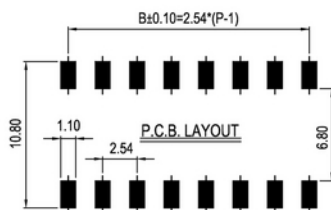
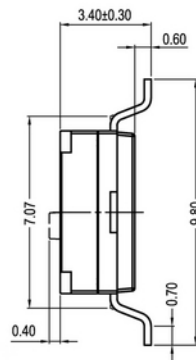
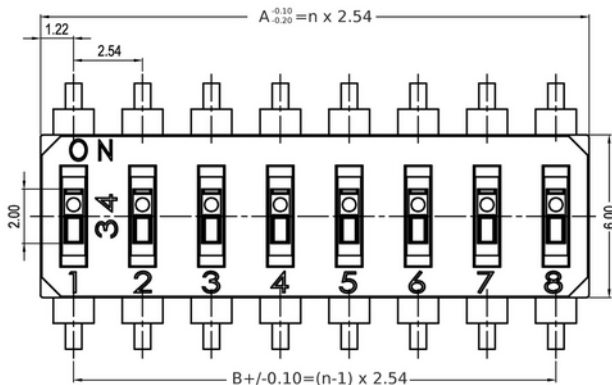


### Technische Daten / Technical Data

Gehäuse/Abdeckung/Hebel <i>Case/Cover/Actuator</i>	Thermoplast, nach UL94 V-0 <i>Thermoplastic, rated UL94 V-0</i>
Farbe <i>Colour</i>	Gehäuse: schwarz; Hebel: weiß <i>Housing: black; actuator: white</i>
Kontaktmaterial <i>Contact Material</i>	Messing, vergoldet über Nickel <i>Brass, gold plated over nickel</i>
Kontaktbelastbarkeit <i>Contact Rating</i>	50V <sub>DC</sub> , 100mA in Ruhe 24V <sub>DC</sub> , 25mA im Schaltvorgang 50V <sub>DC</sub> , 100mA in steady situation 24V <sub>DC</sub> , 25mA at mate and break
Durchgangswiderstand <i>Contact Resistance</i>	< 100 mΩ at initial state
Isolationswiderstand <i>Insulation Resistance</i>	> 100 MΩ
Spannungsfestigkeit <i>Test Voltage</i>	> 100 MΩ at 500V <sub>DC</sub>
Temperaturbereich <i>Temperature Range</i>	500 V DC
Elektrische Lebensdauer <i>Electrical Life</i>	-20 °C ... +85 °C
Mechanische Lebensdauer <i>Mechanical Life</i>	-20 °C ... +85 °C
Verarbeitung <i>Processing</i>	min. 2000 Schaltungen/Schalter min. 2000 operations/switch
	min. 2000 Schaltungen/Schalter min. 2000 operations/switch
	Reflow-Lötverfahren Reflow soldering
	Reflow soldering



© W+P PRODUCTS



GENERAL TOLERANCES MAX.±0.20mm.

### Series

**5044**

### Circuits\*

**04**

01-10  
12

### Actuators\*

**20**

10 Hohe Hebel  
Raised actuators  
20 Versenkte Hebel,  
mit Folie versiegelt  
Recessed actuators,  
top tape sealed

### Packaging\*

**ST**

ST  
TR

\* Dies ist ein **Bestellbeispiel** -  
bitte durch Ihre Spezifikationen ersetzen.  
\* This is an **order example** -  
please replace by your specifications.

### Lieferformen / Packaging Options:

**ST** In Stangen ohne Pick&Place-Pads / In tubes w/o Pick&Place-Pads  
**TR** Tape & Reel (Option) / Tape & Reel (Option)

# Informationen zum Reflow-Lötverfahren

## Reflow Soldering Information

### Reflow-Lötempfehlung

#### Reflow Soldering Recommendation

Die Bauteile sollten gemäß folgendem Temperatur-Profil in Anlehnung an die IPC/JEDEC J-STD-020C für bleifreies Lötten im Reflow-Verfahren verarbeitet werden (Maximalwerte).

Profileigenschaft	Kennwert
Temperatur Minimum $T_{Smin}$	150 °C
Temperatur Maximum $T_{Smax}$	200 °C
Dauer $T_{Smin} - T_{Smax}$	60 – 180s
Temperatur Lötbereich $T_L$	217 °C
Verweildauer oberhalb $T_L$	60 – 180s
Ramp-Up Rate $T_{Smax} - T_P$	max. 3 °C / s
Höchsttemperatur $T_P$	260±5 °C
Dauer Höchsttemperatur	20 – 40s
Ramp-Down Rate $T_{Pmax} - T_{Smin}$	6 °C / s
Dauer 25 °C – Höchsttemperatur $T_P$	max. 8m

Items should be soldered according to IPC/JEDEC J-STD-020C temperature profile for leadfree reflow soldering (maximum values).

Profile Feature	Key Values
Minimum Temperature $T_{Smin}$	150 °C
Maximum Temperatur $T_{Smax}$	200 °C
Duration $T_{Smin} - T_{Smax}$	60 – 180s
Soldering Range Temperature $T_L$	217 °C
Duration above $T_L$	60 – 180s
Ramp-Up Rate $T_{Smax} - T_P$	max. 3 °C / s
Peak Temperature $T_P$	260±5 °C
Duration Peak Temperature	20 – 40s
Ramp-Down Rate $T_{Pmax} - T_{Smin}$	6 °C / s
Duration 25°C - Peak Temp. $T_P$	max. 8min

