

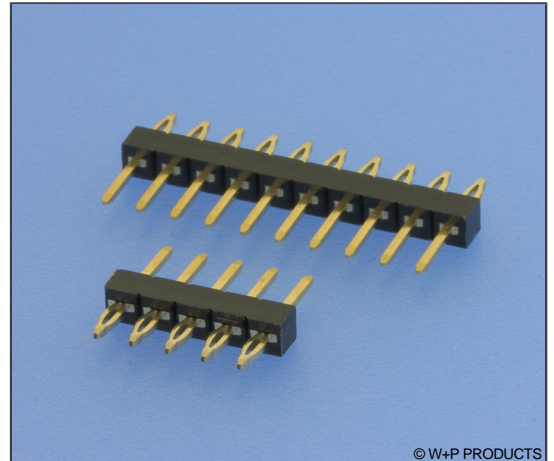
# 943PFS / 944PFS

Press-Fit Stiftheisen RM 2,54mm

Press-Fit Pin Header 2.54mm Pitch

## Technische Daten / Technical Data

Isolierkörper	Thermoplast, nach UL94 V-0
Insulator	Thermoplastic, rated UL94 V-0
Kontaktmaterial	Kupferlegierung
Contact Material	Copper alloy
Kontaktoberfläche	Lt. Oberflächenoptionen, über Ni (1,3 ... 2,5µm)
Contact Surface	Acc. to options (see below), over Ni (1,3 ... 2,5µm)
Durchgangswiderstand	< 20 mΩ
Contact Resistance	< 20 mΩ
Isolationswiderstand	> 1000 MΩ
Insulation Resistance	> 1000 MΩ
Spannungsfestigkeit	500 V AC
Test Voltage	500 V AC
Nennstrom	3 A
Current Rating	3 A
Temperaturbereich	-40 °C ... +105 °C
Temperature Range	-40 °C ... +105 °C



© W+P PRODUCTS

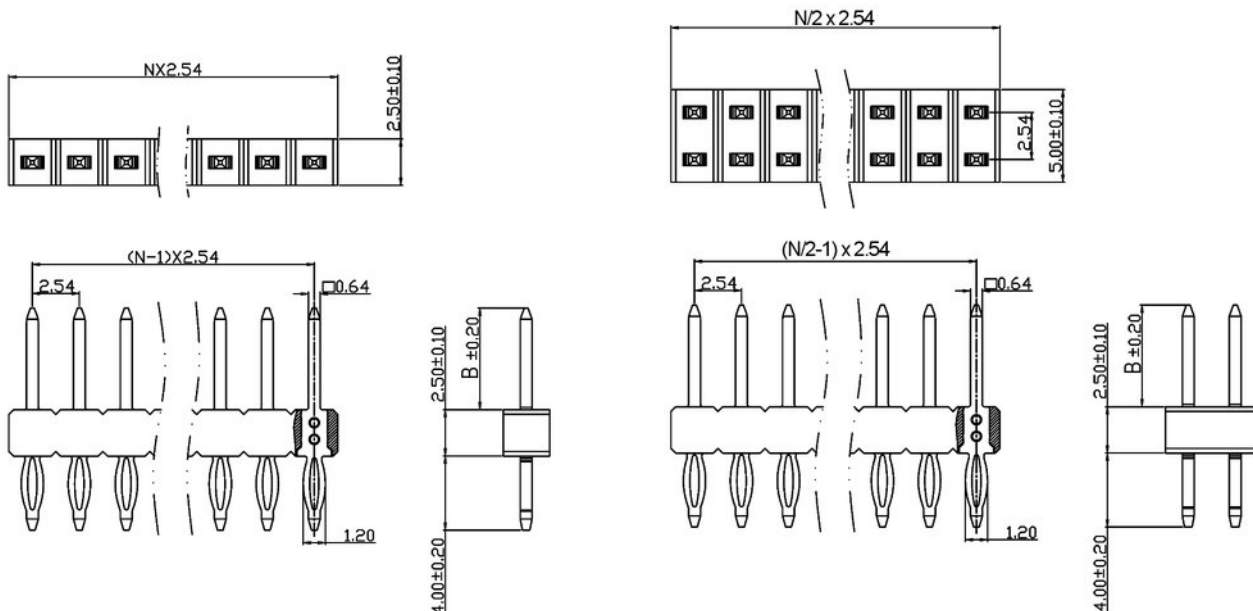
Passende Buchsenleisten:

Compatible Female Headers:

153PF 154 157 159 160/162 349 624 etc.

Weitere siehe Kapitel B

Please see ch. B for more



Einpressen über Schulter oder Stiftspitze.

Press-in over shoulder or pin tip.

Einpresszone s. Tech. Informationen.

See technical Information for PressFit zones.

Series\*

**944PFS**

**943PFS** Einreihig  
Single row  
**944PFS** Zweireihig  
Double row

Weitere Stiftlängen auf Anfrage.  
More pin length options on request.

Dimensions\*

**12**

**10** B=5.20mm  
**12** B=5.50mm  
**13** B=6.80mm  
**14** B=8.00mm

Contacts\*

**06**

**01-40** Einreihig  
Single row  
**02-80** Zweireihig  
Double row

Plating\*

**00**

**00** Vergoldet  
Gold plated  
**50** Verzinkt  
Tin plated

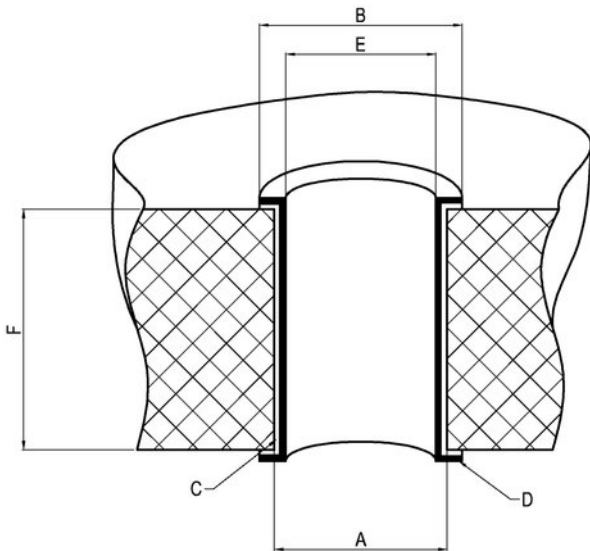
\* Dies ist ein **Bestellbeispiel** -  
bitte durch Ihre Spezifikationen ersetzen.  
\* This is an **order example** -  
please replace by your specifications.

# PressFit Lochdefinitionen

## PressFit Hole Definitions

### Empfohlene Maße der Einpresszonen unserer PressFit Stift- und Buchsenleisten

Recommended Dimensions of PressFit Through Holes



<b>A</b>	Bohrungs-Ø	Base Hole Ø
<b>B</b>	Ring-Ø	Ring Ø
<b>C</b>	Cu-Schicht	Cu Layer
<b>D</b>	Veredelung	Plating
<b>E</b>	Endloch-Ø	Final Hole Ø
<b>F</b>	Leiterplattendicke	PCB Thickness

Serie Series	RM / Pitch [mm]	A [mm]	B [mm]	C [µm]	D Option [µm]		E [mm]	F [mm]
					Sn	Au/Ni		
<b>943PF, 944PF</b> <b>943PFS,</b> <b>944PFS</b>	2,54	1,15±0,03	min. 1,35	min. 25	max. 1,5 Sn	0,05~0,2 Au 2,5~5 Ni	1,00 <sup>+0,09</sup> <sub>-0,06</sub>	min. 1,60
<b>314PF</b>	2,00	0,89±0,03	min. 1,30	min. 30	max. 1,5 Sn	0,05~0,2 Au 2,5~5 Ni	0,81±0,05	min. 1,60
<b>153PF</b>	2,54	1,15±0,03	min. 1,35	min. 25	5~15 Sn	0,05~0,2 Au 2,5~5 Ni	1,00 <sup>+0,09</sup> <sub>-0,06</sub>	min. 1,60
<b>153PF-38</b>	2,54	1,15±0,03	min. 1,35	min. 25	5~15 Sn	0,05~0,2 Au 2,5~5 Ni	1,00 <sup>+0,09</sup> <sub>-0,06</sub>	min. 2,50
<b>182PF</b>	2,54	1,15±0,03	min. 1,35	min. 25	max. 1,5 Sn	0,05~0,2 Au 2,5~5 Ni	1,00 <sup>+0,09</sup> <sub>-0,06</sub>	min. 1,60
<b>138PF</b>	2,54	1,15±0,03	min. 1,35	min. 25	max. 1,5 Sn	0,05~0,2 Au 2,5~5 Ni	1,00±0,05	min. 1,60