



Elektrische Werte

Bemessungsstrom max. 30 A*
Durchgangswiderstand < 3 mOhm

Werkstoff

Kontakt Messing, vergoldet

Anschluss

Anschlussart/-bereich Crimp/ 0,35 - 2,5 mm²
max. Litzenaußendurchmesser ø3,9 mm
Abisolierlänge 7 mm
Crimpeinstellungen sind individuell zu wählen

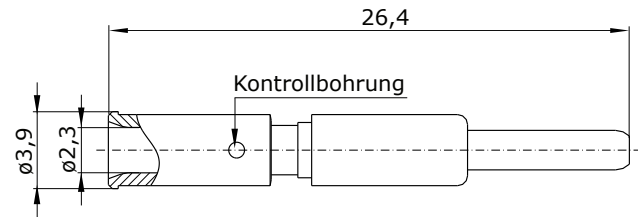
Mechanische Werte

Steckzyklen 500

Werkzeuge (nicht im Lieferumfang enthalten)

analoge Crimpzange TE Teile Nr.: C0-0201-000-000
IC Ref. Nr.: C0.201.00

(Positioniereinsatz für 2 mm Kontakte TE Teile Nr.: C0-0096-000-000
IC Ref. Nr.: C0.096.00)



Hauptabmessungen
Kontaktstift





Contact Pin $\varnothing 2$ mm

for: - 923 xtec Extension

TE part number: 61-0219-011-000
IC reference number: 61.219.11

Electrical Data

rated current max. 30 A*
contact resistance < 3 mOhm

Material

contact brass, gold plated

Termination

cross-section crimp/ 0.35 - 2.5 mm²
max. outer wire diameter $\varnothing 3.9$ mm
stripping length 7 mm
crimp settings select individually

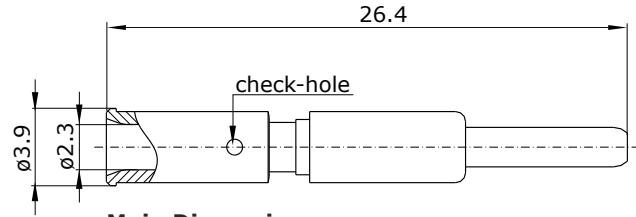
Mechanical Data

mating cycles 500

Tools (not part of product contents)

analog crimping tool TE part no.: C0-0201-000-000
IC ref. no.: C0.201.00

positioner for 2mm contact TE part no.: C0-0096-000-000
IC ref. no.: C0.096.00



Main Dimension
contact pin

