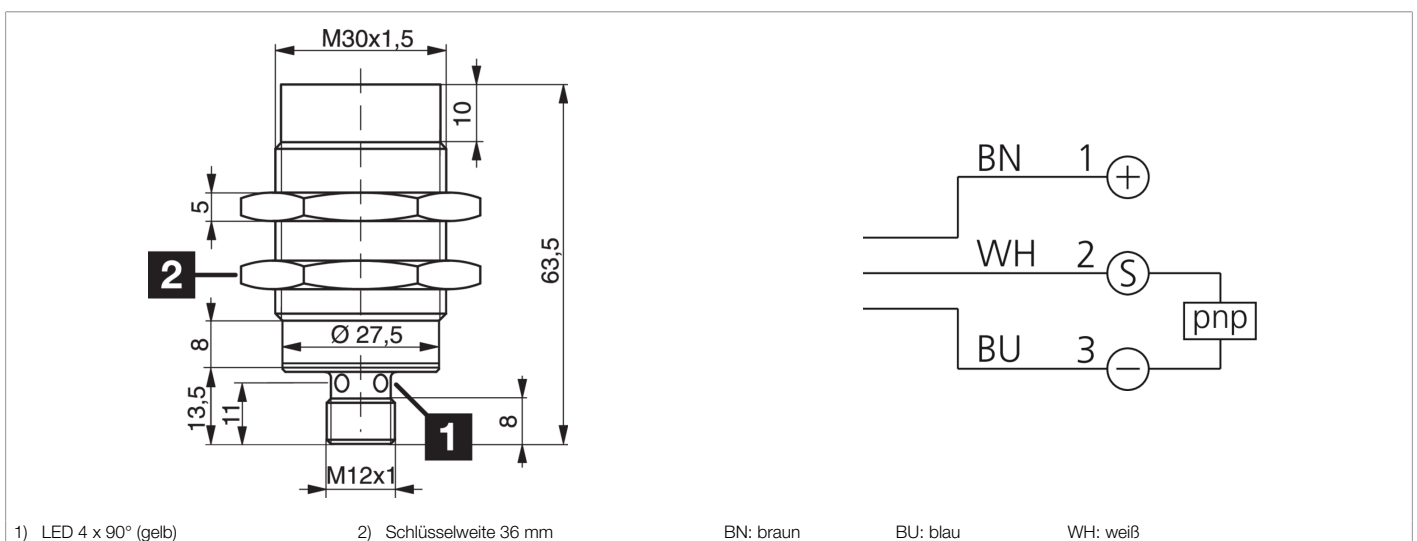
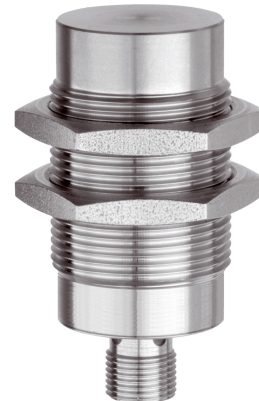




203394
DCC 30 VL 40 POK-IBSL
Induktiver Näherungssensor

- Für die Lebensmittelindustrie
- Für Meerwasseranwendungen
- Großer Schaltabstand auf Stahl und Aluminium
- Geschlossene Ganzstahlhülse
- Schutzart IP 68 und IP 69K
- Metallstecker
- Integrierter Verstärker
- Kurzschlusschutz
- Einschaltimpulsunterdrückung
- LED



| Funktion | | | | | | | | | | |
|----------|--|--|--|--|--|--|--|--|--|---|
| | | | | | | | | | |  |

| Technische Daten (typ.) | +20°C, 24 V DC |
|-------------------------------|--|
| Betriebsspannung | 10 ... 30 V DC |
| Leerlaufstrom (max.) | < 10 mA |
| Isolationsspannungsfestigkeit | Gemäss IEC 60947-5-2 (7.2.3.1) |
| Einbauart | nicht bündig |
| Gewinde | M30 x 1,5 |
| Gehäusematerial | Edelstahl (1.4435 / AISI 316L) |
| Anzugsmoment (max.) | 150 Nm |
| Schutzklasse | III, Betrieb an Schutzkleinspannung |
| Funktionsprinzip | Induktiv |
| Auswertung | digital |
| Bauform | Gewinde |
| Besonderheiten | extrem hoher Schaltabstand, < 40 bar, Ganzstahlhülse geschlossen |
| Produktserie | INF Food and Beverage |
| Schaltausgang | pnp, 200 mA, NC |
| Spannungsfall (max.) | 2 V |
| Schaltabstand (SN) | 40 mm |
| Normmessplatte | 120 x 120 x 1 mm |
| Schalthysterese (max.) | 15 % |
| Schaltfrequenz | 100 Hz |
| Umgebungstemperatur Betrieb | -25 ... +85 °C |



203394

DCC 30 VL 40 POK-IBSL

Induktiver Näherungssensor

Technische Daten (typ.)

+20°C, 24 V DC

Schutzart

IP 68 / IP 69K

Anschluss

Stecker, M12, 3-polig

Anschlusskabel

VK ...

Weitere Informationen / Zubehör

<https://www.di-soric.com/203394>