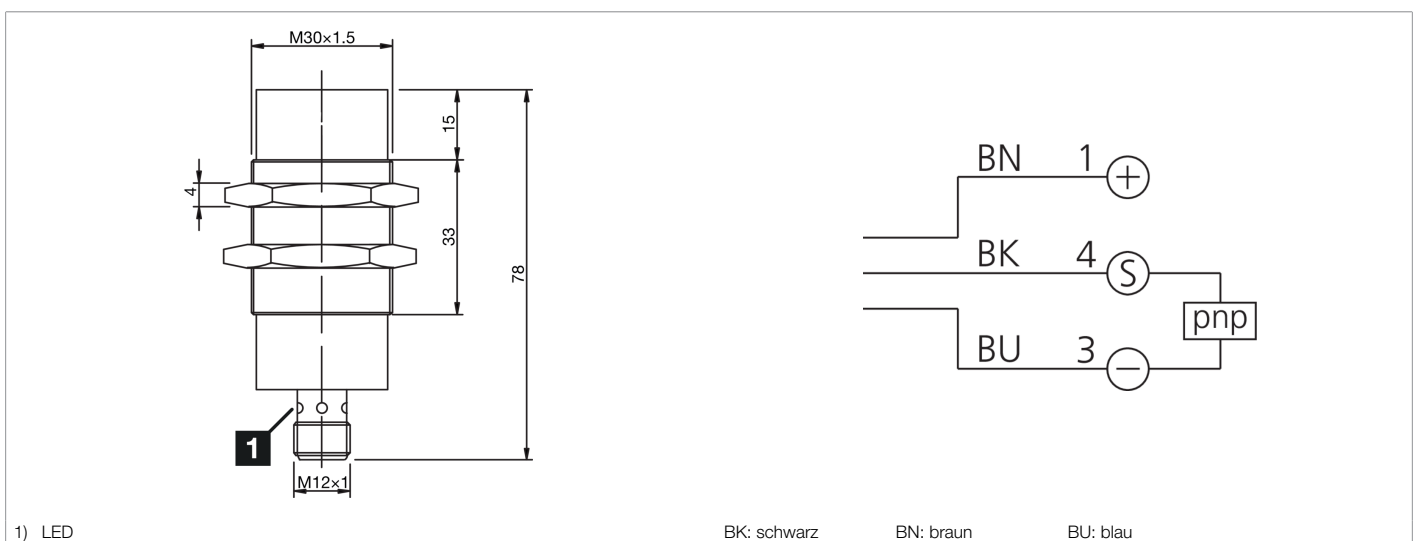
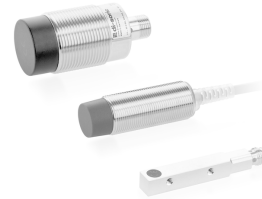




213159
INS-M30-N15PS-B3
Induktiver Näherungssensor

- Einfacher Schaltabstand
- Metallstecker M12
- Kurzschlusschutz
- LED Schaltzustandsanzeige
- Hohe Schutzart



Funktion



Technische Daten (typ.)

+20°C, 24 V DC

| | |
|-------------------------------|-------------------------------------|
| Betriebsspannung | 10 ... 30 V DC |
| Eigenstromaufnahme | 10 mA |
| Isolationsspannungsfestigkeit | < 500 V DC |
| Einbauart | nicht bündig |
| Gewinde | M30 x 1,5 |
| Gehäuselänge | 78 mm |
| Gehäusematerial | Messing (vernickelt) |
| Schutzklasse | III, Betrieb an Schutzkleinspannung |
| Funktionsprinzip | Induktiv |
| Auswertung | digital |
| Bauform | Gewinde |
| Besonderheiten | Einfacher Schaltabstand |
| Produktserie | INS-100 Standard |
| Schaltausgang | pnp, 200 mA, NO |
| Spannungsfall (max.) | 1,5 V DC |
| Schaltabstand (SN) | 15 mm |
| Normmessplatte | 45 x 45 x 1 mm |
| Schalthysterese (max.) | < 10 % |
| LED Anzeige | Ja |
| Schaltfrequenz | 240 Hz |

**213159****INS-M30-N15PS-B3****Induktiver Näherungssensor****Technische Daten (typ.)****+20°C, 24 V DC**

Umgebungstemperatur Betrieb

-25 ... +70 °C

Schutzart

IP 67

Anschluss

Stecker, M12, 3-polig

Weitere Informationen / Zubehör<https://www.di-soric.com/213159>