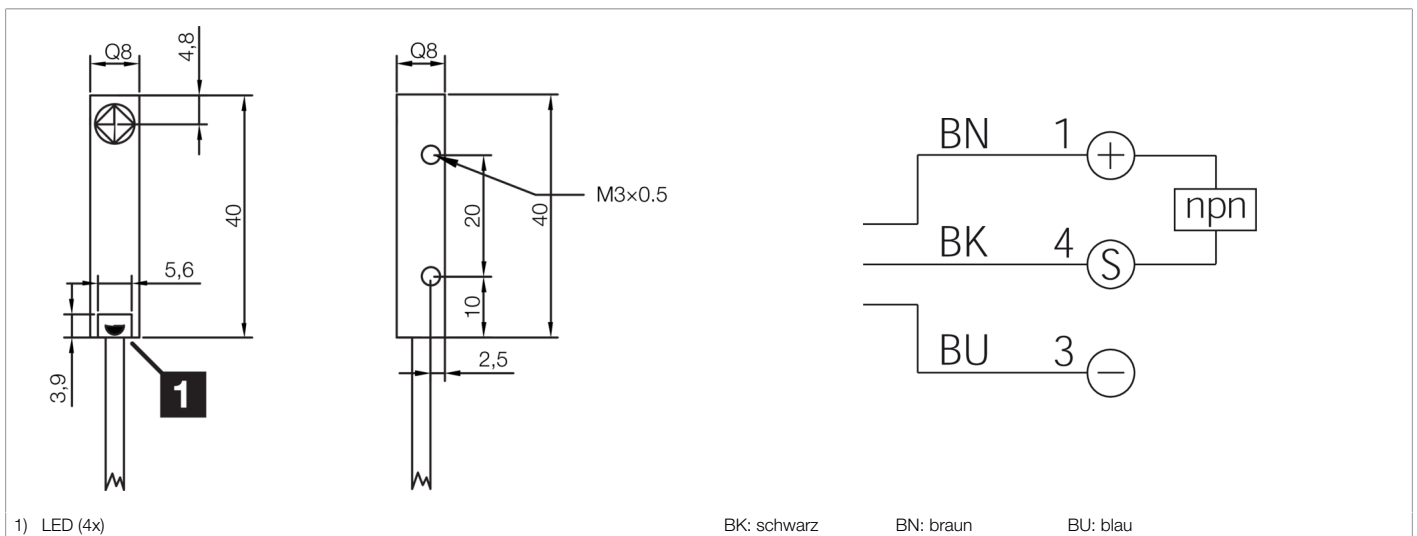
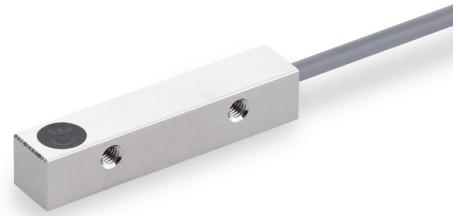




213320
INS-Q08-B02NO-2C
Induktiver Näherungssensor

- Zweifacher Schaltabstand
- Hochflexibles Kabel
- Kurzschlusschutz
- LED Schaltzustandsanzeige
- Hohe Schutzart



| Funktion | | | | | | | | | | | | |
|----------|--|--|--|--|--|--|--|--|--|--|--|---|
| | | | | | | | | | | | |  |

| Technische Daten (typ.) | +20°C, 24 V DC |
|-------------------------------|-------------------------------------|
| Betriebsspannung | 10 ... 30 V DC |
| Eigenstromaufnahme | 12 mA |
| Isolationsspannungsfestigkeit | < 500 V DC |
| Einbauart | bündig |
| Gehäuseabmaße | 8 x 8 mm |
| Gehäuselänge | 40 mm |
| Gehäusematerial | Messing (vernickelt) |
| Material Kabel | PVC |
| Schutzklasse | III, Betrieb an Schutzkleinspannung |
| Funktionsprinzip | Induktiv |
| Auswertung | digital |
| Bauform | Quader |
| Besonderheiten | Zweifacher Schaltabstand |
| Produktserie | INS-200 Standard 2-SN |
| Schaltausgang | npn, 200 mA, NC |
| Spannungsfall (max.) | 1,5 V DC |
| Schaltabstand (SN) | 2 mm |
| Normmessplatte | 8 x 8 x 1 mm |
| Schalthysterese (max.) | < 15 % |
| LED Anzeige | Ja |
| Schaltfrequenz | 2.000 Hz |



213320

INS-Q08-B02NO-2C

Induktiver Näherungssensor

Technische Daten (typ.)

+20°C, 24 V DC

Umgebungstemperatur Betrieb

-25 ... +70 °C

Schutzart

IP 67

Anschluss

Kabel, 2,0 m

Weitere Informationen / Zubehör

<https://www.di-soric.com/213320>