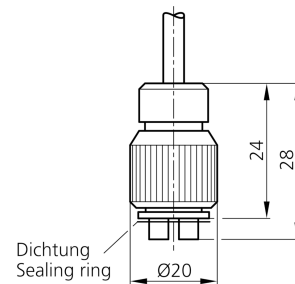
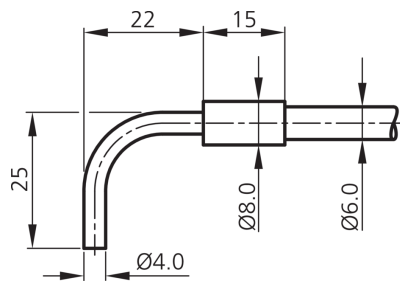



202014
WRB 130 M-90-4.0-2.5
Fibres optiques en verre

- Fibres de verre haute qualité
- Résistance thermique élevée
- Robuste, extrêmement flexible


Caractéristiques techniques (type)
+20°C, 24 V DC

Longueur	1.000 mm
Dimension faisceau de fibres	Ø 2,5 mm
Sortie lumineuse	Radial
Rayon de courbure	> 10 x Ø du tube
Matériau	<ul style="list-style-type: none"> ■ Acier inoxydable (Sonde) ■ Fibres de verre (Fibres) ■ Gaine métallique (Gaine)
Principe de fonctionnement	Détecteur à réflexion directe
Conception	Vérin
Simple fibre	Ø 0,05 mm
Convient pour	Amplificateurs pour fibres optiques en verre
Angle d'ouverture	67°
Plage de détection	80 mm
Résistance thermique	-40 ... +180 °C (Temporairement jusqu'à +300 °C)
Indice de protection	IP 60

Plus d'informations/d'accessoires
<https://www.di-soric.com/202014>