

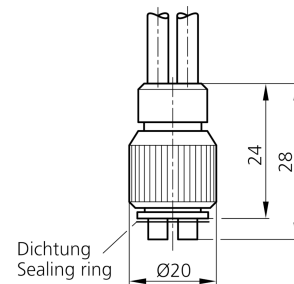
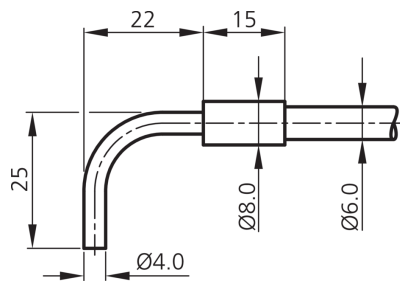


202059

WRB 210 S-90-4.0-2.5

Fibres optiques en verre

- Fibres de verre haute qualité
- Résistance thermique élevée
- Robuste, extrêmement flexible



Caractéristiques techniques (type)

+20°C, 24 V DC

Longueur	300 mm
Dimension faisceau de fibres	Ø 2,5 mm
Sortie lumineuse	Radial
Rayon de courbure	> 3 x Ø du tube
Matériau	<ul style="list-style-type: none"> ■ Acier inoxydable (Sonde) ■ Fibres de verre (Fibres) ■ Gaine silicone/métallique (Gaine)
Principe de fonctionnement	Détecteur par barrage
Conception	Vérin
Simple fibre	Ø 0,05 mm
Convient pour	Amplificateurs pour fibres optiques en verre
Angle d'ouverture	67°
Plage de détection	900 mm
Résistance thermique	-40 ... +180 °C (Temporairement jusqu'à +250 °C)
Indice de protection	IP 67

Plus d'informations/d'accessoires

<https://www.di-soric.com/202059>