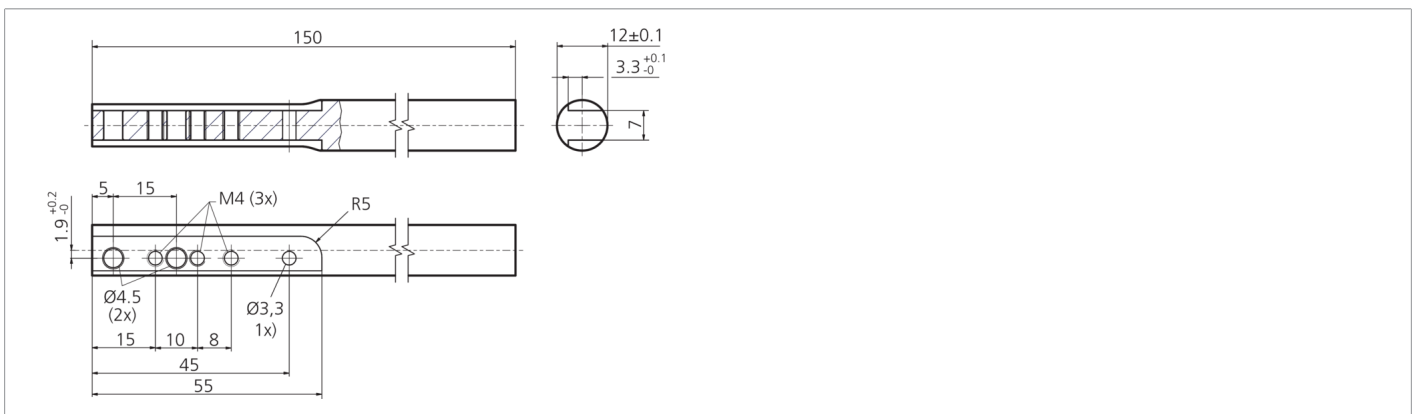
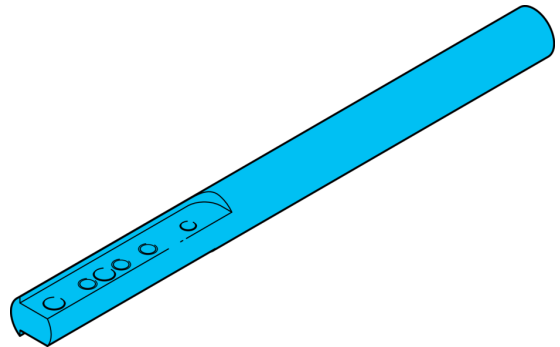




**209800**  
**SH-U1-12-150-V**  
**Support universel**

- Système de maintien polyvalent et très flexible
- Montage universel
- Réglage en continu
- Conception robuste



**Caractéristiques techniques (type)**

**+20°C, 24 V DC**

Dimension	Ø 12 mm (Diam. tourillon de montage/alésage)
Matériau du boîtier	Acier inoxydable
Composants	Support de détecteur
Gamme de produits	Support de système HS

**Plus d'informations/d'accessoires**

<https://www.di-soric.com/209800>