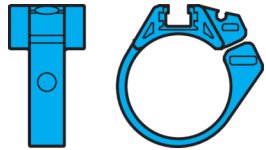
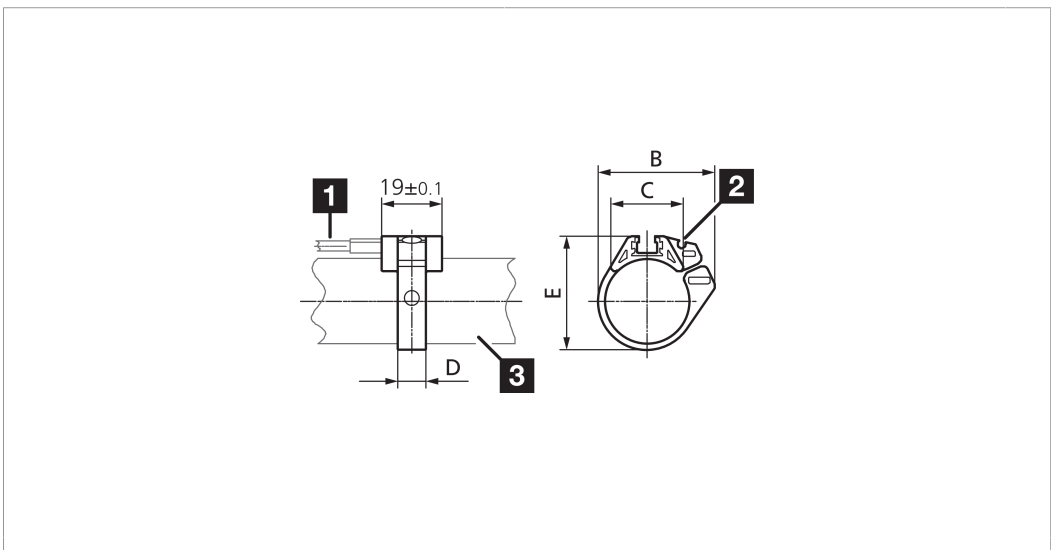


MZ-S-16/6.5

Sensorschelle
Sensor clamp
Collier de détecteur



di-soric GmbH & Co. KG
Steinbeisstraße 6
DE-73660 Urbach
Germany
Tel: +49 (0) 7181/9879-0
info@di-soric.de · www.di-soric.com



1) Sensor / Sensor / Détecteur
2) Führungsnut für Anschlussleitung / Guide groove for connecting line / Rainure de guidage pour câble de raccordement
3) Rundzylinder / Round cylinder / Vêrin rond
mm

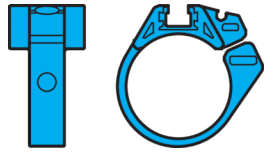
Technische Daten	Technical data	Caractéristiques techniques	
Montage	Assembly	Montage	an Rundzylindern / at round cylinders / Aux vérins ronds
Abstandsmaß B	Distance dimension B	Mesure de distance B	26,1 mm
Abstandsmaß C	Distance dimension C	Mesure de distance C	17,1 mm
Abstandsmaß D	Distance dimension D	Mesure de distance D	7 mm
Abstandsmaß E	Distance dimension E	Mesure de distance E	25,7 mm
Geeignet für	To be used for	Convient pour	Ø 16 mm
Material	Material	Matériau	Aluminium / Aluminum / Aluminium
Lieferumfang	Scope of delivery	Contenu de la livraison	Sensorhalter, Befestigungsmaterial / Sensor holder, Fixing material / Support de détecteur, Matériel de fixation

Stand 22.09.21, Änderungen vorbehalten
As of 09/22/21, subject to change
État 22.09.21, sous réserve de modifications



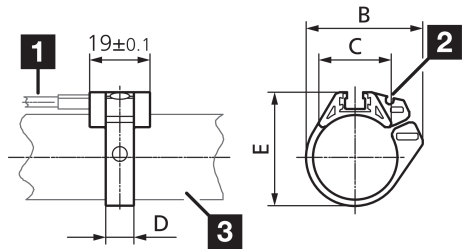
MZ-S-16/6.5

传感器卡圈



di-soric GmbH & Co. KG
 Steinbeisstraße 6
 DE-73660 Urbach
 Germany
 Tel: +49 (0) 7181/9879-0
 info@di-soric.de · www.di-soric.com

202781



1) 传感器
 2) 用于连接线的引导槽

3) 圆形气缸

mm

技术数据

装配	在圆形气缸上
距离尺寸 B	26,1 mm
距离尺寸 C	17,1 mm
距离尺寸 D	7 mm
距离尺寸 E	25,7 mm
适合用于	Ø 16 mm
材料	铝
供货范围	传感器支座, 固定材料

版本 21.09.22, 保留变更权