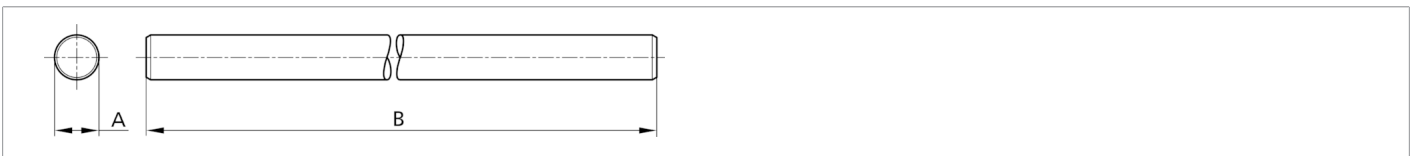


209459
HS-S-15-200-V
Montagegange

- Vielseitiges Haltesystem mit hoher Flexibilität
- Universelle Montage
- Stufenlose Justierung
- Robuste Bauweise



Technische Daten (typ.)

+20°C, 24 V DC

Maß

- Ø 15 mm (Durchm. Montagezapfen/Bohrung)
- B: 200 mm

Gehäusematerial

Edelstahl

Komponente

Montagegange

Produktserie

Z-UBT-KL-MS Montagesystem

Weitere Informationen / Zubehör

<https://www.di-soric.com/209459>