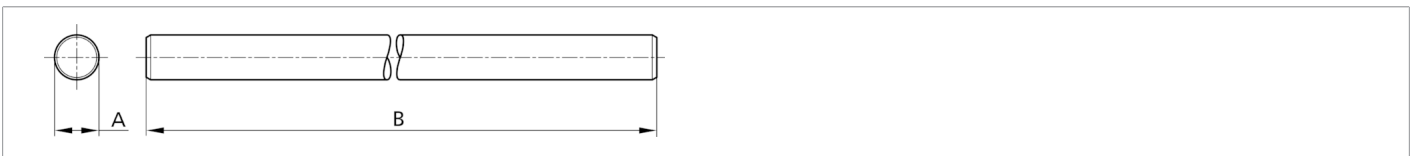




209776
HS-S-15-500-V
Montagegange

- Vielseitiges Haltesystem mit hoher Flexibilität
- Universelle Montage
- Stufenlose Justierung
- Robuste Bauweise



Technische Daten (typ.)

Maß	+20°C, 24 V DC
	<ul style="list-style-type: none"> ■ Ø 15 mm (Durchm. Montagezapfen/Bohrung) ■ B: 500 mm
Gehäusematerial	Edelstahl
Komponente	Montagegange
Produktserie	Z-UBT-KL-MS Montagesystem
Weitere Informationen / Zubehör	https://www.di-soric.com/209776