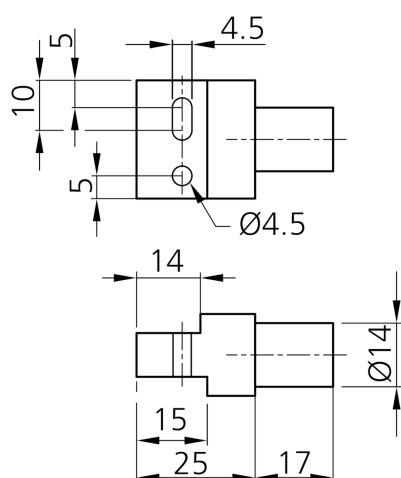
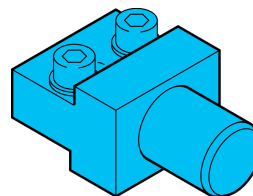




**206408**  
**SH-BEK**  
**Attache BEK**

- Système de maintien polyvalent et très flexible
- Montage universel
- Réglage en continu
- Conception robuste



**Caractéristiques techniques (type)**

**+20°C, 24 V DC**

Matériau du boîtier

Aluminium (Noir, Anodisé)

Composants

Support de détecteur

Convient pour

Éclairages de surfaces, projecteurs et éclairages en champ sombre, Boulon de serrage 14 mm

Gamme de produits

Support de système HS

**Plus d'informations/d'accessoires**

<https://www.di-soric.com/206408>