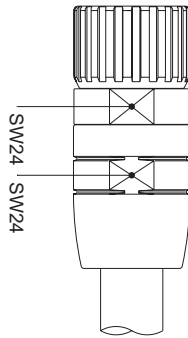


0976 PMC 201

Konfektionierbarer Steckverbinder, M23-Stecker mit Schraubverschluss, 12-polig, Konfektionierung über Lötanschlüsse
 – besonders für Profibus-Kombikabel 0975 202 000/... M geeignet –

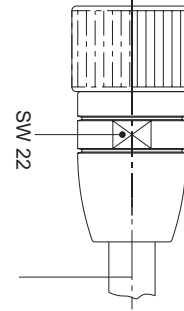
Field attachable connector, M23 male connector with threaded joint, 12 poles, assembling with solder connections
 – especially suitable for Profibus combined cable 0975 202 000/... M –



0976 PMC 202

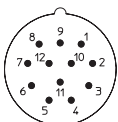
Konfektionierbarer Steckverbinder, M23-Stecker mit Schraubverschluss, 12-polig, Konfektionierung über Lötanschlüsse
 – besonders für Profibus-Signalleitung 0975 254 000/... M geeignet –

Field attachable connector, M23 male connector with threaded joint, 12 poles, assembling with solder connections
 – especially suitable for Profibus signal cable 0975 254 000/... M –




Pinbelegung Pin assignment

**12-polig
12 poles**



Technische Daten		Technical data	
Umgebungstemperatur	-40°C / +125°C	Operating temperature range	-40°C / +125°C
Werkstoffe		Materials	
Gehäuse / Griffkörper	CuZn, vernickelt	Housing / Molded body	CuZn, nickel-plated
Kontaktträger	PBT	Insert	PBT
Kontakt	CuZn, unternickelt und vergoldet	Contact	CuZn, pre-nickel- and gold-plated
Gewindebuchse / Rändelschraube/-mutter / Sechskantschraube/-mutter / Hülse	CuZn, vernickelt	Receptacle shell / knurled screw/nut / hexagon screw/nut / sleeve	CuZn, nickel-plated
Mechanische Daten		Mechanical data	
Schutzart	IP 67 Nur im verschraubten Zustand mit den dazugehörigen Gegenstücken.	Degree of protection	IP 67 Only in locked position with its proper counterparts.
Anschlussart	Lötkelch	Mode of connection	solder cup
Elektrische Daten		Electrical data	
Nennstrom bei 40°C	8 A	Nominal current at 40°C	8 A
Nennspannung	150 V DC	Nominal voltage	150 V DC
Prüfspannung	1,5 kV eff. / 60 s	Test voltage	1.5 kV eff. / 60 s
Isolationswiderstand	> 10 ¹² Ω	Insulation resistance	> 10 ¹² Ω
Verschmutzungsgrad	2 (3*) * nach DIN EN 61984-2001	Pollution degree	2 (3*) * according to DIN EN 61984-2001

Bestellbezeichnung Designation	Polzahl Poles	Kabelverschraubung Screw joint for cable	
0976 PMC 201	12	Ø 14,5 mm	
0976 PMC 202	12	Ø 10,5 mm	