



Kontaktbuchse 1 mm

Einsatzbereich: - 623 Isolierkörper

TE Teile Nr.: 60-0172-011-000
IC Ref. Nr.: 60.172.11

Elektrische Werte

Bemessungsstrom max. 3,6 A*
Durchgangswiderstand < 5 mOhm

Werkstoff

Kontakt Messing, vergoldet

Anschluss

Anschlussart/-bereich Crimp/ 0,03 - 0,34 mm²
- für Isolationscrimp max. $\varnothing 0,9$ mm
Abisolierlänge 6 mm
Crimpeinstellungen sind individuell zu wählen

Mechanische Werte

Steckzyklen 500

Werkzeuge (nicht im Lieferumfang enthalten)

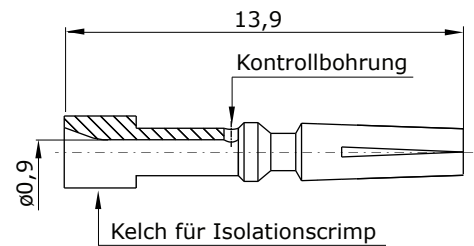
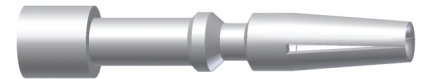
digitale Crimpzange TE Teile Nr.: C0-0235-000-000
IC Ref. Nr.: C0.235.00

analoge Crimpzange TE Teile Nr.: C0-0101-000-000
IC Ref. Nr.: C0.101.00

Crimpen - kraftunterstützt

Crimpmaschine TE Teile Nr.: WA-1672-000-000
IC Ref. Nr.: WA10672

digitaler Crimpeinsatz, klein TE Teile Nr.: C0-0372-000-000
IC Ref. Nr.: C0.372.00



Hauptabmessungen

Kontaktbuchse





Contact Socket 1 mm

for : - 623 Insulation Insert

TE part number: 60-0172-011-000

IC reference number: 60.172.11

Electrical Data

rated current max. 3.6 A*
contact resistance < 5 mOhm

Material

contact brass, gold plated

Termination

cross-section crimp/ 0.03 - 0.34 mm²
- for insulation crimp max. \varnothing 0.9 mm
stripping length 6 mm
crimp settings select individually

Mechanical Data

mating cycles 500

Tools (not part of product contents)

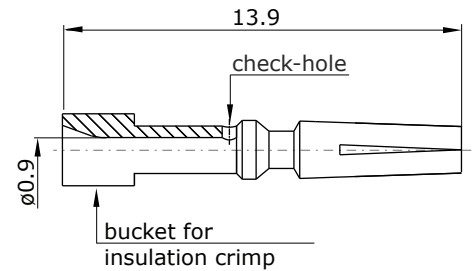
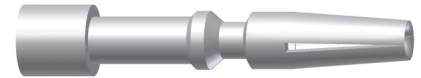
digital crimping tool TE part no.: C0-0235-000-000
IC ref. no.: C0.235.00

analog crimping tool TE part no.: C0-0101-000-000
IC ref. no.: C0.101.00

power crimping

crimping machine TE part no.: WA-1672-000-000
IC ref. no.: WA10672

digital crimp insert, small TE part no.: C0-0372-000-000
IC ref. no.: C0.372.00



Main Dimensions
contact socket

