

Griffserie FG4-LH

Funktionsgriff mit dreifarbig beleuchtbarem Griffsteg, ergänzend zu den Funktionsgriffen der Griffserie FG4. Die LED-Farben rot, gelb und grün können beispielsweise genutzt werden, um den jeweiligen Betriebszustand der Maschine anzuzeigen.

Werkstoff und Oberfläche:

Griffschenkel aus glaskugelverstärktem Polyamid PA 6, schwarz, ähnlich RAL 9005, halbmatt mit Feinstruktur. Gewindebuchsen aus Messing. Griffsteg aus stranggepresstem Aluminium AlMgSi 0,5; glaskugelgestrahlt und naturfarben eloxiert. Beleuchtbarer Kunststoffeinsleger aus transluzentem PMMA.

Funktionselemente:

1 Drucktaster, ausgeführt als Wechsler.

Anschluss:

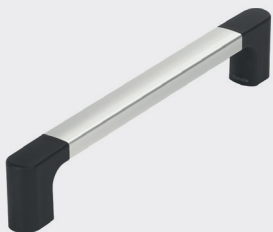
Anschlussleitung 5 m aus Anschraubfläche des Griffschenkels herausgeführt. Ausführung mit 8-poligem Stecker auf Anfrage.

Schutzart:

IP 65.

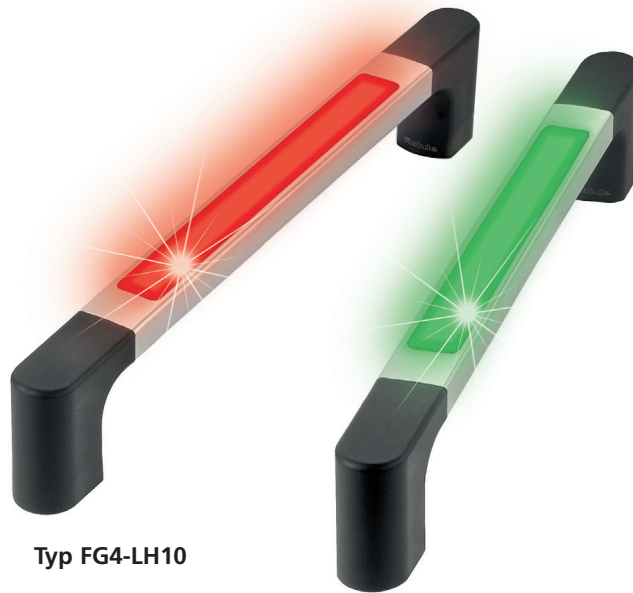
Hinweis:

Andere Griffhöhen und Drucktasterbelegung, sowie weiße Griffstegbeleuchtung auf Anfrage.



MS-02

Gegengriff ohne elektrische Funktionselemente siehe Seite 33. Counter-handle without any electrical function elements, see page 33.



Typ FG4-LH10

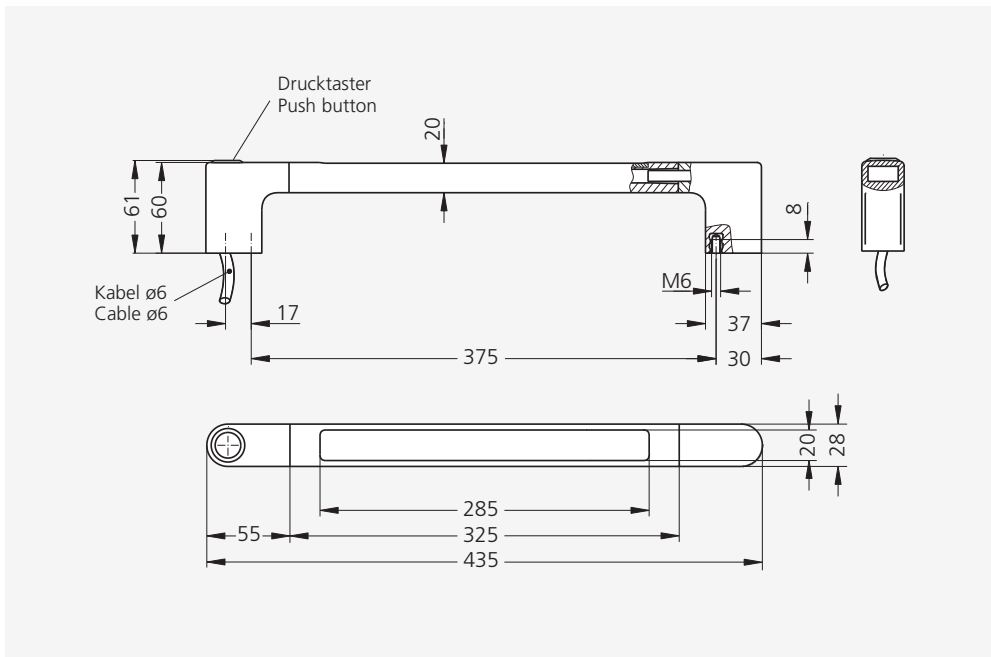
Anschluss Connection



Typ FG4-LH11

Typ		FG4-LH10	FG4-LH11
		ohne Drucktaster, mit LED-Beleuchtung without push button, with LED-illumination	mit Drucktaster und mit LED-Beleuchtung with push button and with LED-illumination
A*	L	Bestell-Nr. Order no.	Bestell-Nr. Order no.
375	435	FG4-LH10.375.11	FG4-LH11.375.11

* Andere Griffhöhen auf Anfrage / Other handle heights on request



Handle Series FG4-LH

Functional handle with a three-coloured illuminatable handle ledge. The LED colours red, yellow and green can be used to display the current operating status of the machine for example.

Material and surface:

Handle shanks made of glass ball reinforced polyamide PA 6, black, similar to RAL 9005, semi-matte with a fine-grain structure. Threaded bushes made of brass. Handle ledge made of extruded aluminium AlMgSi 0.5; glass ball blasted and anodized in natural colour. Illuminatable plastic insert made of translucent PMMA.

Function elements:

One push button, as a change-over contact.

Connection:

5 m connection cable leading out of the mounting surface of the handle shank. Version with an 8-pole connector on request.

Protection class:

IP 65.

Note:

Other handle lengths and switching element assignments, as well as white handle ledge lighting on request.

Technische Daten / Technical data

Typ	FG4-LH10 ohne Drucktaster without push button	FG4-LH11 mit Drucktaster with push button
Drucktaster Push button (1 Wechsler) (1 change-over contact)	ohne without	
LED-Platine LED board		
Drucktaster Push button	-	24 V AC/DC max. 1 A
Betriebsspannung LED Operating voltage LED	24 V DC (12 V DC optional)	
Anschlussart Connection type	Kabel 8-polig / cable 8-pole	
Montageöffnung Mounting cutout		

Alle Maße in mm. / All dimensions in mm.