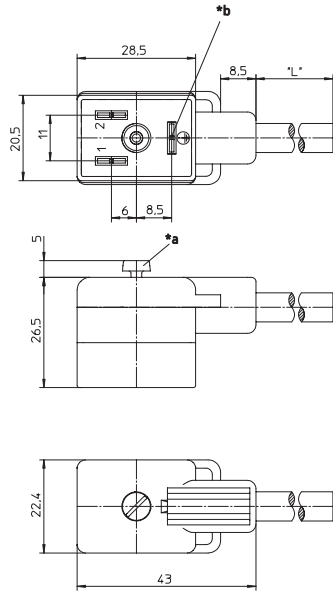


**VB 1B-1-1** 0°

Aktor-Anschlussleitung, Ventilstecker ähnlich DIN EN 175301-803, Bauform B, Industriebauform, mit LED-Funktionsanzeige, Schutzbeschaltung durch Supressor-Diode

Actuator cordset, single-ended, valve connector similar to DIN EN 175301-803, industry standard form B, with LED function indicator, suppressor diode voltage protection

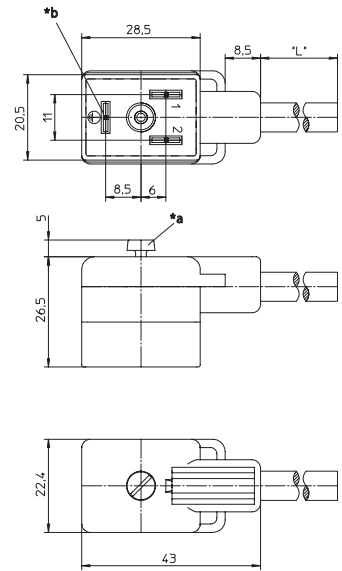


- \*a M3-Schraube  
M3 screw
- \*b Kabelabgang 0°  
cable exit 0°

**VB 1B-1-2** 180°

Aktor-Anschlussleitung, Ventilstecker ähnlich DIN EN 175301-803, Bauform B, Industriebauform, mit LED-Funktionsanzeige, Schutzbeschaltung durch Supressor-Diode, Kabelabgang 180°

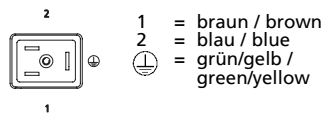
Actuator cordset, single-ended, valve connector similar to DIN EN 175301-803, industry standard form B, with LED function indicator, suppressor diode voltage protection, cable exit 180°



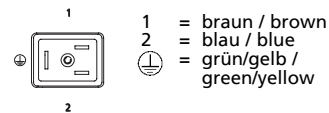
- \*a M3-Schraube  
M3 screw
- \*b Kabelabgang 180°  
cable exit 180°

**Pinbelegung**  
Pin assignment

**VB 1B-1-1**

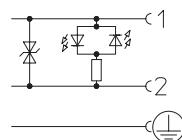


**VB 1B-1-2**



**Schaltbild**  
Wiring diagram

**VB 1B**



## Anschlussleitungen für Aktoren, Sensoren und Verteiler Cordsets, single-ended, for actuators, sensors and distribution boxes

<b>Technische Daten</b>		<b>Technical data</b>	
<b>Umgebungstemperatur</b>	-25°C / +80°C	<b>Operating temperature range</b>	-25°C / +80°C
<b>Werkstoffe</b>		<b>Materials</b>	
Gehäuse / Griffkörper	TPU, selbstverlöschend	Housing / Molded body	TPU, self-extinguishing
Kontaktträger	PBT	Insert	PBT
Kontakt	CuZn, vernickelt und verzinkt	Contact	CuZn, nickel-plated and tin-plated
<b>Mechanische Daten</b>		<b>Mechanical data</b>	
Schutzart	IP 67 Nur im verschraubten Zustand mit den dazugehörigen Gegenstücken.	Degree of protection	IP 67 Only in locked position with its proper counterparts.
<b>Elektrische Daten</b>		<b>Electrical data</b>	
Durchgangswiderstand	≤ 5 mΩ	Contact resistance	≤ 5 mΩ
Nennstrom bei 40°C	4 A	Nominal current at 40°C	4 A
Nennspannung	24 V	Nominal voltage	24 V
Bemessungsspannung	32 V	Rated voltage	32 V
Isolationswiderstand	> 10 <sup>9</sup> Ω	Insulation resistance	> 10 <sup>9</sup> Ω
Verschmutzungsgrad	3	Pollution degree	3
<b>Supressordioden-Kenndaten</b>		<b>Supressor diode data</b>	
Nennspannung	47 V bei 1 mA	Nominal voltage	47 V at 1 mA
max. Begrenzungsspannung	68 V bei 8,9 A	Max. limiting voltage	68 V at 8.9 A
typ. Begrenzungsspannung	60 V bei 5 A	Typ. limiting voltage	60 V at 5 A
max. Impulsstrom (Impulsform 10/1000us)	8,9 A	Max. pulse current (pulse shape 10/1000us)	8.9 A
max. Impulsleistung (Impulsform 10/1000us)	600 W	Max. pulse power (pulse shape 10/1000us)	600 W
max. Dauerverlustleistung	0,5 W	Max. continuous power loss	0.5 W
<b>Zubehör (inkl.)</b>		<b>Accessories (incl.)</b>	
	Beschriftungsschild Schraube (montiert)		Attachable label Screw (fitted)

Bestellbezeichnung Designation		Polzahl Poles	Mantel Outer jacket
VB 1B-1-1-212/... M	VB 1B-1-2-212/... M		PVC
VB 1B-1-1-226/... M	VB 1B-1-2-226/... M	2 + ⊕	PUR halogenfrei / halogen free

**Standardlängen: 2 M / 5 M / 10 M**  
Andere Kabellängen oder Leitungsaufbauten auf Anfrage.

**Standard lengths: 2 M / 5 M / 10 M**  
Other cable lengths or cable specifications on request.

