

Einsatzbereich: -623, 6- und 7-polig
-623, 9-polig (8112)

Best.-Nr.: 60.012.11



Elektrische Werte

*Bemessungsstrom bis 20 A
Durchgangswiderstand < 3 mOhm

Werkstoff

Kontakt Messing, vergoldet

Anschluß

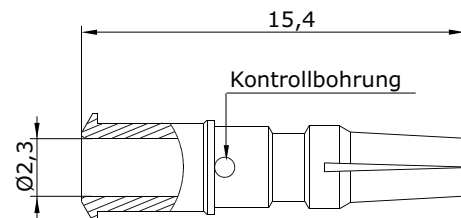
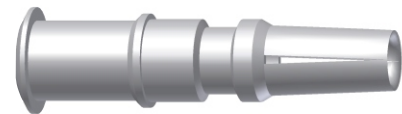
Anschlußart crimp
Anschlußbereich 0,35 - 2,5 mm²
Abisolierlänge 6 mm
Crimpeinstellungen sind individuell zu wählen

Mechanische Werte

Steckzyklen 500

Werkzeuge (nicht im Lieferumfang enthalten)

digitale Crimpzange Best.-Nr. C0.201.00
(analoge Crimpzange Best.-Nr. C0.201.00
Positioniereinsatz für 2mm Kontakte Best.-Nr. C0.012.00)



Hauptabmessungen
Kontaktbuchse

for: 623, 6- and 7-pin
623, 9-pin (8112)



order code: 60.012.11

Electrical Data

*nominal current up to 20 A
contact resistance < 3 mOhm

Material

contact brass, gold plated

Termination

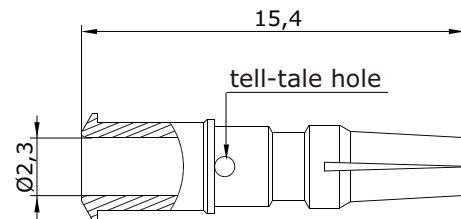
kind of termination crimp
cross section 0,35 - 2,5 mm²
for insulation crimp individual to be chosen
stripping length 6 mm

Mechanical Data

mating cycles 500

Tools (not part of product contents)

digital crimping tool order no.: C0.236.00
(analog crimping tool order no.: C0.201.00)



Main Dimensions

contact socket