

Einsatzbereich: - 623 Isolierkörper (16+3-polig)

Best.-Nr.: 60.173.11



#### Elektrische Werte

\* Bemessungsstrom max. 7 A  
Durchgangswiderstand < 5 mOhm

#### Werkstoffe

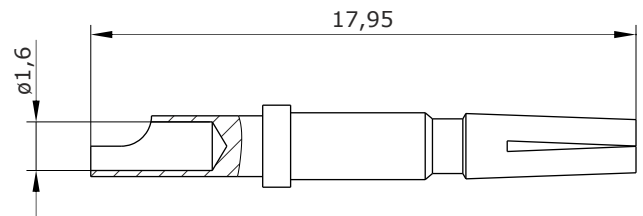
Kontakt Messing, vergoldet

#### Anschluss

Anschlussart lötl  
Anschlussbereich 1,5 mm<sup>2</sup>  
Abisolierlänge 5 mm  
Litzendurchmesser max.  $\varnothing 1,6$  mm

#### Mechanische Werte

Steckzyklen 500



for: - 623 Insulation Insert (16+3-pin)

order code: 60.173.11



#### Electrical Data

\*rated current max. 7 A  
contact resistance < 5 mOhm

#### Material

contact brass, gold plated

#### Termination

kind of termination solder  
cross-section 1.5 mm<sup>2</sup>  
stripping length 5 mm  
wire diameter max.  $\varnothing$ 1.6 mm

#### Mechanical Data

mating cycles 500

