



Best.-Nr.: 61.010.11

Elektrische Werte

*Bemessungsstrom max. 30 A
Durchgangswiderstand < 3 mOhm

Werkstoff

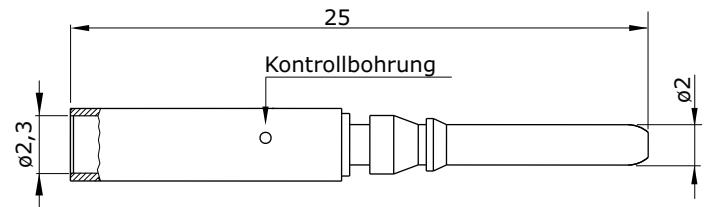
Kontakt Messing, vergoldet

Anschluß

Anschlußart crimp
Anschlußbereich 0,35- 2,5 mm²
für Isolationscrimp max. Isolations ø2,3 mm
Abisolierlänge 7 mm
Crimpeinstellungen sind individuell zu wählen

Mechanische Werte

Steckzyklen 500



Hauptabmessungen
Kontaktstift

Werkzeuge (nicht im Lieferumfang enthalten)

digitale Crimpzange	Best.-Nr.: C0.236.00
(analoge Crimpzange	Best.-Nr.: C0.201.00)
(Positioniereinsatz für 2 mm Kontakte	Best.-Nr.: C0.004.00)
Ausbauwerkzeug und Hülse für 2 mm Kontakte	Best.-Nr.: C4.005.00+C4.007.00

Y6.B067.DE erstellt: 13.07.2009/ GS geändert: 23.12.2010/VE

Copyright by INTERCONTEC Produkt GmbH, Germany.
Alle Rechte im Fall der Patenterteilung oder GM-Eintragung vorbehalten.
Zuwiderhandlungen verpflichten zu Schadenersatz.

Alle Angaben dienen nur zur Information. Von Verwertung der angegebenen Informationen und Daten muss sich der Anwender über Aktualität und Gültigkeit dieser Ausfertigung rüchversichern.
Technische Änderung vorbehalten.

INTERCONTEC Produkt GmbH
Bernriederstraße 15, 94559 Niederwinkling
Tel.: 0049 9962/ 2002-0, Fax: 0049 9962/ 2002-70
E-Mail: info@intercontec.biz
Web: www.intercontec.biz

* Bei max. Anschlußquerschnitt



Electrical data

*rated current max 30A
contact resistance <3 mOhm

Material

contact brass, gold plated

Termination

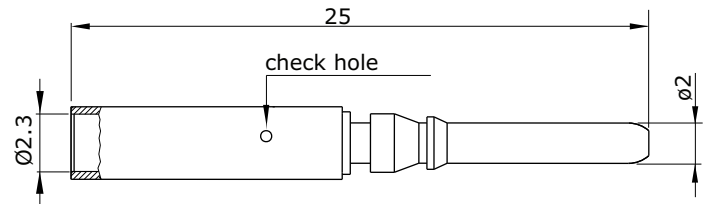
kind of termination crimp
cross section 0.35 - 2.5mm²
stripping length 7mm
crimp settings select individually

Mechanical data

mating cycles 500

Tools (not part of product contents)

digital crimping tool	order code: C0.236.00
(analog crimping tool)	order code: C0.201.00)
(positioning insert for 2mm contact)	order code: C0.004.00)
removing tool and sleeve for 2mm contact	order code: C4.005.00+C4.007.00



Main Dimensions

contact pin