



Elektrische Werte

Bemessungsstrom max. 14 A*
Durchgangswiderstand < 5 mOhm

Werkstoff

Kontakt Messing, vergoldet

Anschluss

Anschlussart crimp
Anschlussbereich 0,25 - 0,75 mm²
Abisolierlänge 4 mm
Crimpeinstellungen sind individuell zu wählen

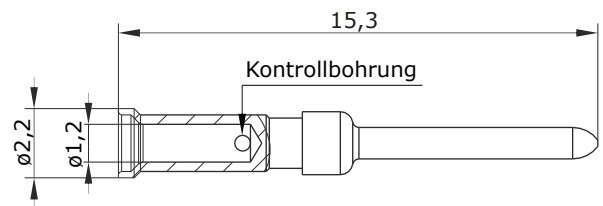
Mechanische Werte

Steckzyklen 500

Werkzeuge (nicht im Lieferumfang enthalten)

analoge Crimpzange TE Teile Nr.: C0-0201-000-000
IC Ref. Nr.: C0.201.00

(Positioniereinsatz für 1 mm Kontakte TE Teile Nr.: C0-0403-000-000
IC Ref. Nr.: C0.403.00)



Hauptabmessungen
Kontaktstift





Contact Pin \varnothing 1 mm

for: - 917, D-Sub

TE part number: 61-0386-011-000
IC reference number: 61.386.11

Electrical data

rated current max. 14 A*
contact resistance < 5 mOhm

Material

contact brass, gold plated

Termination

contact termination crimp
cross-section 0.25 - 0.75 mm²
stripping length 4 mm
crimp settings select individually

Mechanical Data

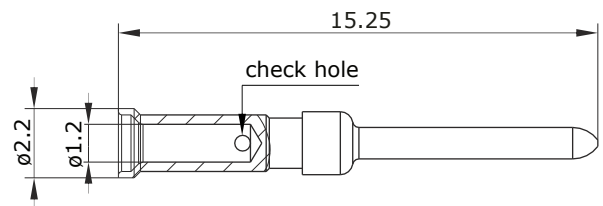
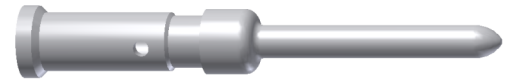
mating cycles 500

Tools (not part of product contents)
analog crimping tool

TE part no.: C0-0201-000-000
IC ref. no.: C0.201.00

(positioner for 1 mm contacts)

TE part no.: C0-0403-000-000
IC ref. no.: C0.403.00



Main Dimensions
contact pin

